

# INFORMATĪVAIS MATERIĀLS TITURGAS EZERA MEŽAPARKA ATTĪSTĪBAI

## TITURGAS EZERA DABAS PARKS [a]

Titurgas ezera dabas parks ietver:

- pastaigu takas;
- atpūtas platformas;
- skatu torni(-ņus);
- izzinošus standus par dabas vērtībām ezera apkārtnē.

Pastaigu takas ezera piekrastes purvainākajās vietās veidotas kā laipas no koka dēļiem. Takas uz stabilas pamatnes veidotas no grants, šķembām.

Atsevišķās vietās pie ezera un mežā uzstādītas atpūtas platformas ar koka soliņiem un galdiņiem, kurās var rīkot pikniku, vērot dabu un atpūties.

Pie ezera iespējams uzstādīt skatu torni, no kura varēs vērot putnus un dzīvo radību Titurgas ezera apkārtnē.

Gar pastaigu taku izvietoti informatīvi stendi par Latvijas īpaši aizsargājamiem biotopiem ezera apkārtnē. Informācija sniegta par parastās purvmirtes *Myrica gale* audzēm, melnalkšņu staignājiem un pārejas purviem un slīkšņām.

Takas izveide sniegtu vietējiem iedzīvotājiem un viesiem atpūtas iespējas svaigā gaisā, baudot un izzinot dabas vērtības, kas tiem ir apkārt.

Piemēri:

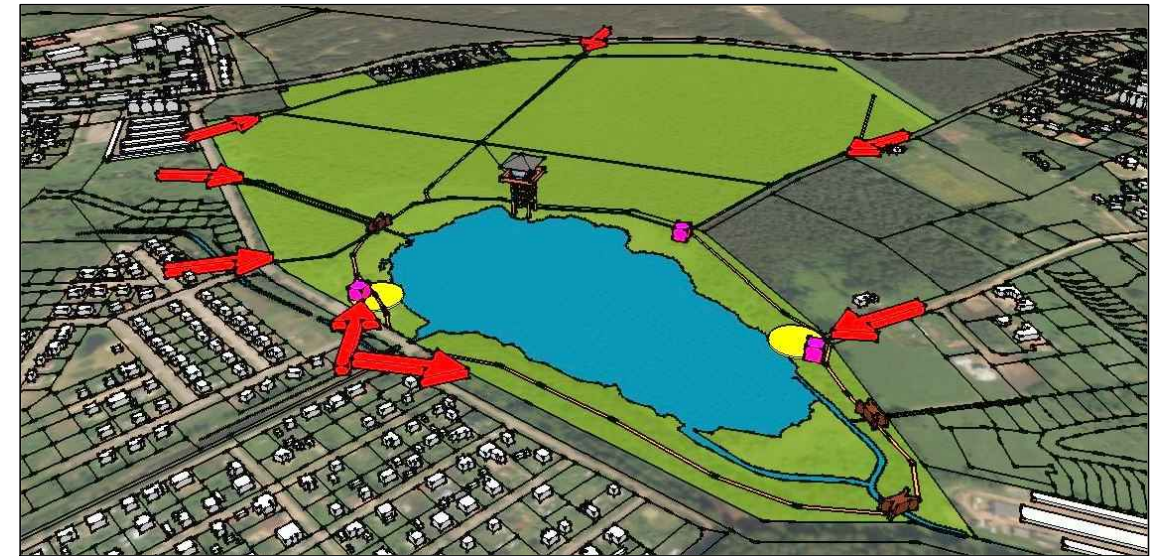
- Cenas tīreļa purva laipa un skatu tornis;
- Ķemeru nacionālais parks.



Piemērs: skatu tornis pie Usmas ezera



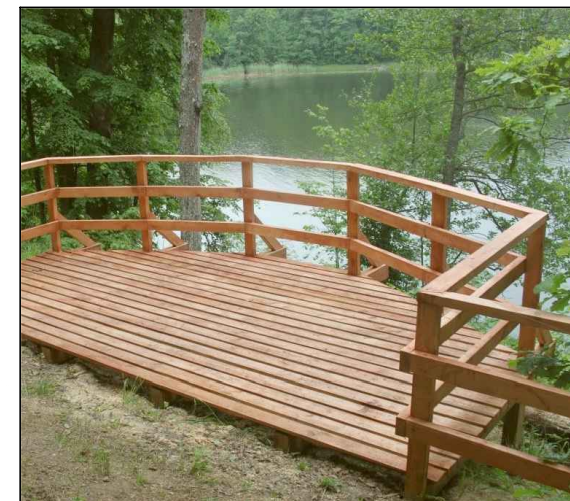
Piemērs: pastaigu laipas un skatu tornis Ķemeru nacionālajā parkā



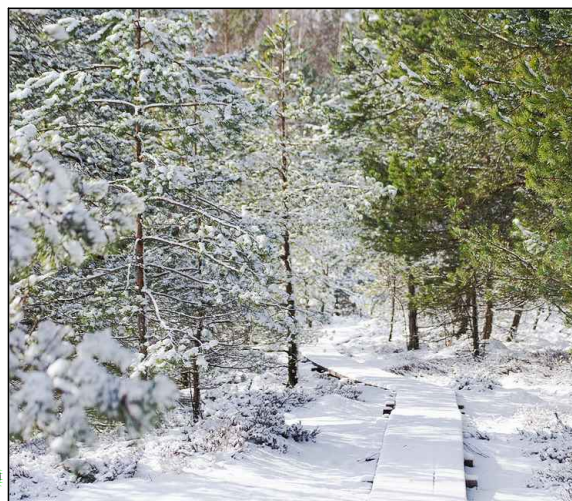
Piemērs: pastaigu laipas Ķemeru nacionālajā parkā



Piemērs: pastaigu laipas Ķemeru nacionālajā parkā



Piemērs: atpūtas platforma ar skatu uz ezeru



Piemērs: pastaigu laipas ziemas laikā



Piemērs: pastaigu laipas Ķemeru nacionālajā parkā ziemas laikā



Piemērs: pastaigu laipas ziemas laikā

Apzīmējumi:

- Ūdenskrātuve (Titurgas ezers)
- Mežaparka teritorija
- Plānotās takas un laipas
- Tiltiņš
- Plānotie piekļuves virzieni Titurgas ezera Mežaparka teritorijai
- Skatu tornis
- Atpūtas vieta pie ūdens (peldvieta)
- Labiekārtota atpūtas vieta

Tehniski ekonomiskie rādītāji

Kadastra Nr.	Īpašuma nosaukums	Teritorijas platība [m <sup>2</sup> ]
8007 002 1311	Ezeru iela 7	344 666.00
8007 001 1101	Baložu iela 35	259 019.00
Kopā:		603 685.00

