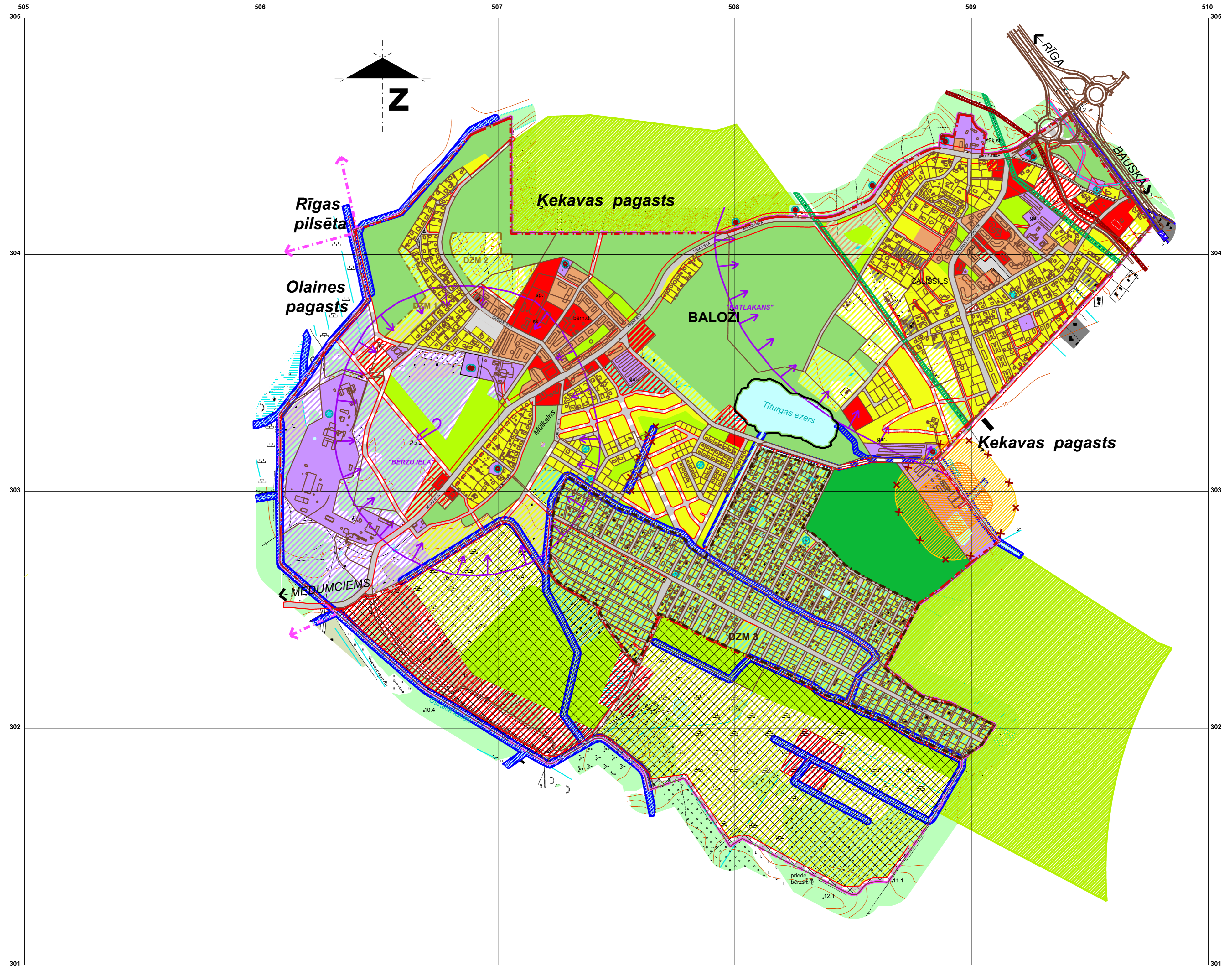


BALOŽU PILSĒTAS TERITORIJAS PLĀNOJUMS 2008.-2020. GADAM, AR 2012. GADA GROZĪJUMIEM

Teritorijas plānotā (atļautā) izmantošana, M 1: 10 000

Konsolidētā redakcija



APZĪMĒJUMI

AIZSARGJOSLAS
VIDES UN DABAS RESURSU
AIZSARGJOSLAS
 Aizsargjostas ap virszemes ūdensobjektiem
 Tautas josta

EKSPLUATĀCIJAS AIZSARGJOSLAS
 Ielu sarkanās līnijas un valsts nozīmes autoceļu aizsargjostas
 Aizsargjostas gar elektriskajiem tīkliem
 Aizsargjostas ap meliorācijas būvēm un ierīcēm
 Likvidējamās aizsargjostas ap meliorācijas būvēm un ierīcēm
 Aizsargjostas gar ūdensvadu un kanalizācijas tīkliem
 Aizsargjostas ap augstā spiediena (P<16bar) gāzes vadiem
 Mežu aizsargjosta ap pilsētām

DROŠĪBAS AIZSARGJOSLAS
 Aizsargjosta ap atklātām notekūdeņu apstrādes tīplēm
 pēc rekonstrukcijas
 Pēc rekonstrukcijas likvidējama aizsargjosta ap atklātām notekūdeņu apstrādes tīplēm
 Stingrā sanitārās aizsardzības zona

KĪMISKĀS AIZSARGJOSLAS
 Pazemes ūdeņu atradnes ķīmiskā aizsargjosta un atradnes nosaukums

PERSPEKTĪVAIS ZEMES IZMANTOŠANA PLĀNS

DZĪVOJAMĀS APBŪVES TERITORIJAS
 DzM Esošās mazstāvu dzīvojamās apbūves teritorijas
 DzM Plānotās mazstāvu dzīvojamās apbūves teritorijas
 DzD Esošās daudzstāvu dzīvojamās apbūves teritorijas
 DzD Plānotās daudzstāvu dzīvojamās apbūves teritorijas

JAUKTĀS SABIEDRISKO UN DARĪJUMU OBJEKTU TERITORIJAS
 JD Esošās jauktās sabiedrisko un darījumu objektu teritorijas
 JD Plānotās jauktās sabiedrisko un darījumu objektu teritorijas

RAŽOŠANAS UN TEHNISKĀS APBŪVES TERITORIJAS
 R Esošās ražošanas un tehniskās apbūves teritorijas
 R Plānotās ražošanas un tehniskās apbūves teritorijas

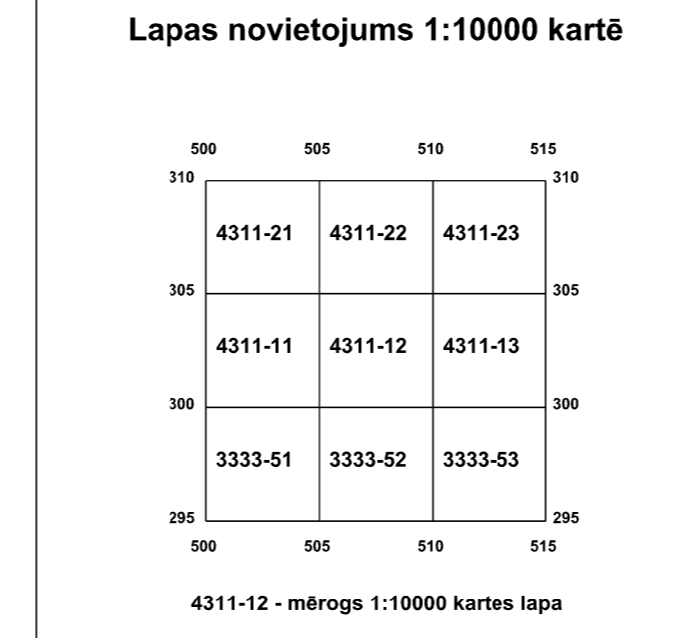
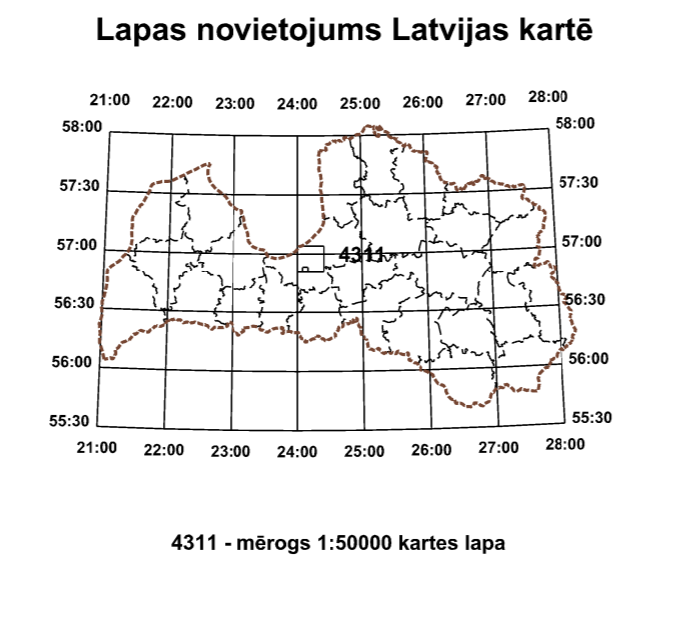
ATKLĀTO TELPU IZBŪVES TERITORIJAS
 ZA Apstādījumu teritorijas
 ZM Mežparku teritorijas
 ZŪ Ūdens baseinu teritorijas

MEŽSAIMNIECĪBĀ IZMANTOJAMĀS TERITORIJAS
 MS Mežsaimniecībā izmantojamās teritorijas

TERITORIJAS BEZ IZMANTOŠANAS
 Teritorijas, kurām nav noteikta plānotā atļautā izmantošana
 (25.08.2009. Kekavas novada Domes lēmums Nr. 3. § 4.p. "Par Kekavas novada ietilpstošo bijušo pašvaldības teritorijas piederīšanu ar Kekavas novada domes sastāvīgajiem notekūdeņu tīkliem" (prot. Nr. 6) Sastatītie noteikumi Nr. SN-TPD-34/2009)

Perspektīvā lauku teritorija
 Perspektīvā Baložu pilsētas robeža
 Baložu pilsētas teritorijas administratīvās robežas
 Nekustamā īpašuma valsts kadastra reģistra informācija
 Plānotās mazstāvu dzīvojamās apbūves teritorijas ar īpašiem noteikumiem

PIEZĪMĒS
 Teritorijas plānojums izstrādāts digitālā LKS-92 TM koordinātu sistēmā ar mēroga noteiktību M 1:10 000 uz Valsts aģentūras "LATVIJAS ĢEOTELPISKĀS INFORMĀCIJAS ĀĢENTŪRA" LIELMĒROGA KARTĒŠANAS DEPARTAMENTA izgatavotās topogrāfiskās kartes M 1:10 000



Lapas kartogrāfiskais pamats

Latvijas 1992.gada koordinātu sistēma (LKS-92)
 Ģeodēzisko koordinātu 1994. gada versija (GD94)
 Transversālā Merkatora 1994. gada plakne (TM94)

Ģeodēziskās koordinātas (GD94)	Taisleņķa koordinātas (TM94)
66:50:37.6257 -platumus	300 -abscīsa (km)
24:04:55.0715 -garumus	505 -ordināta (km)

TM94 abscīsa samazināta par 6000 km, bet ordināta palielināta par 500 km.
 Lapa 4311-12 mēroga vidējais sagrozījums 0,999601
 Kartogrāfiskie dati sagatavoti 2004. gadā

Ziemeļu virzieni

A-B -ģeodēziskais meridiāns
 A-C -TM plaknes abscīsa virziens
 A-D -magnētiskais meridiāns

Virzienus iegūst, veicot starus no līnijas A caur līniju B, C un D līnīe A atrodas zem līnijas dienvidu malās viduspunkta līnīe B, C un D atrodas virs līnijas dienvidu malās viduspunkta

B-A-C -meridiānu tuvināšanās
 B-A-D -magnētiskā deklinācija
 C-A-D -magnētiskā meridiānadirekcionālais leņķis

Meridiānu tuvināšana lapa viduspunktā ir +0:06:10.9
 Magnētiskā deklinācija vidēji ir +4:00 (1964.g.)
 Magnētiskā azimuta leģionāri direkcionālais leņķis jāsamazona par 3:54

APZĪMĒJUMI TOPOGRĀFISKĪE

BALOŽI Pilsētas nosaukums
 ČĀLĪŠILS Pilsētas daļas nosaukums
 Tilturģas ezers Hidrogrāfijas nosaukums
 Mūlkalns Orogrāfijas nosaukums
 Δ 26.2 Triangulācijas punkts
 2.pakāpes administratīvā robeža
 3.pakāpes administratīvā robeža
 Automaģistrāle ar ceļa indeksu
 Šoseja ar cieta segumu
 Uzlabots zemesceļš
 Brauktuve apbūvētā teritorijā

Zemesceļš
 Lauku un meža ceļš
 Šaursliežu dzelzceļš
 Sliežu strupceļš
 Augstsprieguma gaisvadu līnija
 Caurvads (pazemes)
 Ūdensvads (pazemes)
 Dzīvojamā vai saimniecības ēka
 Drupas
 Degvielas, gāzes, ķīmisko produktu krātuve
 Dūmenis

Tomis, torņveida būve (ārpusmēroga)
 Transformators, elektroapakštacija (ārpusmēroga)
 Aka, urbums
 Nožogojums (viegls)
 Bedre (mākslīga) mērogā
 Ūdenstece; caurteka
 Krasta līnija patstāvīga
 Horizontālais; augstumatzīmes
 Atsevišķs krūms
 Atsevišķs koks
 Koku rinda

Krūmu rinda, dzīvžogs
 Koku puduris
 Mežs; stiga
 Jaunaudze
 Krūmājs
 Izciirtums
 Blīva apbūve
 Vasarnīcas, mazdārziņi
 Sakņu dārzs
 Augļu dārzs

Kūdras ieguves vieta
 Dabiska ppjauva
 Caurejams purvs ar melnrāju
 Kontūru ierobežojošā līnija

Kekavas novada Baložu pilsētas teritorijas plānojums 2008.-2020. gadam, 2012. gada grozījumi
 Ar 2012. gada 15. marta Kekavas novada Domes lēmumu Nr. 2 § 1. "Par Kekavas novada pašvaldības saistošo noteikumu Nr. SN-TPD-4/2012. "Baložu pilsētas teritorijas plānojuma 2008.-2020. gadam, 2012. gada grozījumu" apstiprināšanu" izdoti saistošie noteikumi Nr. SN-TPD-4/2012 "Kekavas novada Baložu pilsētas teritorijas plānojums 2008.-2020. gadam, 2012. gada grozījumi daļā - Baložu iela 7 un Rīgas iela 19"

Baložu pilsētas teritorijas plānojuma 2008.-2020. gadam, 2012. gada grozījumu Izstrādātāji	Teritorijas plānojuma Izstrādes vadītājs	Juris Krizanovskis	PARAKSTS
	Projekta:	Ilona Vaivode	PARAKSTS

Kekavas novada Baložu pilsētas teritorijas plānojums 2008.-2020. gadam
 Baložu pilsētas teritorijas plānojums 2008.-2020. gadam kā Kekavas novada teritorijas plānojuma daļa apstiprināts 25.08.2009. ar Kekavas novada Domes lēmumu Nr. 3. § 3.4.p. "Par Kekavas novada ietilpstošo bijušo pašvaldības teritorijas plānojumu apstiprināšanu ar Kekavas novada domes saistošajiem noteikumiem" (protokols Nr. 6) un izdoti saistošie noteikumi Nr. SN-TPD-34/2009 "Par Kekavas novada teritorijas plānojumu"

Baložu pilsētas teritorijas plānojums 13.01.2009. apstiprināts ar Baložu pilsētas Domes lēmumu Nr.1 § "Par Baložu pilsētas teritorijas plānojuma 2008.-2020. gadam apstiprināšanu" (protokols Nr. 1) un izdoti saistošie noteikumi Nr. 23 "Baložu pilsētas teritorijas plānojums 2008.-2020. gadam". (Zaudējies spēku)

Baložu pilsētas teritorijas plānojuma 2008.-2020. gadam Plānotās (atļautās) izmantošanas plāna Izstrādātāji	Teritorijas plānojuma Izstrādes vadītājs	arh Aldis Mikanovskis	PARAKSTS
	Projekta:	arh Daina Vilkne	PARAKSTS
	Projekta:	arh Gunta Svikle	PARAKSTS

