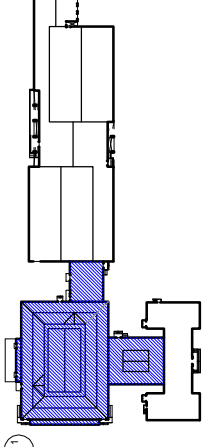


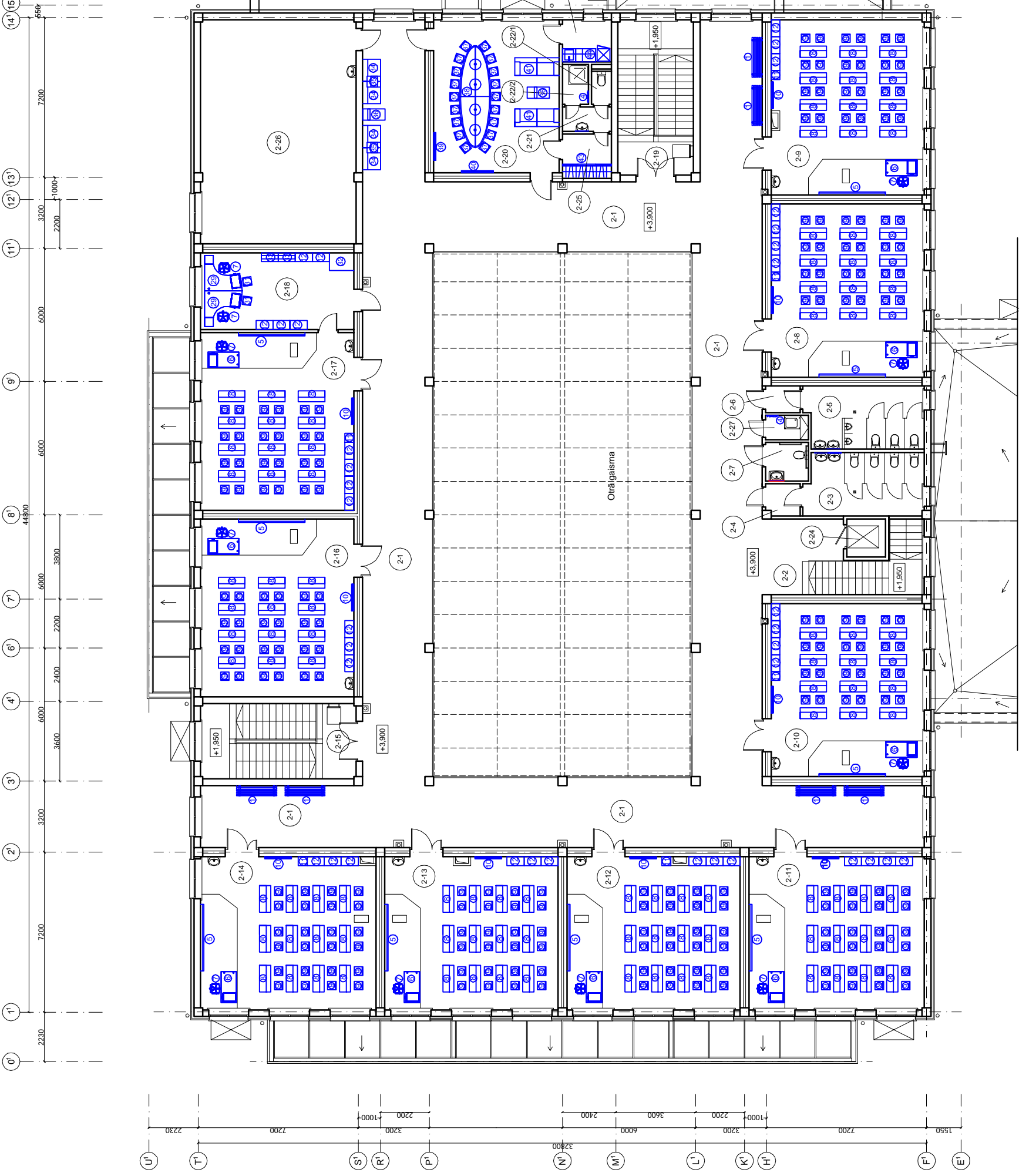
# 2.Stāva plāns

## SKOLAS PIEBŪVE - IZVIETOJUMA SHĒMA



## BŪVNIECĪBAS 1. KĀRTA

Teļpas Nr.	Nosaukums	Platība, m <sup>2</sup>
<b>SKOLAS PIEBŪVE - 2. STĀVA TELPU SARAKSTS</b>		
<b>SKOLAS PIEBŪVE</b>		
2-1	Gaitenis	349,10
2-2	Kāpnes	21,00
2-3	Tualetes telpa meitenēm	15,20
2-4	Tualetes priekštelpa	2,30
2-5	Tualetes telpa zēniem	15,10
2-6	Tualetes priekštelpa	2,00
2-7	Invalīdu tualete	3,50
2-8	Klases telpa (24 skolēni)	54,40
2-9	Klases telpa (24 skolēni)	55,10
2-10	Klases telpa (24 skolēni)	54,40
2-11	Klases telpa (24 skolēni)	55,10
2-12	Klases telpa (24 skolēni)	54,40
2-13	Klases telpa (24 skolēni)	54,40
2-14	Klases telpa (24 skolēni)	55,10
2-15	Kāpņu telpa	23,80
2-16	Geogrāfijas kabinets	55,80
2-17	Ķīmijas kabinets	55,90
2-18	Pašglābējs	24,30
2-19	Kāpņu telpa	23,80
2-20	Skolotāju telpa	39,80
2-21	Sammezglas priekštelpa	2,60
2-22/1	Tualete	1,40
2-22/2	Duļšas telpa	2,20
2-23	Virtuve	4,30
2-24	Lifts - invalīdu platforma	...
2-25	Garderobe	4,50
2-26	Ventilakmeņa	70,90
2-27	Apkopbiats telpa	2,30
<b>KOPĀ:</b>		<b>1103,00</b>



Projekta Nr.: **171**  
 Projektēšanas līma  
 Skolas iela 21-612,  
 LV-1010, Rīga, Latvija  
 tel./fax: 7 369724  
 www.sieja.lv  
 e-mail:

Pasūtītais: Baložu pilsetas dome (Reģ. Nr. 90000031283)  
 Uzvaras prospektā 1, Baloži, Rīgas rajons

Objekts: Baložu skolas piebūve un sporta komplekss,  
 Skolas iela 6, Baloži, Rīgas rajons

Rasējuma nosaukums:  
 Skolas piebūve 2.stāva mēbeļu izvietojuma plāns  
 (būvniecības 1.kārta)

Proj. vad.	E. Dzenis	mob. 9 277095
Izstrādāja	J. Samsons	
Arhitekts	G. Kupča- Matužāne	
Licenzēts - ArchiCad 8.0	Lic. Nr. 5105502	
Datums:	09.2008.	Mērogs: M 1:200
		Stadija: T. P.
		Lapas Nr.: IE-4