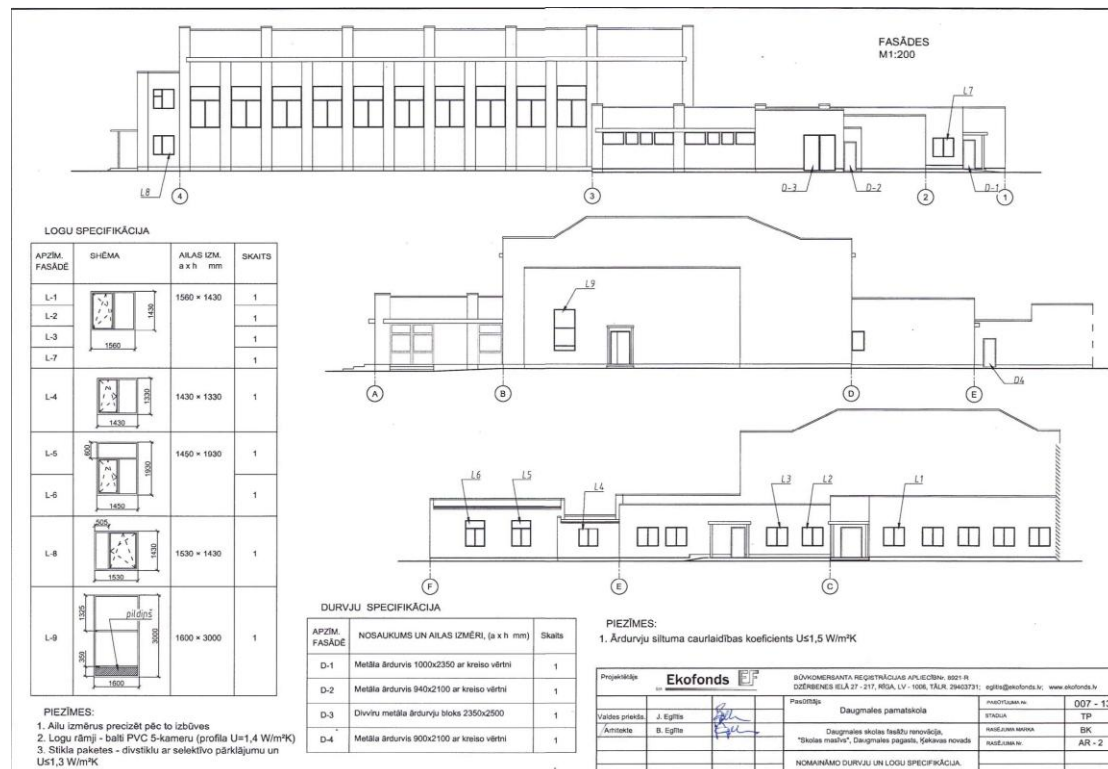


**Interesētajiem piegādātājiem**

**Jautājumi un atbildes par atklātu konkursu „Daugmales pamatskolas ēkas renovācija siltumnīcefekta gāzu emisiju samazināšanai” (ID Nr. KND/2013/5-3)**

1. **Jautājums:** Lūdzu precizēt logu platību un durvju skaitu, izmēru un specifikāciju.

**Atbilde:** Logu platība, durvju skaits, izmērs precizēti saskaņā ar specifikāciju, rasējuma lapu Nr.AR-2.



2. **Jautājums:** Par aizpildījumu: projektā ir norādīts, bet apjomos nekur neuzrādās, arī nav uzrādīts, kas tā ir par izolāciju?

**Atbilde:** Izolācijas materiāls ir fasādes akmens vate, pretendentiem ir iedots projekts ar darbu apjomiem, vēlamajiem risinājumiem un rekomendācijām par darbu izpildi.

3. **Jautājums:** Par jumtu: vai ir apzināti esošie jumta slīpumi, jo apjomos nav paredzēti nekādi labošanas vai slīpuma veidošanas darbi?

**Atbilde:** Esošie slīpumi ir izveidoti. Siltumizolāciju klāj virsū uz esošā jumta seguma, kas paliek kā izolācijas slānis.

4. **Jautājums:** Par jumtu: ko darīt ar esošajām bedrītēm? Varbūt vajadzētu ietvert apjomos – esošo jumta bedrīšu līdzināšana?

**Atbilde:** Pēc nepieciešamības jumta bedrīšu līdzināšana jāiekļauj izmaksās (esošajās pozīcijās).

5. **Jautājums:** Par virsgaismu logiem, kāda ir ideja to stiprināšanai?

**Atbilde:** Jāizmanto rūpnieciskie polikarbonāta iestrādes materiāli.

6. Jautājums: *Par videonovērošanu – kas veiks to demontāžu un montāžu?*

**Atbilde:** Videonovērošanas sistēmu demontāžu un montāžu veiks ēkas apsaimniekotājs.

7. Jautājums: *Par gāzes trubu, kas ir stipri tuvu fasādei?*

**Atbilde:** Tur jāuztaisa atkāpīte no biezuma.

8. Jautājums: *Vai ir jāšpaktelē fasādes izdrupušie ķieģeļi?*

**Atbilde:** ETAK prasībās ir norādīts, ka sienai ir jābūt nošpaktelētai.

9. Jautājums: *Par cokola izolāciju (lokālā tāme – 1-4), daudzums ir minēts 15 kv.m., līmēšana - 265, tur ir neprecizitāte, ?*

**Atbilde:** Tas pareizais apjoms vietā, kur cokols nedaudz jāpaaugstina