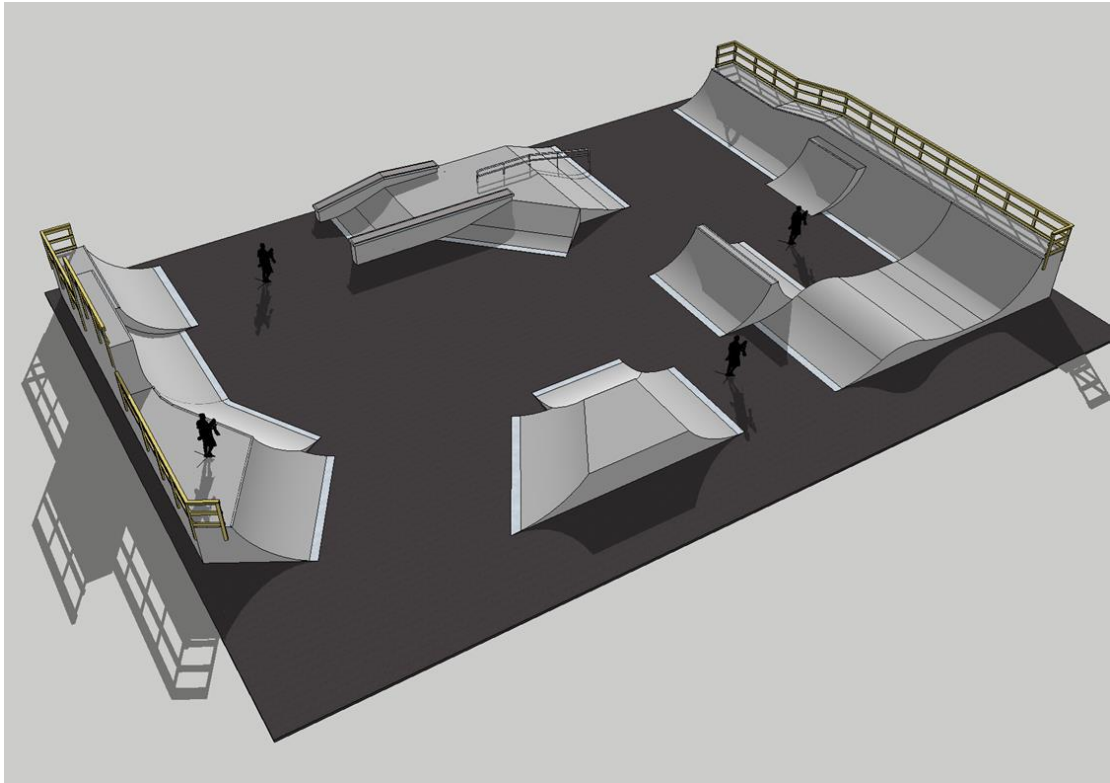
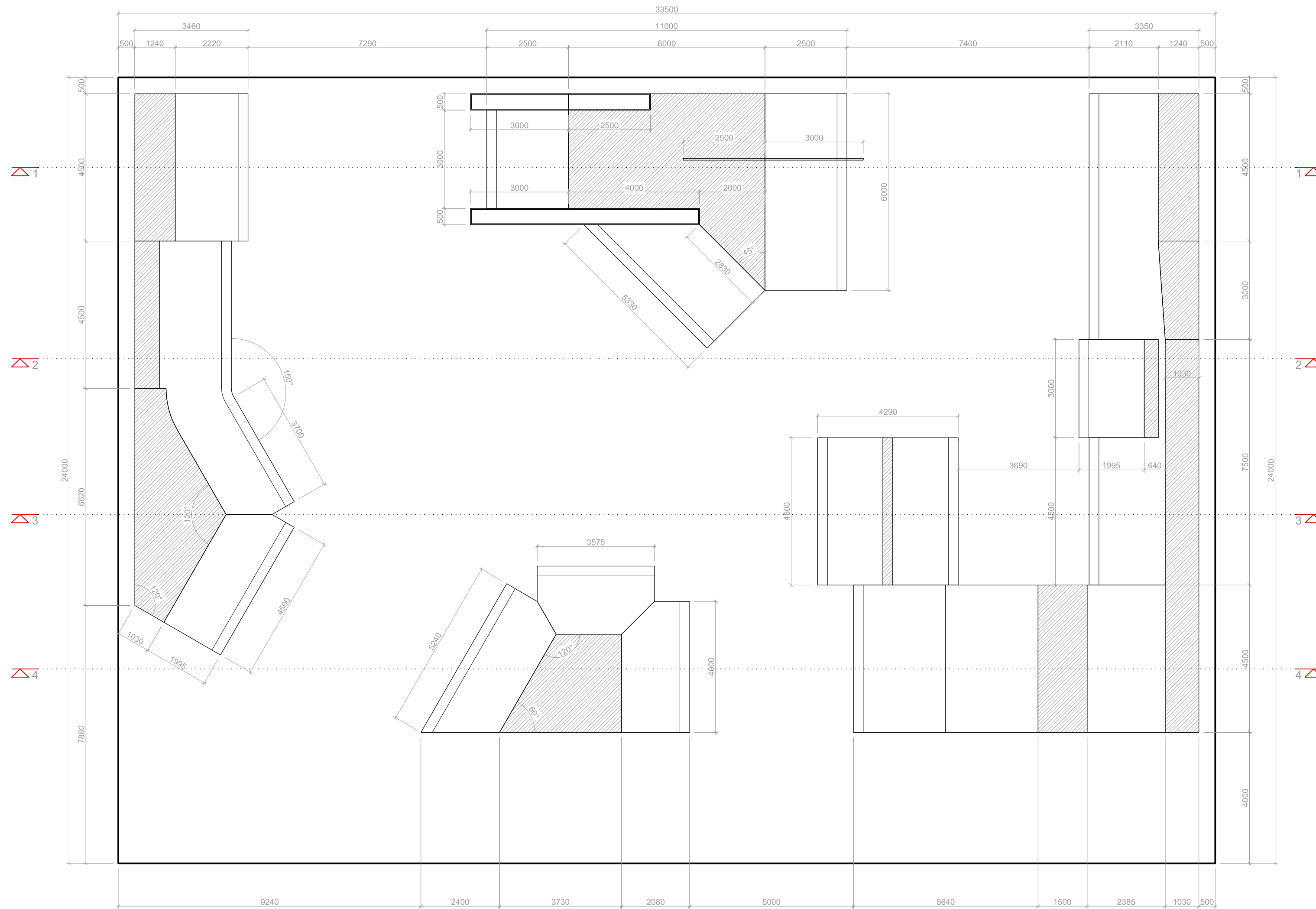


Ķekavas skeitparks



Skeitparka plāns



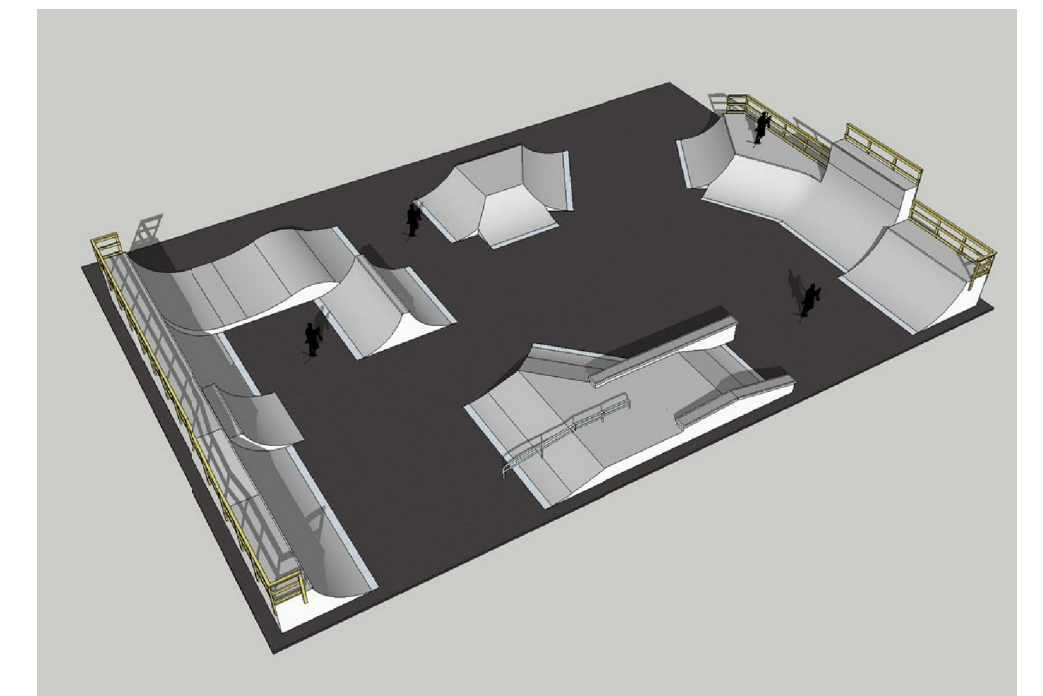
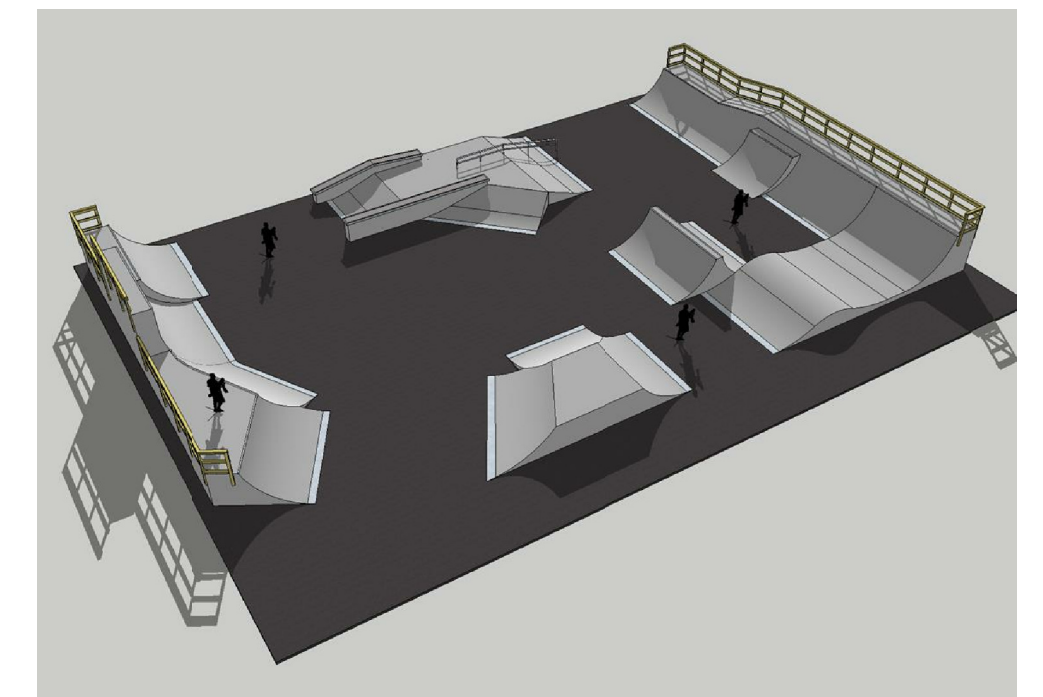
Tehniskā specifikācija

1. Visu konstrukciju virsējā kārtā tiek veidota no 9mm mitrumizturīga bērza šķiras finiera un 9mm kompozītmateriāla "Ramp shield" vai analoga kompozītveida lokšņu materiāla. Konstrukcijas virsējās kārtas minimālais kopējais biežums 18mm;
2. Ribas tiek veidotas no laminēta, mīreumizturīga finiera un to biežums ir ne mazāk kā 18 mm;
3. Brusu izmēram jābūt 45x95 mm kalibrētām un impregnētām ne zemākai par 3. klasi, solis no brusas līdz brusai ne mazāk kā 250 mm;
4. Krāsotas Metāla Caurules slaidiem un pusrampu caurules 50-60 mm diametrā (b(min)=3mm) un pusrampās jābūt iesīpīnātām, bez caurumiem slīdvirsma;
5. Tērauda krāsotiem Leņķiem slaidiem auksti velmētiem un izmērs 50x50 mm;
6. Konstrukciju stiprināšanai izmanto cinkotās koka skrūves ne šaurākas kā 6 mm diametrā un 60-120 mm garumā;
7. Skrūvju galviņām jābūt iegremdētām virsējās kārtas virsmā;
8. Brusas iegremdētas galu ribās ne mazāk kā 10 mm dziļumā, iefrēzētos caurumos;
9. Cinkotas tērauda plāksnes visu konstrukciju garumā savienojumu vietās ar asfalta 3 mm biežumā un 300-400 mm platumā;
10. Konstrukciju aizmugurējā un sānu daļā paredzēti ventilācijas caurumi;
11. Margām jābūt no kalibrētām koka brusām 45x95 mm, 1-1,20 m augstumā, impregnētām un ne zemākai par 3. klasi.
12. Skeitparka konstrukcijām jāatbilst Latvijas būvnormatīva LVS 14974 drošības prasībām.
13. Visas betonētās slaidu kastes tiek armētas ar 10mm armatūru un 20cm soli un tiek izmantots betons ar ne zemāku klasi kā B40
14. Visām betona slaidu kastēm jāveido metāla rāmīslidošanai no Tērauda krāsotas Kvadrātaurules 70x30cm.

Prasības pretendentiem

1. Uzņēmumam jābūt pieredzei vismaz trīs līdzīgu skeitparku būvniecībā, kuri ir ne mazākā par Ķekavas skeitparku, ar platību ne mazākā kā 800 m2 un tie ir būvēti pēdējo trīs gadu laikā.
2. Uzņēmumam ir jābūt pieredzei skeitparka būvniecībā ar betona elementiem, kas nav modulāri elementi, bet gan veidoti uz vietas.

Skeitparka vizualizācijas

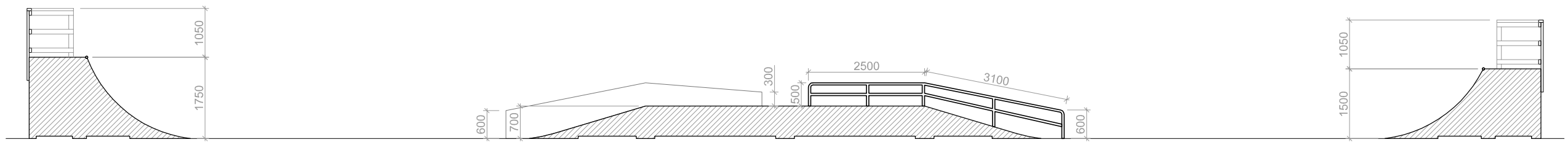


Piezīmes

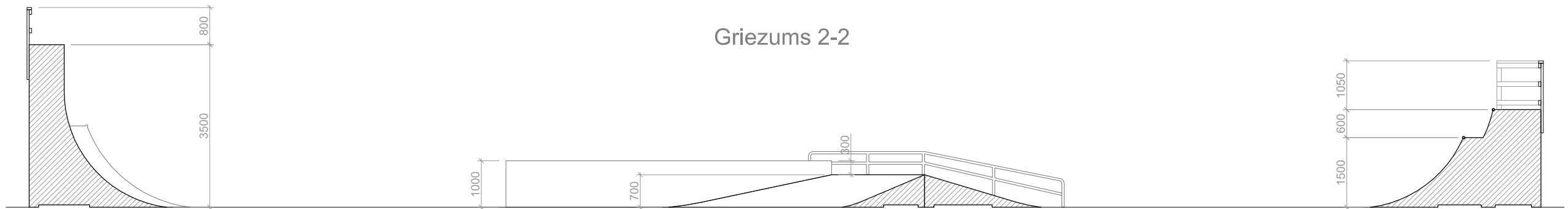
1. Konstrukciju izmērus precizēt uz vietas.
2. Darba rasējumus un mezglu detalizētus rasējumus izstrādā būvuzņēmējs un saskaņo ar būvprojekta autoru.
3. Visas izmaiņas konstrukciju risinājumā saskaņot ar projekta autoru.
4. Atkārtotu rasējumu izmantošanu cita skeitparka būvniecībā saskaņot ar projekta autoru.

		Skeitparka labiekārtošanas projekts Ķekava, Gaismas iela 9	
Pasūtītājs		Ķekavas novada dome	
Lapas nosaukums Skeitparka plāns	Projekta sadaja	AR	
	Stadija	TP	
	Datums	09.2015	
	Lapu skaits sadaļā		
Mērogs	1:100	Lapas Nr.	AR-01
Projektēja	M.Sleja		
Izstrādāja	M.Sleja		
Arhīva Nr.	Lapas caurejošais Nr.		

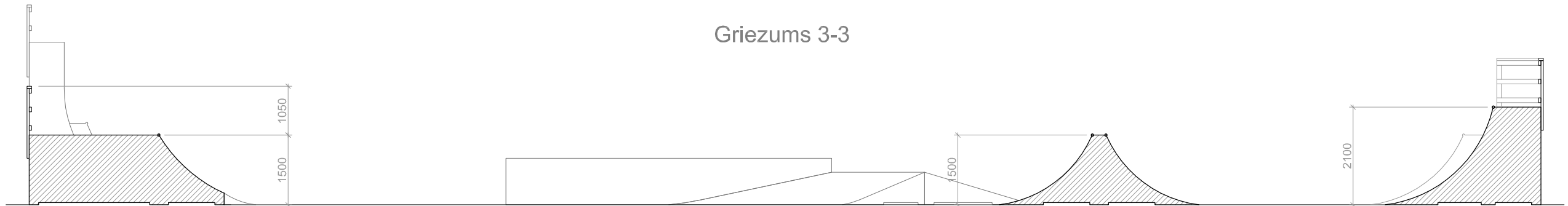
Griezums 1-1



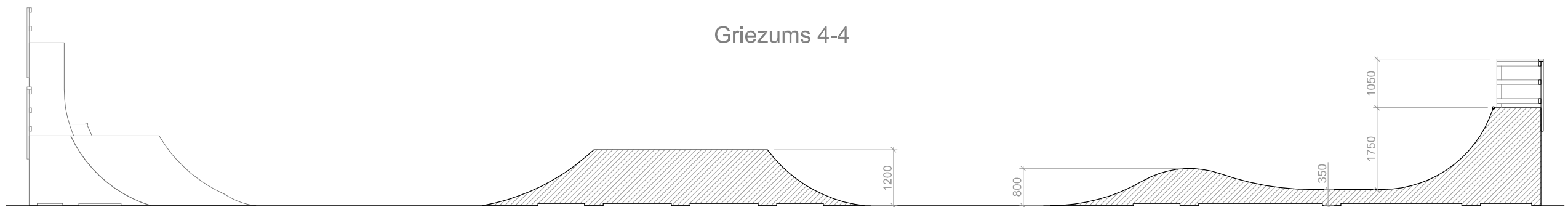
Griezums 2-2



Griezums 3-3



Griezums 4-4

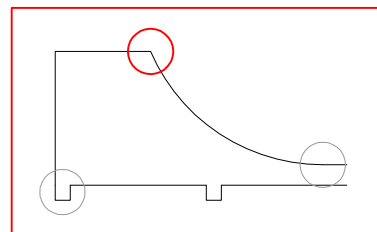
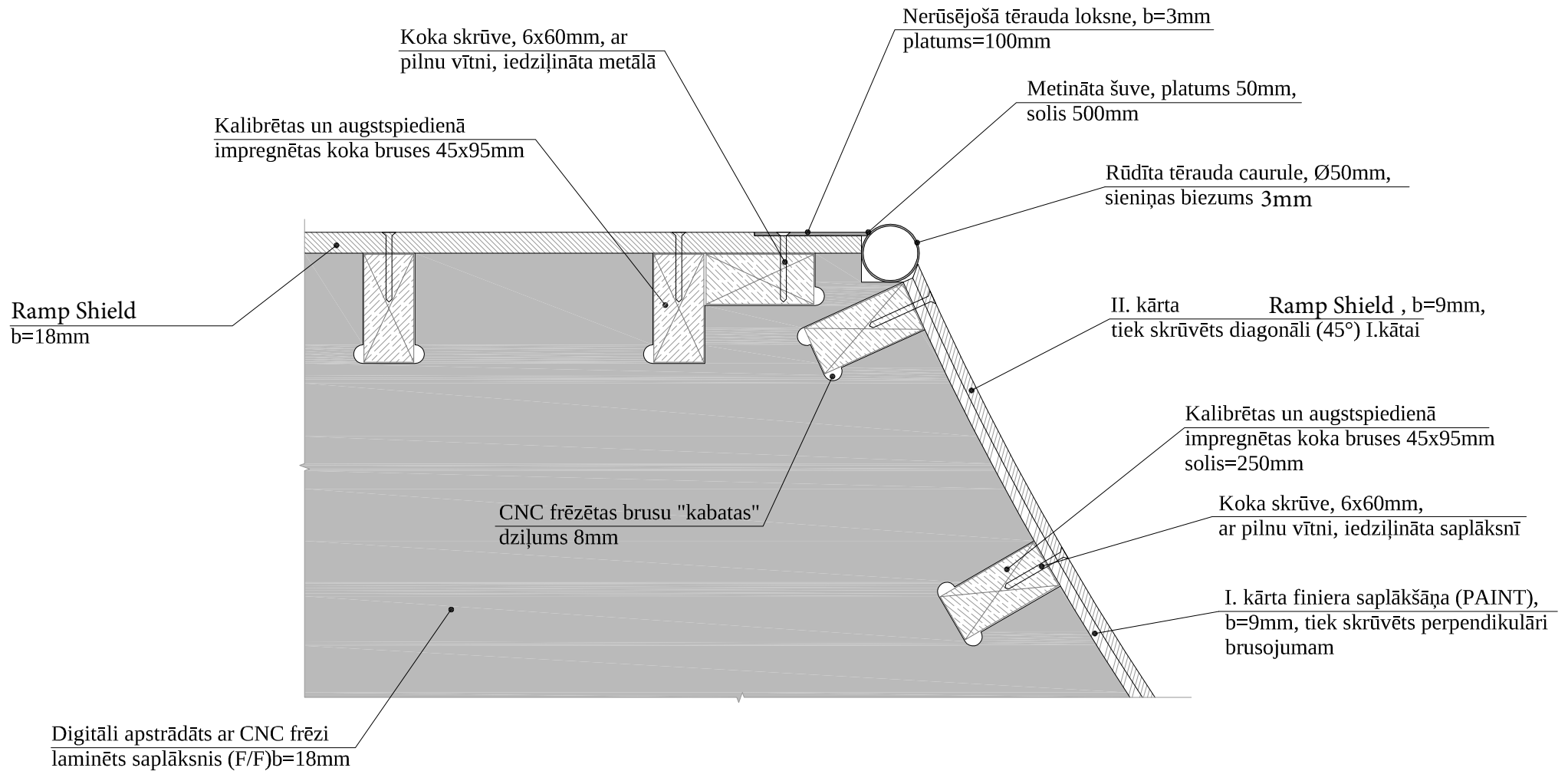


Piezīmes

1. Konstruktiju izmērus precizēt uz vietas.
2. Darba rasējumus un mezglu detalizētus rasējumus izstrādā būvuzņēmējs un saskaņo ar būvprojekta autoru.
3. Visas izmaiņas konstrukciju risinājumā saskaņot ar projekta autoru.
4. Atkārtotu rasējumu izmantošanu cita skateparka būvniecībā saskaņot ar projekta autoru.

Skeiņparka labiekārtošanas projekts Ķekava, Gaismas iela 9			
Pasūtītājs	Ķekavas novada dome		
Lapas nosaukums	Skeiņparka griezumī	Projekta sadaļa	AR
		Stadija	TP
		Datums	09.2015
		Lapu skaits sadaļā	
Mērogs	1:100	Lapas Nr.	AR-02
Projektēja	M.Sleja		
Izstrādāja	M.Sleja		
Arhīva Nr.	Lapas caurejošais Nr.		

Rampas augšējā mezgla risinājums M 1:5

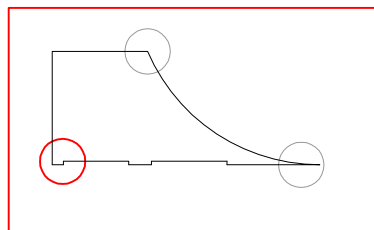
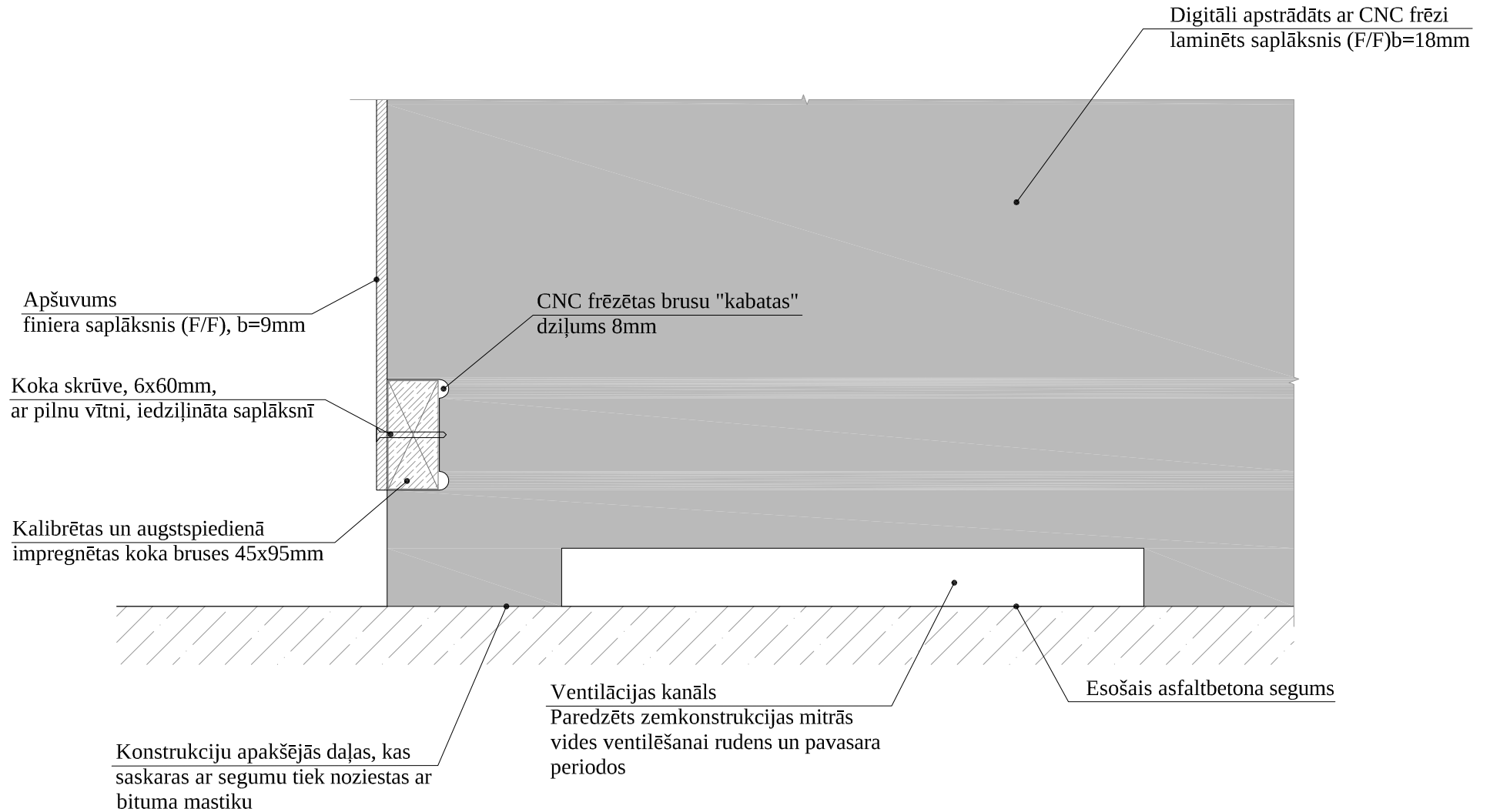


Fundamentālā skeitparka mezglu risinājumi

projektēja: Mārtiņš Sleja

mērogs: M 1:5

Rampas apakšējā mezgla risinājums M 1:5

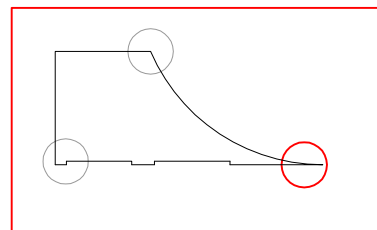
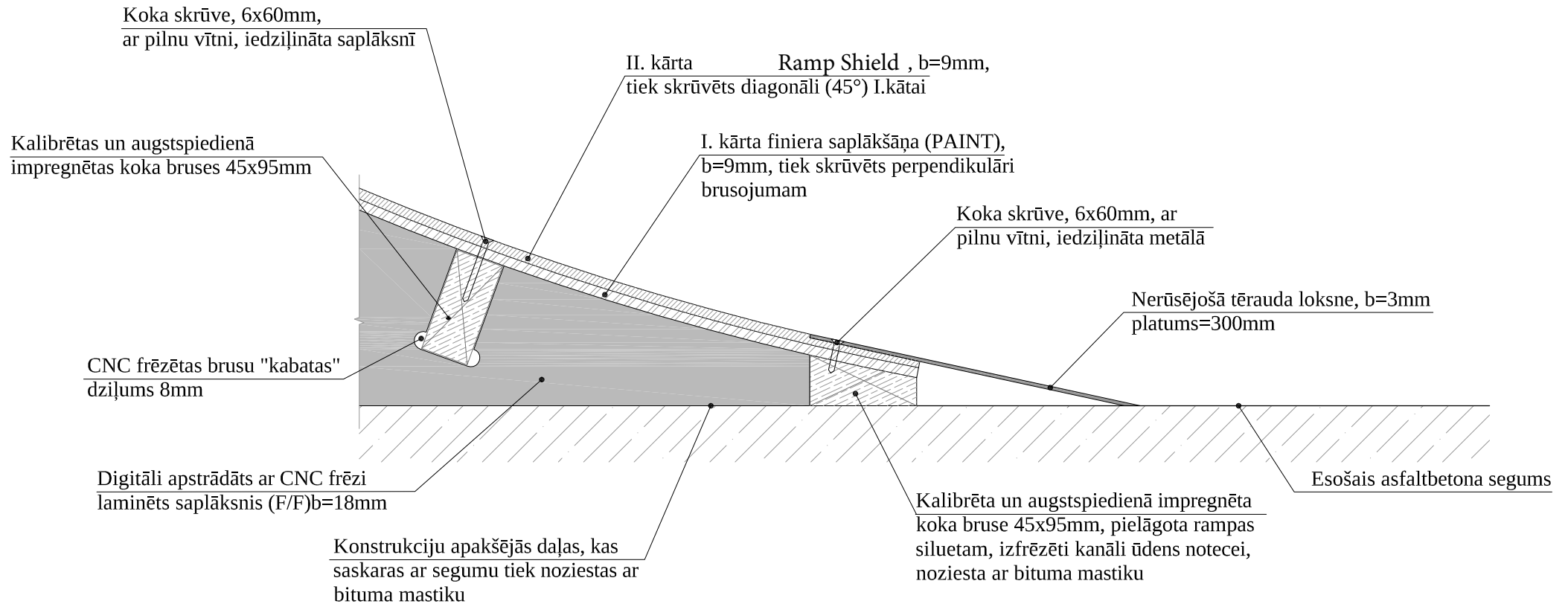


Fundamentālā skeitparka mezglu risinājumi

projektēja: Mārtiņš Sleja

mērogs: M 1:5

Rampas salaiduma mezgla risinājums M 1:5



Fundamentālā skeitparka mezglu risinājumi

projektēja: Mārtiņš Sleja

mērogs: M 1:5