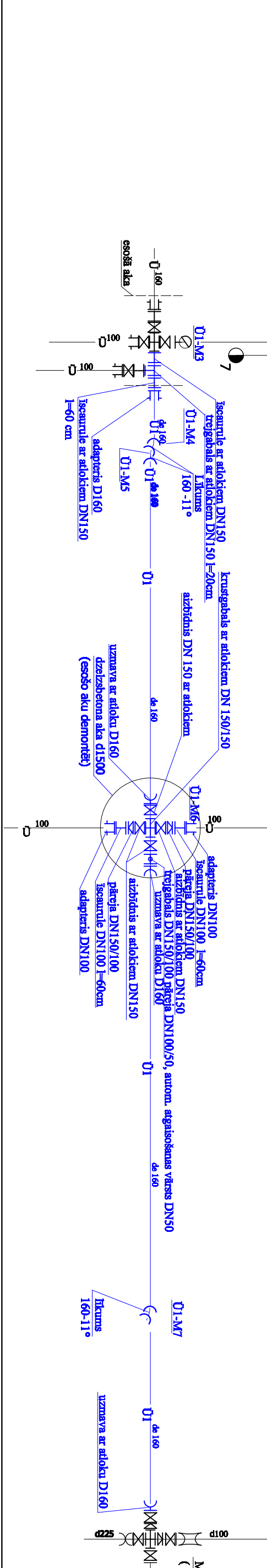
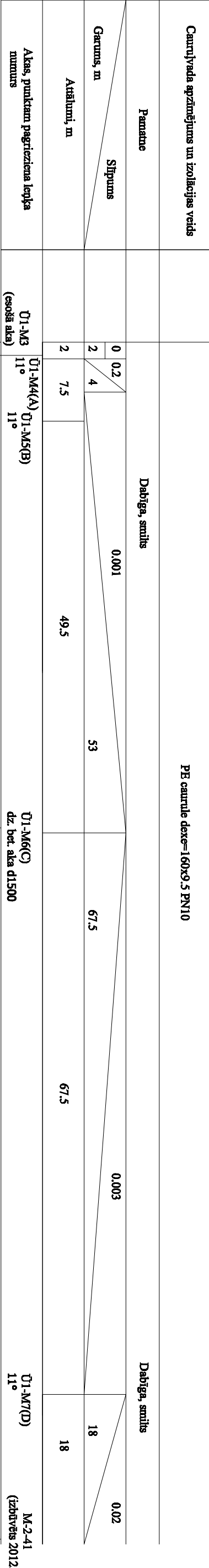
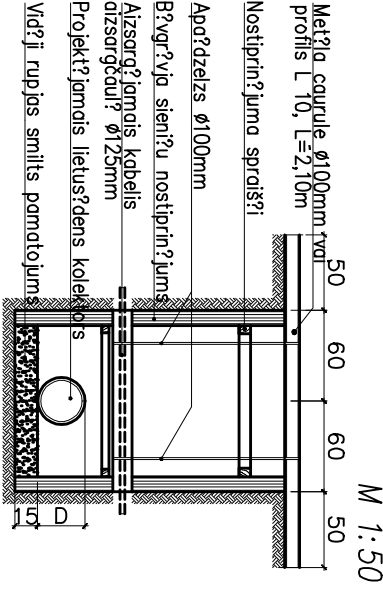


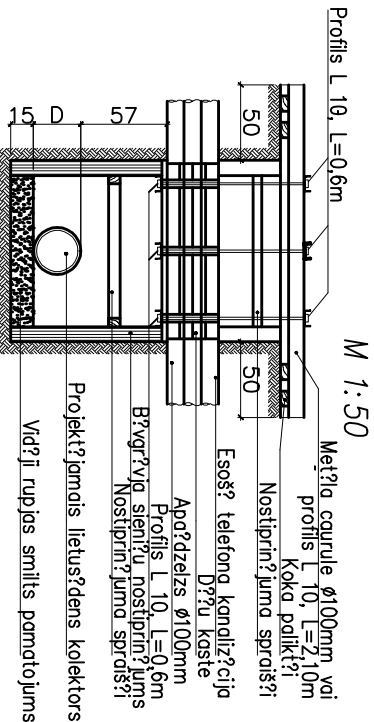
Caurules virsmas atzīmes	12.43	13.24	13.26	13.29	13.30	13.07	12.83
Projektējamā zemes virsmas atzīmes	15.01	15.04	15.06	15.10	15.10	14.87	14.70
Esotās zemes virsmas atzīmes	15.01	15.10	14.95	15.06	15.02	14.93	15.01
Cauruļvada aprēķinājums un izolācijas veids	PE caurule duxe=160x3,5 PN10						
Pamatne	Dabīga, smiltis						
Garums, m	0,2	4	53	67,5	67,5	18	0,02
Aukstūmi, m	2	7,5	49,5	67,5	18	18	
Atlas, punktiem, pagrieziena leņķa numurs	U1-M3 11°	U1-M4(A) U1-M5(B) 11°	U1-M6(C) dz. bet. aka d1500	U1-M7(D) 11°	M-2-41 (zobuvēts 2012.g.)		



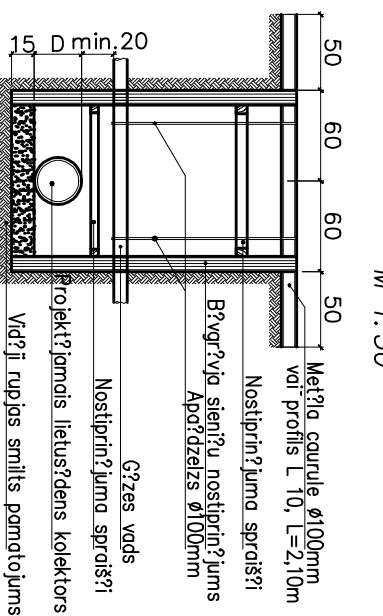
LIETUSŅĒDENS KANALIZĀCIJAS ŠĶĒRSOJUMS AR ELEKTROAPGĀDES UN SAKARU KABEĻIEM



SAKARU KANALIZĀCIJAS ŠĶĒRSOŠANA



GĒZES VADA ŠĶĒRSOŠANA



PIEZĪMĒ:

1) Lai nodrošinātu minimālos pieļaujamos atbilstošos šķērsojumus ar esošajām apaļšķērsmes komunikācijām, iebūvējot projektējamā ūdensvada D160 posmu no mēģera U1-M7 līdz zibvērtājam mēģeram M-2-41, vadītes arī pēc esošā demontējama ūdensvada D100 garšprofilu jaunatnes ielas šķērsojumā.

Autors	Uzdevs	Pasūtītājs	Datums	Būvprojekta nosaukums	Skolas iela no Rīgas ielas līdz Dārzu ielai Balozos ūdensvada garšprofils no Skolas Nr.7 līdz Jaunatnes ielai			
Būvproj. vad.	M.M. Meleša			Lapu skaits	06-4-04			
Projektēja	S. Goldmanis			Pasūtītāja Nr.	Mācība un Nr. Lapu skaits			
				Stadija	Mācība			
				BP	U1-1			