

(Pielikums grozīts ar MK 24.01.2017. noteikumiem Nr. 50)

Ķekavas novada būvvaldei

## Ēkas fasādes apliecinājuma karte

Būvniecības ierosinātājs

(pasūtītājs)

Daugmales pamatskola, 90001747023

(fiziskās personas vārds, uzvārds vai juridiskās personas nosaukums)

"Skola", Daugmale, Daugmales pag., Ķekavas novads

(fiziskās personas kods vai juridiskās personas reģistrācijas Nr.)

t.67957401

(dzīvesvieta vai juridiskā adrese, tālruņa numurs)

andris.celmalnieks@kekava.lv

(elektroniskā pasta adrese)

Lūdzu izskatīt iesniegumu

skolas ēkas fasādes daļas n.ī. "Skola"

(ēkas nosaukums)

Daugmale, Daugmales pag., Ķekavas novads vienkāršotai fasādes atjaunošanai.

Nekustamā īpašuma kadastra numurs

80560020269

### I. Ieceres dokumentācija

1. Paredzēto darbu veids (vajadzīgo atzīmēt):

| fasādes apdares atjaunošana

fasādes siltināšana

| jumta seguma maiņa

| jumta siltināšana

| pagraba siltināšana

logu nomaiņa

| lodžiju aizstiklošana

2. Ziņas par ēku:

1) ēkas grupa

III

(atbilstoši vispārīgajiem būvnoteikumiem)

2) ēkas kadastra apzīmējums

80560020269002

3) ēkas iedalījums (vajadzīgo atzīmēt):

| dzīvojama ēka

nedzīvojama ēka

4) ēkas galvenais lietošanas veids

1263

(atbilstoši būvju klasifikācijai)

5) ēkas adrese

"Skola", Daugmale, Daugmales pag., Ķekavas novads

6) (svītrots ar MK 24.01.2017. noteikumiem Nr. 50)

3. Ziņas par zemes gabalu:

1) zemes vienības kadastra apzīmējums

80560020269

2) zemes vienības adrese

"Skola", Daugmale, Daugmales pag., Ķekavas novads

3) (svītrots ar MK 24.01.2017. noteikumiem Nr. 50)

4. Ziņas par būvniecības finansējuma avotu:

- privātie līdzekļi  
 publisko tiesību juridiskās personas līdzekļi  
 Eiropas Savienības politiku instrumentu līdzekļi  
 citi ārvalstu finanšu palīdzības līdzekļi

5. Pilnvarotā persona Jānis Eglītis, p.k. 110354-12755

(fiziskās personas vārds, uzvārds, personas kods,

"Mežnoras", Priedkalne, Garkalnes novads, LV-1024, t.29403731

dzīvesvieta, tālruņa numurs, elektroniskā pasta adrese vai  
 eglitis@ekofonds.lv

(juridiskās personas nosaukums, reģistrācijas Nr., juridiskā adrese un tālruņa numurs)

Juridiskās personas norādītā kontaktpersona

(vārds, uzvārds, personas kods, tālruņa numurs, elektroniskā pasta adrese)

6. Ieceres izstrādātājs SIA "Ekofonds EF", 40103404536, 8921-R

(fiziskās personas vārds, uzvārds, sertifikāta Nr.

"Mežnoras", Priedkalne, Garkalnes novads, LV-1024, t.67555967

vai juridiskās personas nosaukums, reģistrācijas Nr.,

reģistrācijas Nr. būvkomersantu reģistrā, juridiskā adrese un tālruņa numurs)

7. Būvspeciālists(-i)<sup>1</sup> Imants Ķencis, 20-4437

(vārds, uzvārds, sertifikāta Nr.)

8. Ieceres izstrādātāja un būvspeciālista(-u) apliecinājums

Risinājumi atbilst būvniecību reglamentējošajiem normatīvajiem aktiem un vietējās pašvaldības saistošajiem noteikumiem.

Veicamās izmaiņas un pārbūves neskar kopīpašuma domājamās daļas un funkcionāli ar visas ēkas ekspluatāciju saistītos inženiertīklus (stāvvadus).

Risinājumi neskar ēkas nesošās konstrukcijas un neietekmēs tās noturību.

Ieceres izstrādātājs

(paraksts<sup>2</sup>)

08.05.2017

(datums)

Būvspeciālists(-i)

(paraksts<sup>2</sup>)

08.05.2017

(datums)

9. Būvniecības ierosinātāja (pasūtītāja) apliecinājums

Apliecinu, ka pievienotie īpašuma apliecinājuma dokumenti (kopijas) ir autentiski, patiesi un pilnīgi, attiecībā uz objektu nav nekādu apgrūtinājumu, aizliegumu vai strīdu.

Apņemos īstenot ēkas fasādes apdares atjaunošanu, ēkas fasādes siltināšanu, jumta siltināšanu, jumta seguma maiņu, pagraba siltināšanu, logu nomaiņu, lodžiju aizstiklošanu (vajadzīgo pasvītrot) atbilstoši izstrādātajai ieceres dokumentācijai.

Būvniecības ierosinātājs (pasūtītājs) Andris Lechalnieks (vārds, uzvārds, paraksts) 8.05.2017. (datums)

10. Pielikumā – iesniegtie dokumenti (atbilstoši situācijai, vajadzīgo atzīmēt):

- īpašuma, valdījuma vai lietojuma tiesību apliecinājoši dokumenti uz 10 lp. 16 lp
- būvniecības ierosinātāja pilnvara uz 1 lp. 17 lp
- skaidrojošs apraksts uz 1 lp. 18 lp
- grafiskie dokumenti uz 11 lp.

darba organizēšanas projekts uz 3 lp. 29 lp

saskaņojumi ar personām uz \_\_\_\_\_ lp.

saskaņojumi ar institūcijām uz \_\_\_\_\_ lp.

atļaujas uz \_\_\_\_\_ lp.

citi dokumenti uz 3 lp.

### Aizpilda būvvalde

11. Atzīme par būvniecības ieceres akceptu

Būvvaldes atbildīgā amatpersona Mikānovskis

Dubys 06.06.17.  
vārds, uzvārds, paraksts<sup>2)</sup> Inese Aizstrauča

(amats,

(datums)

32-34 lp

**BŪVNICĪBAS IEGERE AKCEPTĒTA**  
Ķekavas novada būvvaldē

---

Ķekavā 21.06.2017.

BIS/BV 5.23-2014-242

12. Ieceres realizācijas termiņš \_\_\_\_\_

(datums)

### Būvdarbu uzsākšanas nosacījumi

13. Būvvaldē iesniedzamie dokumenti (vajadzīgo atzīmēt):

būvdarbu veicēja/būvētāja civiltiesiskās atbildības obligātās apdrošināšanas polises kopija

atbildīgo būvspeciālistu profesionālās civiltiesiskās atbildības obligātās apdrošināšanas polišu kopijas

atbildīgā būvdarbu vadītāja saistību raksts

atbildīgā būvuzrauga saistību raksts

būvuzraudzības plāns

būvdarbu žurnāls

informācija par būvdarbu veicēju vai būvētāju  
citi dokumenti, ja to paredz normatīvie akti \_\_\_\_\_

14. Atzīme par būvdarbu uzsākšanas nosacījumu izpildi \_\_\_\_\_  
(datums)

Būvdarbu veicējs/būvētājs \_\_\_\_\_  
(fiziskās personas vārds, uzvārds, personas kods,

dzīvesvieta, tālruņa numurs vai juridiskās personas nosaukums, reģistrācijas Nr.,

reģistrācijas Nr. būvkomersantu reģistrā, juridiskā adrese, tālruņa numurs)

Būvvaldes atbildīgā amatpersona \_\_\_\_\_  
(amats,

vārds, uzvārds, paraksts<sup>2</sup>) \_\_\_\_\_ (datums)

15. Lēmums par atteikšanos akceptēt ieceri

Lēmuma numurs \_\_\_\_\_ datums \_\_\_\_\_

Būvvaldes atbildīgā amatpersona \_\_\_\_\_  
(amats,

vārds, uzvārds, paraksts<sup>2</sup>) \_\_\_\_\_ (datums)

## II. Būvdarbu pabeigšana

16. Informācija par būvdarbu pabeigšanu

Apliecinu, ka būvdarbi ir pabeigti un iesniedzu:

- būvdarbu žurnālu, nozīmīgo konstrukciju un segto darbu pieņemšanas aktus
- iebūvēto būvizstrādājumu atbilstības apliecinājumus
- darbu izpildes aktu kopijas
- ēkas energoefektivitātes pagaidu sertifikātu

Būvniecības ierosinātājs (pasūtītājs) \_\_\_\_\_  
(vārds, uzvārds, paraksts<sup>2</sup>) \_\_\_\_\_ (datums)

17. Būvdarbu garantijas termiņš

Pēc ēkas vai tās daļas pieņemšanas ekspluatācijā \_\_\_\_\_ gadu laikā atklājušos  
būvdarbu defektus būvdarbu veicējs novērsīs par saviem līdzekļiem.

18. Būvdarbu pārbaude

Objekts apsekots \_\_\_\_\_  
(datums)

un konstatēts, ka būvdarbi **veikti/nav veikti** (vajadzīgo pasvītrot) atbilstoši  
vienkāršotas fasādes atjaunošanas izstrādātajai ieceres dokumentācijai.

19. Lēmums par konstatētām atkāpēm no akceptētās ieceres vai būvniecību reglamentējošajiem normatīvajiem aktiem

Lēmuma numurs \_\_\_\_\_ datums \_\_\_\_\_

Lēmuma izpildes termiņš \_\_\_\_\_

Būvvaldes atbildīgā amatpersona \_\_\_\_\_

(amats,

\_\_\_\_\_ vārds, uzvārds, paraksts<sup>2</sup>)

\_\_\_\_\_ (datums)

20. Atzīme par būvdarbu pabeigšanu

Būvvaldes atbildīgā amatpersona \_\_\_\_\_

(amats,

\_\_\_\_\_ vārds, uzvārds, paraksts<sup>2</sup>)

\_\_\_\_\_ (datums)

Piezīmes.

1. <sup>1</sup> Saskaņā ar Ministru kabineta 2014. gada 2. septembra noteikumu Nr. 529 "Ēku būvnoteikumi" 43. punktu papildus piesaistītie būvspeciālisti.

2. <sup>2</sup> Dokumenta rekvizītu "paraksts" neizpilda, ja elektroniskais dokuments ir sagatavots atbilstoši normatīvajiem aktiem par elektronisko dokumentu noformēšanu.

3. Katru apliecinājuma kartes daļu aizpilda atsevišķi – izstrādājot ieceres dokumentāciju, uzsākot būvdarbus un tos pabeidzot.

4. Ēkas fasādes apliecinājuma kartes attiecīgās ailes paplašināmas, ja nepieciešams atspoguļot informāciju vairāk nekā par vienu būvniecības ierosinātāju, ēkas vai zemes gabala īpašnieku, par zemes vienībām.

5. Ja vienlaikus ar ēkas vienkāršotu fasādes atjaunošanu tiek realizēta inženiertīkla pievada un/vai iekšējā inženiertīkla būvniecība, atjaunošana, pārbūve vai ierīkošana, apliecinājuma karte papildināma ar informāciju par būvējamo inženiertīklu un dokumentiem atbilstoši Ministru kabineta noteikumiem par citu, atsevišķi neklasificētu, inženierbūvju būvnoteikumiem.

6. Ja būvniecības ierosinātājs (pasūtītājs) ir ārvalstnieks, kuram nav piešķirts Latvijas Republikas Iedzīvotāju reģistra personas kods, vai ārvalsts juridiskā persona, kas nav reģistrēta Latvijas Republikas Uzņēmumu reģistra vestajos reģistros, paskaidrojuma rakstā informāciju par būvniecības ierosinātāju (pasūtītāju) norāda, ciktāl tā ir attiecināma, un papildus norāda fiziskās personas dzimšanas datumu vai juridiskās personas dibināšanas datumu, fiziskās personas dzimšanas vietas nosaukumu vai juridiskās personas juridisko adresi un fiziskās personas valstisko piederību.



## Zemesgrāmatu apliecība

Rīgas rajona zemesgrāmatu nodaļa

Daugmales pagasta zemesgrāmatas nodaļējums Nr. 1000 0012 3481

Kadastra numurs: 8056 002 0269

Nosaukums: Skolas masīvs

"Skolas masīvs", Daugmales pag., Rīgas raj.

I.daļa 1.iedaļa			
Ieraksta Nr.	Nekustams īpašums, servitūti un reālnastas	Kopīpašuma dom. daļa	Platība, lielums
1.1.	Divi zemes gabali.		8,35 ha
1.2.	Zemes gabals ar kadastra apzīmējumu 8056 002 0269.		7,78 ha
1.3.	Zemes gabals ar kadastra apzīmējumu 8056 002 0513.		0,57 ha
1.4.	Nedzīvojamā ēka (kadastra apzīmējums 8056 002 0269 001).		
1.5.	Nedzīvojamā ēka (kadastra apzīmējums 8056 002 0269 002).		
1.6.	Palīgēka (kadastra apzīmējums 8056 002 0269 003).		
Žurnāls Nr. 300000648936 (24.12.2003), lēmumā datums: 13.01.2004, tiesnesis Sarmīte Stūrmane			
II.daļa 1.iedaļa			
Ieraksta Nr.	Īpašnieks, personas/nodokļu maksātāja kods, tiesību pamats	Domājamā daļa	Summa, par kādu iegūts īpašums(Ls)
1.1.	Īpašnieks: Daugmales pagasta pašvaldība, nodokļu maksātāja kods 90000032895.	1	
1.2.	Pamats: 2003. gada 23. oktobra uzziņa par Daugmales pagasta pašvaldībai piekritošo zemes gabalu "Skolas masīvs", 1991. gada 25. septembra Rīgas rajona padomes 19.sasaukuma 12.sesijas lēmums, 2003. gada 28. novembra pašvaldībām nododamā īpašuma saraksts.		
Žurnāls Nr. 300000648936 (24.12.2003), lēmuma datums: 13.01.2004, tiesnesis Sarmīte Stūrmane			
III.daļa 1.iedaļa			
Ieraksta Nr.	Lietu tiesības, kas apgrūtina nekustamu īpašumu		Platība, lielums
1.1.	Atzīme -aizsargjosla gar elektrisko tīklu gaisvadu līniju ar nominālo spriegumu 0,4 kV (zemes gabalam ar kadastra apzīmējumu 8056 002 0269).		0,11 ha
1.2.	Atzīme -aizsargjosla gar elektrisko tīklu gaisvadu līniju ar nominālo spriegumu 0,4 kV (zemes gabalam ar kadastra apzīmējumu 8056 002 0269).		0,03 ha
1.3.	Atzīme -aizsargjosla gar elektrisko tīklu gaisvadu līniju ar nominālo spriegumu 0,4 kV. (zemes gabalam ar kadastra apzīmējumu 8056 002 0269).		0,01 ha

## III.daļa 1. iedaļa

Ieraksta Nr.	Lietu tiesības, kas apgrūrina nekustamu īpašumu	Platība, lietums
1.4.	Atzīme -aizsargjosla gar elektrisko tīklu gaisvadu līniju ar nominālo spriegumu 0,4 kV (zemes gabalam ar kadastra apzīmējumu 8056 002 0269).	0,03 ha
1.5.	Atzīme -aizsargjosla gar gaisvadu sakaru līniju (zemes gabalam ar kadastra apzīmējumu 8056 002 0269).	0,01 ha
1.6.	Atzīme -aizsargjosla gar gaisvadu sakaru līniju (zemes gabalam ar kadastra apzīmējumu 8056 002 0269).	0,01 ha
1.7.	Atzīme -aizsargjosla gar gaisvadu sakaru līniju (zemes gabalam ar kadastra apzīmējumu 8056 002 0269).	0,14 ha
1.8.	Atzīme -aizsargjosla gar gaisvadu sakaru līniju (zemes gabalam ar kadastra apzīmējumu 8056 002 0269).	0,01 ha
1.9.	Atzīme -aizsargjosla gar gaisvadu sakaru līniju (zemes gabalam ar kadastra apzīmējumu 8056 002 0269).	0,04 ha
1.10.	Atzīme -aizsargjosla gar gaisvadu sakaru līniju (zemes gabalam ar kadastra apzīmējumu 8056 002 0269).	0,03 ha
1.11.	Atzīme -aizsargjosla ap Valsts ģeodēzisko atbalsta punktu (zemes gabalam ar kadastra apzīmējumu 8056 002 0269).	0,001 ha
1.12.	Atzīme -aizsargjosla gar ūdensvadu (zemes gabalam ar kadastra apzīmējumu 8056 002 0269).	0,2 ha
1.13.	Atzīme -aizsargjosla gar ūdensvadu (zemes gabalam ar kadastra apzīmējumu 8056 002 0269).	0,16 ha
1.14.	Atzīme -aizsargjosla gar ūdensvadu (zemes gabalam ar kadastra apzīmējumu 8056 002 0269).	0,05 ha
1.15.	Atzīme -aizsargjosla gar kanalizācijas spiedvadu (zemes gabalam ar kadastra apzīmējumu 8056 002 0269).	0,16 ha
1.16.	Atzīme -aizsargjosla gar apakšzemes kabeļu sakaru līniju (zemes gabalam ar kadastra apzīmējumu 8056 002 0269).	0,01 ha
1.17.	Atzīme -aizsargjosla gar elektrisko tīklu gaisvadu līniju ar nominālo spriegumu 20 kV (zemes gabalam ar kadastra apzīmējumu 8056 002 0513).	0,11 ha
1.18.	Atzīme -aizsargjosla gar elektrisko tīklu gaisvadu līniju ar nominālo spriegumu 0,4 kV(zemes gabalam ar kadastra apzīmējumu 8056 002 0513).	0,01 ha
1.19.	Atzīme -Gaisvadu 0,4 kV elektrisko tīklu kabeļu līnijas 20 m aizsargjosla 0,417 km (zemes gabalam ar kadastra apzīmējumu 8056 002 0513).	0,63 ha
1.20.	Pamats: 2003. gada 23. oktobra uzziņa par Daugmales pagasta pašvaldībai piekrītošo zemes gabalu "Skolas masīvs".	

Žurnāls Nr. 300000648936 (24.12.2003), lēmuma datums: 13.01.2004, tiesnesis Sarmīte Stūrmane

Kancelejas nodeva Ls 18,00 samaksāta

Žurnāla Nr. 300000648936, datums 24.12.2003., lēmuma datums: 13.01.2004.

Zemesgrāmatu nodaļas tiesnesis:

Zemesgrāmatu apliecība satur nodalījumā  
spēkā esošos ierakstus un atzīmes

Sarmīte Stūrmane

## VALDĪJUMA LĪGUMS Nr. 21-22/14/77

Ķekavas pagastā, Ķekavas novadā

2014.gada 2.jūnijs

Ķekavas novada pašvaldība, reģistrācijas numurs 90000048491, juridiskā adrese: Gaismas iela 19 k-9-1, Ķekava, Ķekavas pagasts, Ķekavas novads, LV-2123, tās Domes priekšsēdētāja **Valta Varika** personā, turpmāk tekstā „**Īpašnieks**”, no vienas puses, un

Daugmales pamatskola, reģistrācijas numurs 90001747023, juridiskā adrese: „Skola”, Daugmale, Daugmales pagasts, Ķekavas novads, LV-2124, tās direktora Andra Ceļmalnieka personā, turpmāk tekstā „**Valdītājs**”, no otras puses,

abi kopā un katrs atsevišķi turpmāk saukti „**Puses**”,

pamatojoties uz Ķekavas novada Domes 2011.gada 31.marta ārkārtas sēdes lēmumu Nr.3. „Par Daugmales multifunkcionālā centra nodošanu valdījumā Daugmales pamatskolai ” (protokols Nr.6),

noslēdz šādu īpašuma valdījuma līgumu, turpmāk tekstā „**Līgums**”.

### 1. Līguma priekšmets

1.1. **Īpašnieks** nodod, bet **Valdītājs** pieņem valdījumā **Īpašniekam** piederošo nekustamo īpašumu: Multifunkcionālo centru, kadastra apzīmējums 8056 002 0753 002, kas atrodas uz zemes gabala ar kadastra Nr.8056 002 0753, „Skolas nami”, Daugmale, Daugmales pagasts, Ķekavas novadā, , turpmāk tekstā „**Īpašums**”.

1.2. **Īpašnieka** īpašuma tiesības uz **Īpašumu** nostiprinātas Rīgas rajona tiesas zemesgrāmatu nodaļā (Daugmales pagasta zemesgrāmatas nodaļējums Nr. 100000370476).

1.3. **Īpašnieks** garantē, ka pirms **Līguma** noslēgšanas **Īpašums** nav ieķīlāts vai citādi iesaistīts darījumos ar trešajām personām, tas nav apgrūtināts ar parādiem vai saistībām, par to nav strīdu un nenokārtotu maksājumu.

1.4. **Īpašums** tiek nodots valdījumā tādā stāvoklī, kādā tās ir uz **Līguma** parakstīšanas brīdi, šis stāvoklis **Valdītājam** ir zināms, viņš neizvirza šajā sakarā pret **Īpašnieku** nekādas pretenzijas.

1.5. **Īpašums** tiek nodots **Valdītājam** bezatlīdzības lietošanā ar mērķi nodrošināt **Īpašuma** uzturēšanu tehniskā kārtībā un tā turpmāko ekspluatāciju.

### 2. Līguma termiņš

**Līgums** stājas spēkā ar tā parakstīšanas brīdi un ir noslēgts uz **Valdītāja** darbības laiku.

### 3. Īpašnieka tiesības un pienākumi

3.1. **Īpašnieks** nodrošina **Valdītājam** iespēju izmantot **Īpašumu** **Līgumā** noteiktajā termiņā bez jebkādiem pārtraukumiem un traucējumiem.

3.2. **Īpašniekam** ir tiesības apsekot **Īpašumu** tādā apjomā, kāds nepieciešams, lai pārliecinātos par tā izmantošanu atbilstoši **Līguma** noteikumiem.

### 4. Valdītāja tiesības un pienākumi

4.1. **Valdītājs** apņemas nodrošināt **Īpašuma** izmantošanu atbilstoši **Līguma** 1.5.punktā norādītajam mērķim.

4.2. **Valdītājs** apņemas uzturēt **Īpašumu** labā kārtībā, ievērojot vispārīgos ekspluatācijas noteikumus, sanitārās u.c. normas.

Reģistrēts Daugmales pamatskolā

20 14 gada „3” jūnijs

Reģ. Nr. 50

Paraksts \_\_\_\_\_



4.3. **Valdītājam** ir pienākums atļaut **Īpašniekam** apsekot **Īpašumu**, atbilstoši **Līguma** 3.2. punkta noteikumiem.

4.4. **Valdītājam** ir pienākums noslēgt līgumus un patstāvīgi norēķināties ar komunālo un citu pakalpojumu sniedzējiem.

4.5. **Valdītājam** ir pienākums veikt **Īpašuma** pārvaldīšanu un apsaimniekošanu par saviem līdzekļiem. **Līgumu** izbeidzot, **Valdītājam** netiks atlīdzināti nekādi ieguldījumi **Īpašuma** remontā, pārvaldīšanā, apsaimniekošanā vai uzlabošanā.

## 5. Līguma izbeigšana

5.1. **Līgumu** var jebkurā laikā izbeigt, **Pusēm** par to vienojoties rakstveida formā.

5.2. **Īpašniekam** ir tiesības izbeigt **Līgumu** pirms termiņa bez **Valdītāja** piekrišanas, ja:

5.2.1. **Valdītājs** sistemātiski bojā vai postā **Īpašumu**;

5.2.2. **Valdītājs** **Īpašumu** izmanto pretēji **Līgumā** noteiktajam lietošanas mērķim;

5.2.3. attiecīga tiesība noteikta Civillikumā vai citos normatīvajos aktos.

## 6. Atbildība, strīdu izskatīšanas kārtība

6.1. **Puses** ir pilnībā atbildīgas viena otrai par **Līguma** noteikumu pārkāpšanu un par zaudējumu nodarīšanu, kas radušies otras **Puses** vainas dēļ, saskaņā ar normatīvo aktu un **Līguma** prasībām.

6.2. Visi **Pušu** strīdi par **Līgumu**, kas netiek noregulēti **Pusēm** vienojoties pārrunu ceļā, tiek izskatīti tiesā atbilstoši normatīvajos aktos noteiktajai kārtībai.

## 7. Noslēdzotie noteikumi

7.1. Jebkuras izmaiņas un papildinājumi **Līguma** noteikumos stājas spēkā tad, kad tie ir noformēti rakstiski un tos ir parakstījušas abas **Puses**. Atbilstoši noformētas **Līguma** izmaiņas un papildinājumi kļūst par **Līguma** neatņemamu sastāvdaļu.

7.2. **Līgums** ir izstrādāts un noformēts 2 (divos) eksemplāros, no kuriem viens glabājas pie **Īpašnieka**, otrs – pie **Valdītāja**. Abiem **Līguma** eksemplāriem ir vienāds juridisks spēks.

Īpašnieks

V.Variks



Valdītājs

A.Ceļmalnieks

Mantas nodošanas-pieņemšanas  
AKTS

Ķekavas pagastā, Ķekavas novadā

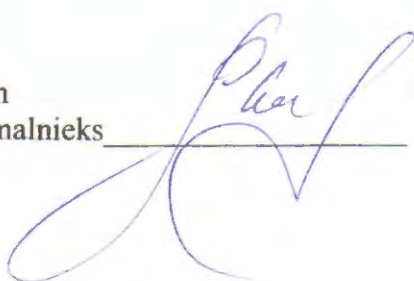
2014.gada 2.janvārī

Pamatojoties uz Ķekavas novada Domes 2011.gada 31.marta ārkārtas sēdes lēmumu Nr.3. „Par Daugmales multifunkcionālā centra nodošanu valdījumā Daugmales pamatskolai” (protokols Nr.6), Ķekavas novada pašvaldība, vienotās reģistrācijas numurs 90000048491, tās domes priekšsēdētāja Valta Varika personā, **nodod un** Daugmales pamatskola, vienotais reģistrācijas numurs 90001747023, juridiskā adrese: „Skola”, Daugmale, Daugmales pagasts, Ķekavas novads, LV-2124, direktora Andra Ceļmalnieka personā, **pieņem** valdījumā nekustamo īpašumu Multifunkcionālo centru, kadastra apzīmējums 8056 002 0753 002, kas atrodas uz zemes gabala ar kadastra Nr.8056 002 0753, „Skolas nami”, Daugmale, Daugmales pagasts, Ķekavas novadā.

Nodod  
V.Variks



Pieņem  
A.Ceļmalnieks





IZRAKSTS

## ĶEKAVAS NOVADA PAŠVALDĪBA

Reģ.Nr. 90000048491

Gaismas iela 19 k-9, Ķekava, Ķekavas pagasts, Ķekavas novads, LV-2123,  
tālrunis 67935803, fakss 67935819, e-pasts: [novads@kekava.lv](mailto:novads@kekava.lv)

### ĶEKAVAS NOVADA DOMES ĀRKĀRTAS SĒDES PROTOKOLA PIELIKUMS Nr. 3.

2011.gada 31.martā

protokols Nr. 6.

#### LĒMUMS

3.

#### Par Daugmales multifunkcionālā centra nodošanu valdījumā Daugmales pamatskolai

Lai nodrošinātu racionālu un lietderīgu Eiropas Lauksaimniecības Fonda Lauku Attīstībai projekta ietvaros izbūvējamā Daugmales multifunkcionālā centra izmantošanu un apsaimniekotāja pārstāvja līdzdalību projekta realizācijas gaitā iespējami pozitīva rezultāta sasniegšanai,

un **pamatojoties** uz likuma „Par pašvaldībām” 14 panta otrās daļas 3. punktu, kā arī ņemot vērā 2011. gada 31. marta Ķekavas novada Domes Izglītības, kultūras un sporta ārkārtas komitejas atzinumu

#### Atklāti balsojot

ar 16 balsīm „Par” (Adats, Danileviča, Geks, Jerums, Jurķis, Keisters, Krūmiņš, Leišavnieks, Malinauskas, Pihtovs, Platpers, Variks, Veispals, Voldeka, Volkovičs, Žilko),  
„Pret” – nav, „Atturas” – nav,

#### **Ķekavas novada Dome NOLEMJ:**

1. Nodot valdījumā Daugmales pamatskolai Daugmales multifunkcionālo centru, „Skolas nami”, Daugmale, Ķekavas novads pēc objekta nodošanas ekspluatācijā.
2. Noteikt atbildīgo par lēmuma izpildi Daugmales pamatskolas direktoru Andri Ceļmalnieku.

Sēdes vadītājs  
(zīmogs)

(personiskais paraksts)

R.Jurķis

#### IZRAKSTS PAREIZS

Ķekavas novada pašvaldības arhīvistē  
Ķekavas novada Ķekavas pagastā  
2014.gada 16.maijā

**Pamatojums:** Apraksts Nr.1; Lieta Nr.173; Lpp.18



A.Liepiņa

**RĪGAS RAJONA TIESAS ZEMESGRĀMATU NODAĻA**

Daugmales pagasta zemesgrāmatas nodalījums Nr. 100000370476

Kadastra numurs: 8056 002 0753

Adrese: "Skolas nami", Daugmale, Daugmales pag., Ķekavas nov.

Ieraksta Nr.	I. daļa 1. iedaļa Nekustams īpašums, servitūti un reālīstas	Daļa	Platība, lielums
1.1.	Zemes gabals ar kadastra apzīmējumu 8056 002 0753. Žurnāls Nr. 300002083925, lēmuma datums: 20.06.2007, tiesnesis Velta Karzone-Kere		1.2 ha
1.1.	Pievienota bērnu dārza jaunbūve (kadastra apzīmējums 8056 002 0753 001). (grozīts) Žurnāls Nr. 300002403063, lēmuma datums: 01.04.2008, tiesnesis Ināra Zabarovska		
1.1.	Multifunkcionālais centrs (kadastra apzīmējums 8056 002 0753 002). Žurnāls Nr. 300003183445, lēmuma datums: 15.02.2012, tiesnesis Antra Tiltiņa		
1.1.	Grozīt ierakstu Nr. 2.1 (žurnāla Nr. 300002403063, 17.03.2008) un izteikt šādā redakcijā:		
2.	Bērnu dārzs (kadastra apzīmējums 80560020753001).		
3.	Pamats: 2013.gada 6.septembra akts par bērnu dārza pieņemšanu ekspluatācijā. Žurnāls Nr. 300003576602, lēmuma datums: 23.01.2014, tiesnesis Jolanta Livena		
Ieraksta Nr.	I. daļa 2. iedaļa No nekustama īpašuma atdalītie zemes gabali, servitūtu un reālīstas pārgrozījumi un dzēsumi	Daļa	Platība, lielums
	Nav ierakstu		
Ieraksta Nr.	II. daļa 1. iedaļa Īpašnieks, dzimšanas gads, vieta, personas/nodokļu maksātāja kods, tiesību pamats	Daļa	Summa
1.	Īpašnieks: Daugmales pagasta pašvaldība, nodokļu maksātāja kods 90000032895.	1	
2.	Pamats: 2007. gada 26. aprīļa Daugmales pagasta padomes uzzīpa. Žurnāls Nr. 300002083925, lēmuma datums: 20.06.2007, tiesnesis Velta Karzone-Kere		
3.	Pamats ēkas pievienošanai: 2008.gada 13. marta Daugmales pagasta būvvaldes izziņa Nr.01-7/50. Žurnāls Nr. 300002403063, lēmuma datums: 01.04.2008, tiesnesis Ināra Zabarovska		
1.	Pamats ēkas pievienošanai: 2011.gada 12.decembra akts par multifunkcionālā centra pieņemšanu ekspluatācijā. Žurnāls Nr. 300003183445, lēmuma datums: 15.02.2012, tiesnesis Antra Tiltiņa		
Ieraksta Nr.	II. daļa 2. iedaļa Atzīmes par maksātspēju, piedziņas vēršanu, aizliegumiem, pēcmantīnieku iecelšanu un mantojuma līgumiem	Daļa	Summa
	Nav ierakstu		
Ieraksta Nr.	III. daļa 1. iedaļa Lietu tiesības, kas apgrūtina nekustamu īpašumu	Daļa	Platība, lielums
1.	Atzīme - aizsargjosla gar elektrisko gaisvadu līniju ārpus pilsētām un ciemiem ar nominālo spriegumu 0,4 kV.		0.13 ha
2.	Pamats: 2007. gada 26. aprīļa Daugmales pagasta padomes uzzīpa. Žurnāls Nr. 300002083925, lēmuma datums: 20.06.2007, tiesnesis Velta Karzone-Kere		
Ieraksta Nr.	III. daļa 2. iedaļa Pārgrozījumi 1. iedaļas ierakstos, ierakstu un pārgrozījumu dzēsumi	Daļa	Platība, lielums
	Nav ierakstu		

LR VZD LIELRĪGAS REĢIONĀLĀ NODAĻA

**BŪVES  
TEHNISKĀS INVENTARIZĀCIJAS LIETA**

Numurs: 80560020269002-01

Lapu skaits: 8

**BŪVES KADASTRA APZĪMĒJUMS**

**80560020269002**

**Skola**

(Būves nosaukums)

**ADRESE:** Rīgas rajons  
Daugmales pagasts  
Skolas masīvs

**Atzīme par atsavināšanas aizliegumu vai apgrūtinājumu**

*NAV*

(Pamatojums)

*Armands Loļa*

(Vārds, Uzvārds)

*[Paraksts]*

(Paraksts)

**Tehniskās inventarizācijas izpildītāji:**

**Izpildes datums:** 02.09.2003

*Armands Loļa*

(Paraksts)

**Tehniskās inventarizācijas darba pārbaudītājs:**

**Pārbaudes datums:** 02.09.2003

*Vizma Ozoliņa*

(Paraksts)

**Reģionālās nodaļas vadītājs (pilnvarotā persona)**

VZD Lielrīgas reģionālā nodaļa  
Nekustamo īpašuma vērtēšanas un  
inventarizācijas daļa

(Vārds, Uzvārds)

*Arvīds Šķērstens*

(Paraksts)

05-09-2003

**Datums:** \_\_\_\_\_ . gada " \_\_\_\_ " \_\_\_\_\_

**Atzīme par reģistrāciju NĪVKR**

**Z.V.**

## INFORMĀCIJA PAR PASŪTĪJUMU

**Tehniskās inventarizācijas veids:** Būves pilna pirmreizējā tehniskā inventarizācija

**Tehniskās inventarizācijas pasūtītāji:** Vija Pleikšne

**Iesniegtie dokumenti:**

## INFORMĀCIJA PAR BŪVI

<b>Būves galvenais izmantošanas veids:</b>	1263 Skolas, universitātes un zinātniskās pētniecības ēkas
<b>Kapitalitātes grupa</b>	II
<b>Apbūves laukums</b>	2121.7 (apbūves laukuma kv.m.)
<b>Būvtilpums</b>	15352 (kub.m.)
<b>Stāvu skaits</b>	
<b>Virszemes:</b>	2
<b>Pazemes:</b>	0
<b>Telpu grupu skaits</b>	1
<b>Dzīvokļu skaits</b>	0
<b>Pēdējās apsekošanas datums:</b>	01.09.2003
<b>Ekspluatācijas uzsākšanas gads:</b>	
<b>Ekspluatācijā pieņemšanas gads:</b>	
<b>Konstruktīvo elementu apraksts:</b>	
<b>Pamati</b>	Dzelzsbetons/ betons
<b>Ārsienas</b>	Ķieģeļu mūris
<b>Pārsegumi</b>	Dzelzsbetons/ betons
<b>Jumts</b>	Gumijotie lokšņu materiāli/ ruberoīds
<b>Fiziskais nolietojums (%)</b>	15

### Būves labiekārtojums:

Centrālā apkure

Karstā ūdens apgāde

Elektroapgāde

Tualetes telpa

Aukstā ūdens apgāde

Vannas (dušas) telpa

Kanalizācija

**Patvaļīgās būvniecības pazīmes:** - NAV

## BŪVES EKSPLIKĀCIJA

<b>Kopējā platība (kv.m.):</b>	<b>2062.0</b>
<b>Lietderīgā platība (kv.m.):</b>	<b>2062.0</b>
<b>Nedzīvojamo telpu platība (kv.m.):</b>	2062.0
<b>Nedzīvojamo iekštelpu platība (kv.m.):</b>	2023.9
<b>Nedzīvojamo ārtelpu platība (kv.m.):</b>	38.1

## TELPU GRUPAS EKSPLIKĀCIJA

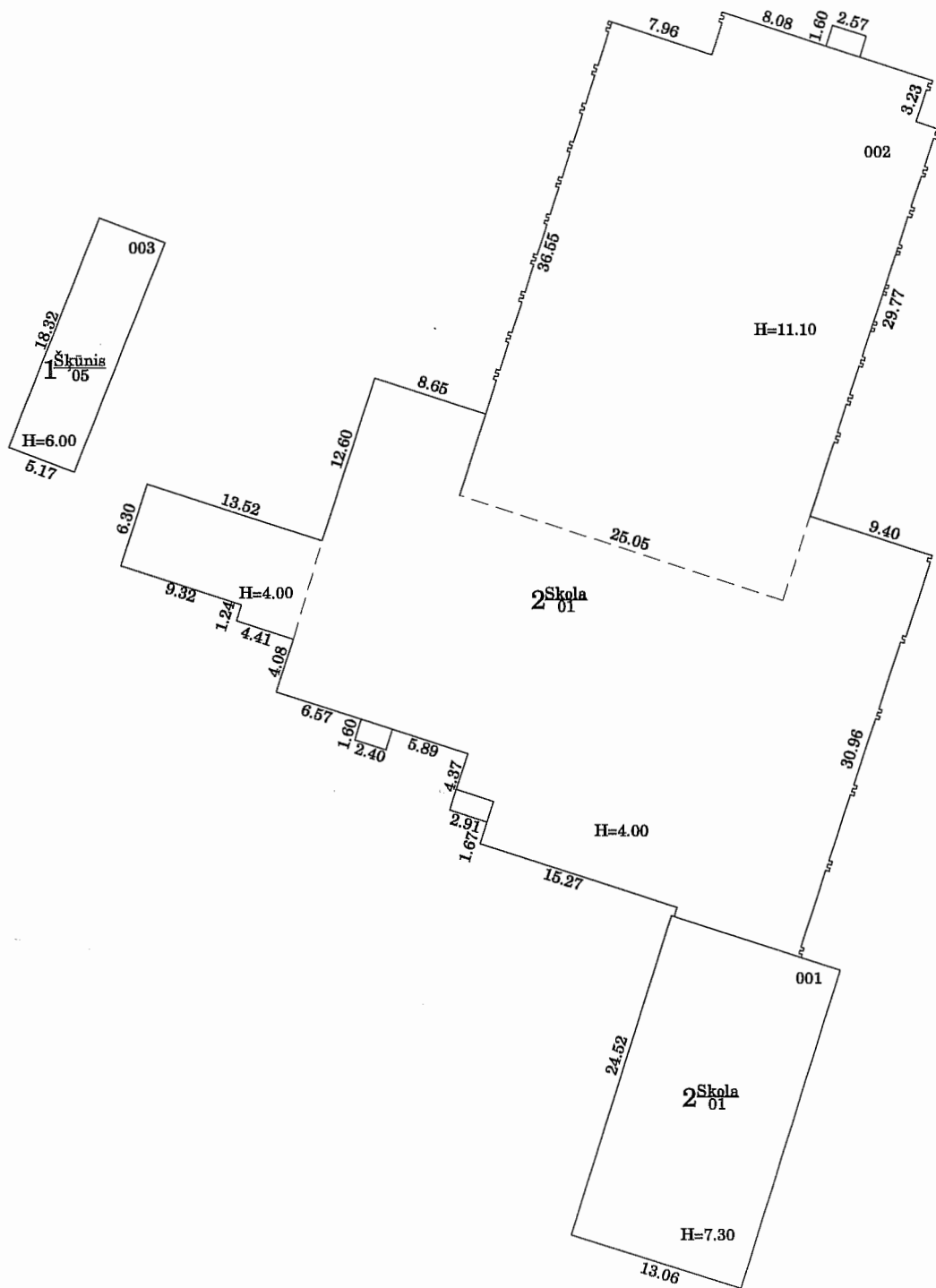
Telpu grupas Nr.	Adreses Nr.	Telpu grupas nosaukums	Telpu grupas kopējā platība (kv.m.)
001		Skola	2062.0

Telpu grupas numurs		Adreses numurs	Telpu grupas izmantošanas veids			
001			1263 Izglītības telpu grupa			
Stāvs	Telpas Nr.	Telpas nosaukums	Telpas platība (kv.m.)		Telpas augstums	Patvaļīgās būvniecības pazīmes
			Nedzīvojamā iekštelpa	Nedzīvojamā ārtelpa		
1	1	Kabinets	18.2		3.25	
1	2	Ģērbtuve	18.8		3.25	
1	3	Kabinets	18.5		3.25	
1	4	Tualete	1.5		3.25	
1	5	Priekštelpa	4.0		3.25	
1	6	Tualete	5.2		3.25	
1	7	Priekštelpa	3.2		3.25	
1	8	Priekštelpa	3.9		3.25	
1	9	Gaitenis	40.8		3.25	
1	10	Kabinets	70.7		3.65	
1	11	Ēdnīca	68.2		3.65	
1	12	Kabinets	13.1		3.65	
1	13	Noliktava	12.2		3.50	
1	14	Gaitenis	3.5		3.50	
1	15	Vējtveris	5.9		3.50	
1	16	Lievenis		4.7	2.50	
1	17	Virtuve	29.0		3.50	
1	18	Gaitenis	18.7		3.50	
1	19	Kabinets	7.5		3.50	
1	20	Noliktava	6.5		3.50	
1	21	Kabinets	15.1		3.50	
1	22	Lievenis		3.8	2.50	
1	23	Vējtveris	3.6		3.50	
1	24	Kabinets	31.0		3.50	
1	25	Saimniecības telpa	23.2		3.50	
1	26	Priekštelpa	13.9		3.60	
1	27	Katlu telpa	50.7		3.60	
1	28	Ģērbtuve	25.2		3.50	
1	29	Gaitenis	63.8		3.50	
1	30	Elektrosadales telpa	12.8		3.50	
1	31	Noliktava	5.1		3.50	
1	32	Noliktava	5.0		3.50	
1	33	Noliktava	7.6		3.50	
1	34	Priekštelpa	0.9		3.50	
1	35	Dušas telpa	1.9		3.50	
1	36	Tualete	6.7		3.50	

1	37	Priekštelpa	7.8		3.50	
1	38	Priekštelpa	7.0		3.50	
1	39	Tualete	5.4		3.50	
1	40	Tualete	1.6		3.50	
1	41	Saimniecības telpa	1.8		3.50	
1	42	Zāle	50.9		3.50	
1	43	Kabinets	36.6		3.50	
1	44	Halle	153.0		3.50	
1	45	Noliktava	35.6		3.50	
1	46	Tualete	3.0		3.50	
1	47	Dušas telpa	6.5		3.50	
1	48	Tualete	3.0		3.50	
1	49	Dušas telpa	6.8		3.50	
1	50	Ģērbtuve	24.5		3.50	
1	51	Sporta zāle	633.2		11.10	
1	52	Noliktava	18.9		3.00	
1	53	Vējtveris	6.8		3.00	
1	54	Lievenis		4.1	2.50	
1	55	Kāpņu telpa	12.1		3.00	
1	56	Kāpņu laukums	3.7		3.00	
1	57	Priekštelpa	13.9		3.00	
1	58	Kabinets	14.6		3.00	
1	59	Kabinets	65.1		3.00	
1	60	Kabinets	65.2		3.00	
1	61	Vējtveris	8.7		3.50	
1	62	Terase		25.5	3.50	
2	63	Saimniecības telpa	3.2		2.90	
2	64	Saimniecības telpa	19.7		2.90	
2	65	Kāpņu telpa	10.3		2.90	
2	66	Kabinets	15.6		2.90	
2	67	Balkons	159.8		2.90	
2	68	Kāpņu telpa	13.7		2.90	
<b>Kopā</b>			<b>2023.9</b>	<b>38.1</b>		
<b>Nedzīvojamo telpu platība (kv.m.)</b>					<b>2062.0</b>	



# BŪVES NOVĪETNES PLĀNS



M 1:500

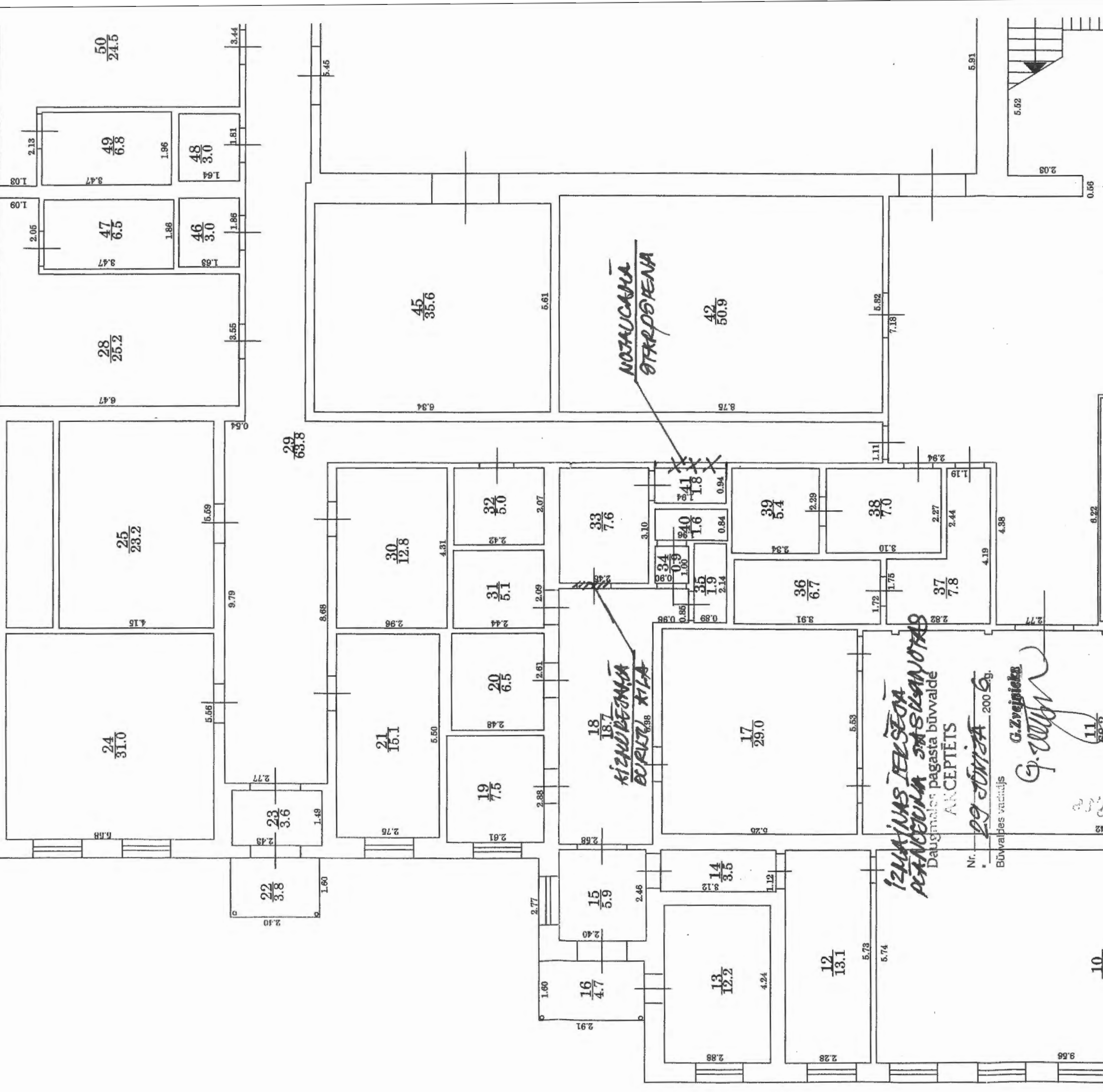
Būves kadastra apzīmējums

8056

002

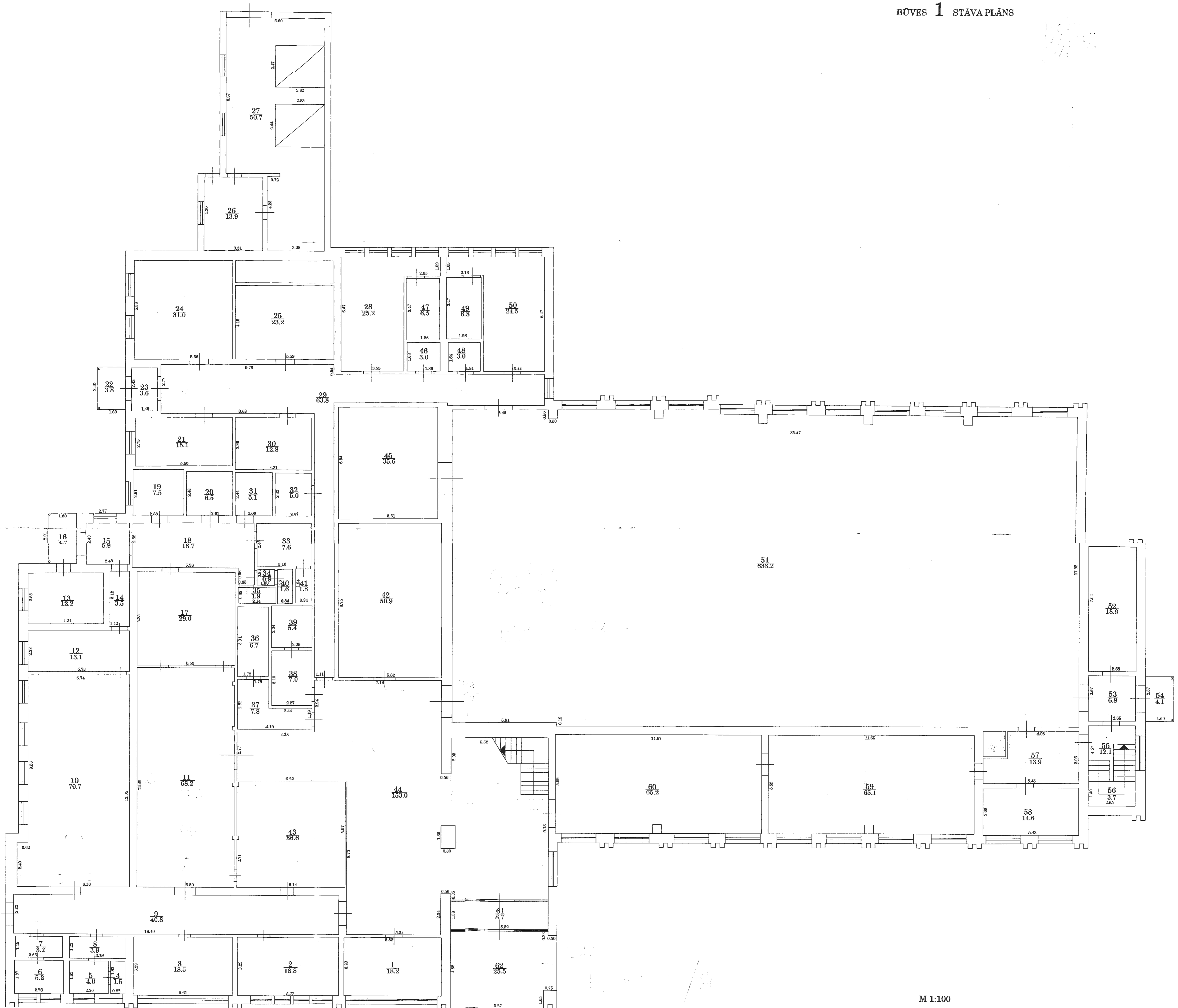
0269

001



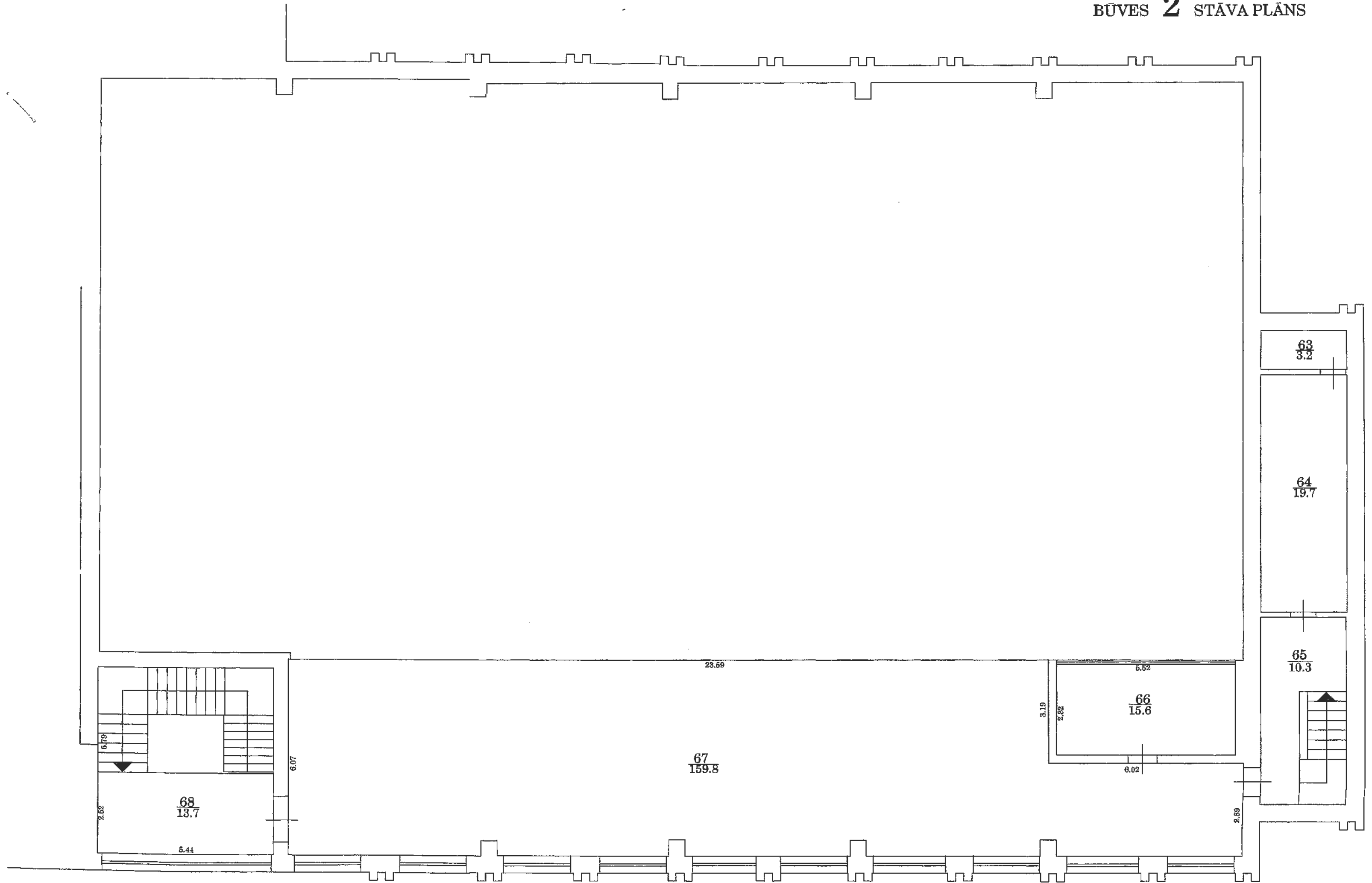
IZŅĒMĀJUMS IERŠĒJĀ  
 PĒTĒRĒMĀ ĪTARĒDĒMĒNĀ  
 Daugmales pagasta būvvalde  
 ANĀCEPTĪTS  
 Nr. 29 JŪNIJĀ 2006.  
 Būvvaldes vadītājs  
 G. Zvejnīka

G. Zvejnīka  
 11



M 1:100

BŪVES 2 STĀVA PLĀNS



M 1:100

Būves kadastra apzīmējums

8056 002 0269 002

## PILNVARA

### Ķekavas novada Daugmalē

2016.gada 22. novembris

Nr. 9

Daugmales pamatskola, tās direktora **Andra Ceļmalnieka** personā, pilnvaro **Jāni Eglīti** (pers.kods 110354-12755), dzīvojošs "Mežnoras", Priedkalne, Garkalnes novads, kura pilsoņa personas apliecība Nr. PA0122582, kas izdota 26.11.2012. PMLP Rīgas 1. nodaļā, pārstāvēt Daugmales pamatskolu ( turpmāk- Skola), iesniegt, saņemt un parakstīties Ķekavas novada pašvaldībā par dokumentāciju, kas saistīta ar būvatļauju saņemšanu, visa veida atzīmju saņemšanu būvatļaujā par būvatļaujas nosacījumu izpildi un objektu nodošanu ekspluatācijā, un veikt citas saistītās darbības dokumentu noformēšanā, kā arī kļūdu labošanu lietā, iepazīties ar lietas materiāliem, sniegt paskaidrojumus, pieprasīt informāciju, kā arī veikt būvniecības procesa ierosināšanu.

Objektu adrese:

"Skolas masīvs", Daugmale, Daugmales pagasts, Ķekavas novads, kad.Nr.80560020269

Direktors



Andris Ceļmalnieks

## Skaidrojošs apraksts

Ēkas fasādes apliecinājuma karte izstrādāta skolas ēkas ar kadastra nr. 80560020269002 daļējas fasādes siltināšanas projektam Daugmales pagastā, Ķekavas novadā, pamatojoties uz Daugmales pamatskolas pasūtījumu un īpašuma tiesības apliecinošajiem dokumentiem.

### Plānojums un apdare

Skolas ēku paredzēts daļēji siltināt. Izmaiņas plānojumā netiek veiktas, daļēji tiek nomainīti koka logi pret plastikāta logiem ar stikla paketēm. ~~Darbiem~~ Logiem <sup>LS un L6 kas izpildoti  
pēc vecajai skolas korpusam</sup> piemērojamas EW(EI)30 ugunsnoturības prasības. Sienas siltinājumam izvēlēts 100mm biezs siltinājuma slānis no cieto fasāžu siltinājuma akmensvates loksņēm, piem. Paroc Linio 15.

Fasādes apdare – pigmentēts minerālapmetums uz stiklašķiedras sieta.  
Krāsu risinājumu skatīt krāsu pasē, AR rasējumos.

### Konstruktīvie risinājumi

Pamatu siltināšana – ekstrudētā(XPS) putupolistirola lokšņu materiāls, ko stiprina uz līmjavas un sienas dībeļiem pie esošā betona cokola.

Fasādes siltināšana – esošās dobo ķieģeļu sienas, tiek attīrītas, izlīdzinātas un nosiltinātas ar cieto akmensvates fasāžu loksņēm, stiprinot tās uz līmjavas un papildus ar dībeļiem. Labāku rezultātu iegūšanai izmantot vienotas fasāžu sistēmu materiālus, gan līmjavu, gan grunti, gan apmetumu uz stiklašķiedras sieta. *Paredzētie darbi nemaina šādi uz nesaslabošanas konstrukciju*

### Inženierkomunikāciju risinājumi

Saskaņā ar izstrādāto ELT projektu, ieguldīt zemē inženierkomunikāciju kabeli, iepriekš to atdalot no fasādes, nodrošinot tā nepārtrauktu darbību.

Veikt pārliekamo kabeļu mehānisku aizsardzību ieguldot tos kabeļu penāļos.

Pēc kabeļu ieguldīšanas zemē, neizrokot tranšeju, veikt kabeļu atrašanās vietu piesaistes uz ģenerālā plāna, *UN IZPILĒMĀRĪGUMU PLĀNU SASKAŅOT MĒC*

BPV

Sastādīja



I. Ķencis

G. Svītņiņš

*Labojuma darbi  
Allu J. J. J.  
15.05.2017*

# KONSTRUKTĪVIE RISINĀJUMI

## 1. Sienas

Siltināmo virsmu sagatavošanas darbus (virsmu attīrīšana, gruntēšana) skatīt "SAKRET ETICS MW" bukletā - montāžas nosacījumi un norādījumi.

Ēkas fasādei tiek izmantotas siltumizolācijas plātnes biezumu - 100mm. cokola virszemes daļas siltināšanai paredzēts izmantot 70mm biezas ekstrudētā polistirola loksnes. Logu ailu apmaļu nosegšanai-siltināšanai paredzēts izmantot 20mm biezas siltināšanas plāksnes (skat.BK-3). Siltināmo fasādes plakņu izvietojumu skatīt lapā BK-2. Projektā izmantoti "Paroc" Linio 15 akmensvates izstrādājumi.

## 2. Fasādes apdare

Dekoratīvais minerālais apmetums. Apmetuma gruntēšana un apmetuma krāsošana pēc fasāžu krāsu risinājuma. Rekomendējams izmantot silikāta bāzes krāsas. Fasādes apdares-apmetuma uzklāšanu veikt pie āra gaisa temperatūras, kas nav zemāka par +5°C.

## Izmantojamo dokumentu un būvnormatīvu saraksts

1. Būvniecības likums (spēkā no 01.10.2014.)
2. Vispārīgie būvnoteikumi. MK noteikumi Nr.500 (apstiprināti 2014.gada 19.augustā)
3. Ēku būvnoteikumi. MK noteikumi Nr.529 (apstiprināti 2014.gada 2.septembrī).
4. LBN 202-15 "Būvprojekta saturs un noformēšana" .
5. LBN 208-15 "Publiskas būves"
6. LBN 201-15 "Būvju ugunsdrošība" .
7. MK noteikumi Nr.238 "Ugunsdrošības noteikumi".
8. LBN 231-15 "Dzīvojamo un publisko ēku apkure un ventilācija".
9. LBN 002-15 "Ēku norobežojošo konstrukciju siltumtehnika"
10. LBN 016-15 "Būvakustika".

## PIEZĪMES

1. Būvniecības laikā plānotais radīto atkritumu apjoms - 9 m<sup>3</sup>

## RASĒJUMU SARAKSTS

Nr.p.k	Nosaukums	Lapa
1	Vispārīgie rādītāji	BK-1
2	Fasādes 2 - 1; E - B	BK-2
3	Detajas. Materiālu specifikācija	BK-3
4	Logu un durvju specifikācija	BK-4
5	Krāsu risinājums	BK-5

Šajā būvprojektā ir iekļautas un izstrādātas visas nepieciešamās daļas atbilstoši būvatļaujā ietvertajiem nosacījumiem.

Būvprojekta daļas vadītājs

08.05.2017


(datums)

IMANTS KENCIS, 20-4437

(vārds, uzvārds, šertifikāta Nr.)

(paraksts)

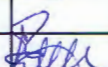
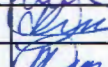


Projektētājs

**Ekofonds** 

SIA

BŪVKOMERSANTA REĢISTRĀCIJAS APLIECĪBA Nr. 8921-R

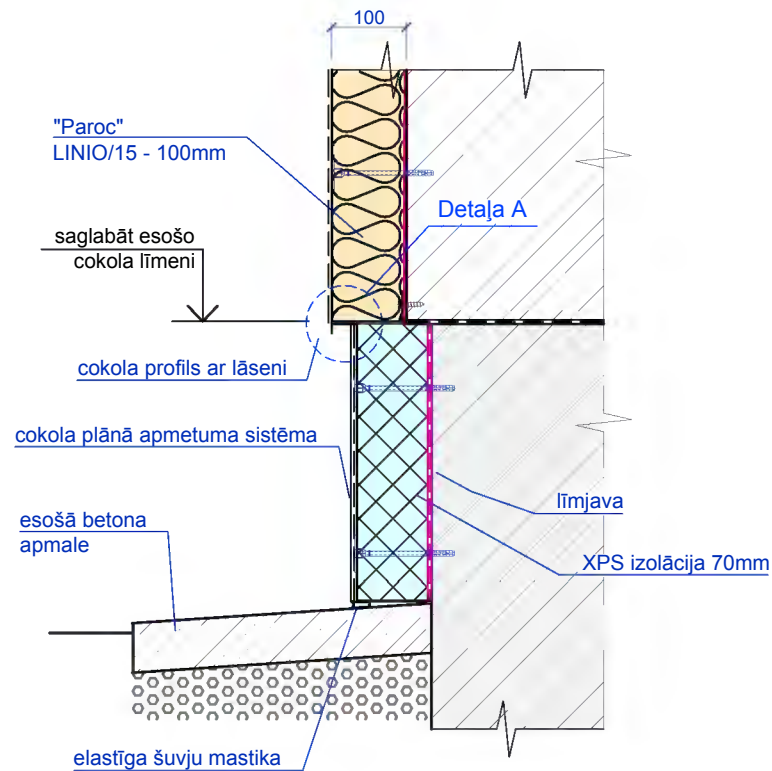
DZĒRBENES IELĀ 27 - 217, RĪGA, LV - 1006, TĀLR. 29403731; egltis@ekofonds.lv; www.ekofonds.lv

Projektētājs				Būvprojekta daļas vadītājs		
Valdes pr.	J. Eglītis		08.05.2017	Pasūtītājs	Daugmales pamatskola	
BPV	I. Kencis		08.05.2017		Daugmales pamatskolas fasāžu siltināšana, "Skola", Daugmales pagasts, Ķekavas novads.	
BPDV	I. Kencis		08.05.2017			
Būvinženieris	G. Svītiņš		08.05.2017			
					VISPĀRĪGIE RĀDĪTĀJI	
					PASŪTĪJUMA Nr.	041 - 17
					STADIJA	apliec.karte
					RASĒJUMA MARKA	BK
					RASĒJUMA Nr.	BK-1
					MĒROGS	
					LAPAS KOPĀ	

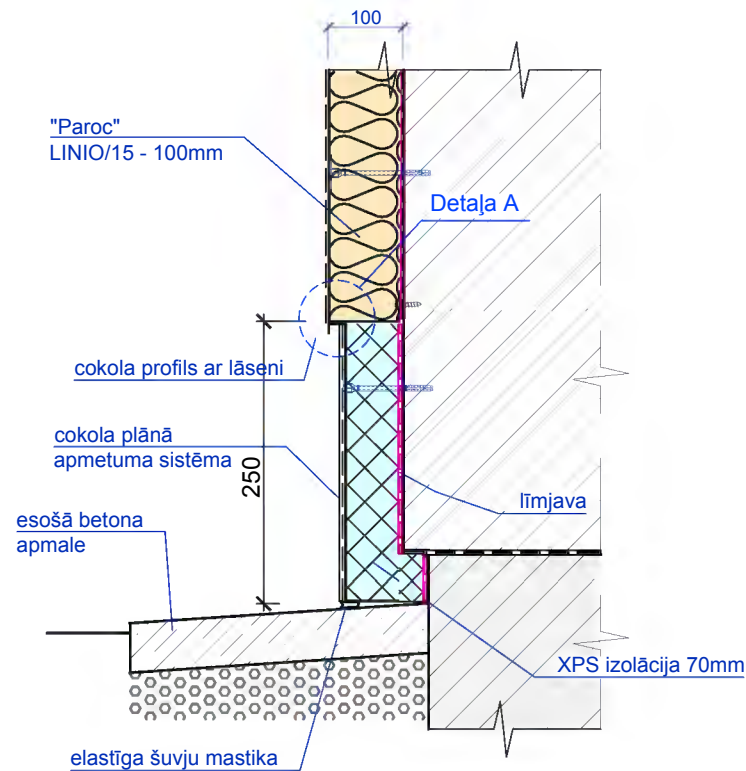




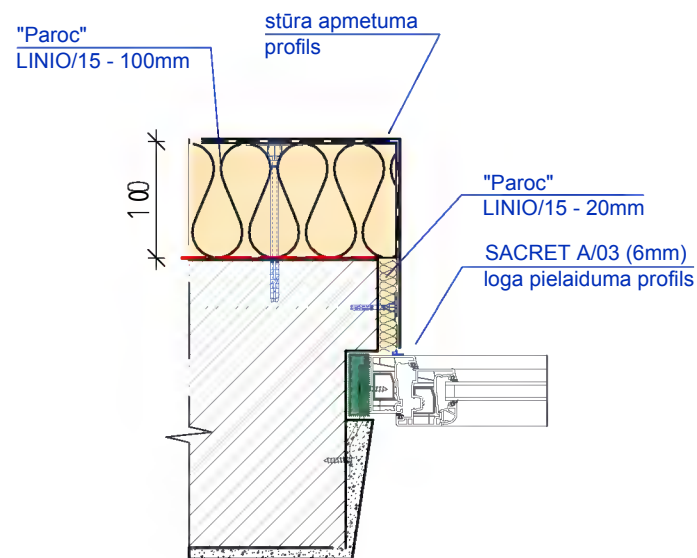
### COKOLS M 1:10



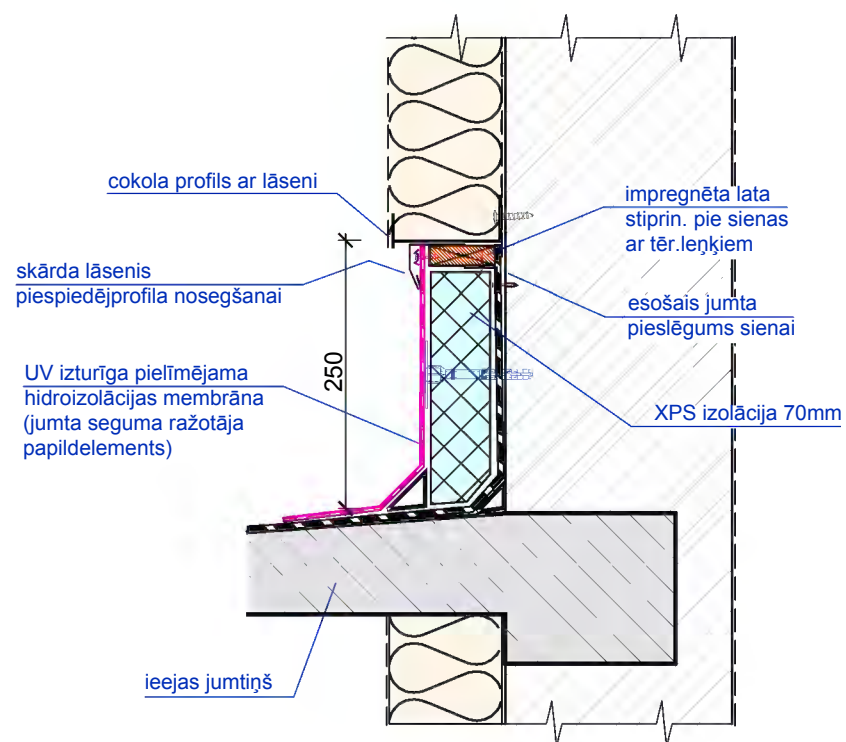
### COKOLS\_2 M 1:10



### LOGA HORIZONTĀLAIS GRIEZUMS



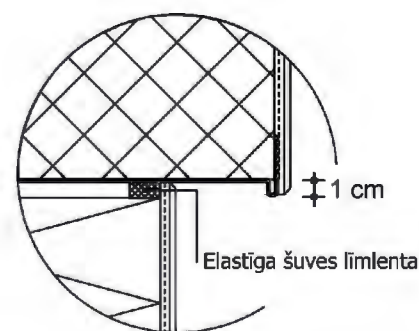
### IEEJAS JUMTIŅU PIESLĒGUMA DETALĀ



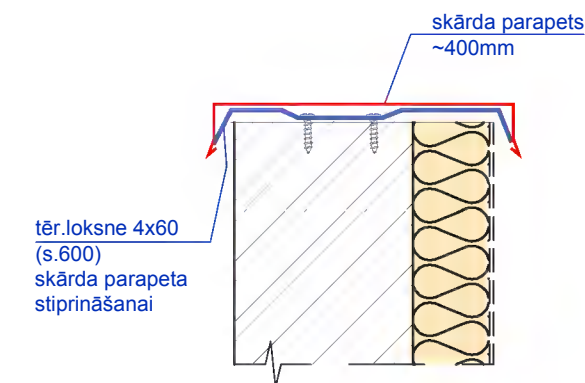
### MATERIĀLU SPECIFIKĀCIJA FASĀŽU SILTINĀŠANAI

N.p.k.	Nosaukums	Apzīmējums	Apjoms	Piezīmes
1	Cink. skārda ārējā palodze	platums 251-300mm; L~1500mm	11 gab.	251
2	Cokola siltināšanas profils	100mm	35 t.m.	pirmais stāvs
3	Cokola siltināšanas profils	100mm	35 t.m.	otrais stāvs
	Cokola siltināšanas profils	100mm	8 t.m.	ieejas jumt.
4	Fasādes akmensvate	"Paroc" LINIO/15 - 100mm	305 m <sup>2</sup>	
5	Fasādes akmensvate	"Paroc" LINIO/15 - 20mm	9 m <sup>2</sup>	logu ailu sānu malas
7	Cokola XPS izolācija	FINNFOAM FL300 PX 70mm un pusspundi	10 m <sup>2</sup>	
8	Cokola apmetums		10 m <sup>2</sup>	
9	Fasādes apmetums - plānais		305 m <sup>2</sup>	
10	Skārda parapets taisnais	~ 400mm	67 t.m.	
11	Pilastru skārda jumtiņi		1 m <sup>2</sup>	
13	SAKRET Loga pielaiduma profils ar sietu	6mm A/03	64 t.m.	
14	Palodzes montāžas profils	ALB-EW-US(01)-20	17 t.m.	
15	Palodzes sāna pieslēguma profils	ALB-EW-CS(01)-20	5 t.m.	
15	Stūra profils	ALB-EC-100/150-25	40 t.m.	
15	Nobeiguma profils stūrī	ALB-EST-06-25	5 t.m.	

### Detaļa A



### PARAPETS



Projektētājs			Ekofonds			BŪVKOMERSANTA REĢISTRĀCIJAS APLIECĪBA Nr. 8921-R DZĒRBENES IELĀ 27 - 217, RĪGA, LV - 1006, TĀLR. 29403731; eglitis@ekofonds.lv; www.ekofonds.lv				
Valdes priekšs.			J. Eglītis	28.03.2017		Pasūtītājs		Daugmales pamatskola	PASŪTĪJUMA Nr.	041 - 17
BPDV			I. Ķencis	28.03.2017		Daugmales pamatskolas fasāžu renovācija, "Skola", Daugmales pagasts, Ķekavas novads.		STADIJA	apliec.karte	
Izstrādāja			G. Svītīņš	28.03.2017		DETAĻAS. MATERIĀLU SPECIFIKĀCIJA		RASEJUMA MARKA	BK	
								RASEJUMA Nr.	BK - 3	

### LOGU SPECIFIKĀCIJA

APZĪM. FASĀDĒ	SHĒMA	AILAS IZM. a x h mm	SKAITS	PIEZĪMES
L-1		1560 × 1430	1	
L-2			1	
L-3			1	
L-4			1	
L-5		1560 × 1430	2	RW30 jeb EI30
L-6		1450 × 1930	1	RW30 jeb EI30

### DURVJU SPECIFIKĀCIJA

APZĪM. FASĀDĒ	NOSAUKUMS UN AILAS IZMĒRI, (a x h mm)	Skaitis
D-1	Metāla ārdurvis 1000x2350 ar kreiso vērtņi	1

### PIEZĪMES:

1. Ailu izmērus precizēt pēc to izbūves
2. Ārdurvju siltuma caurlaidības koeficients  $U \leq 1,5 \text{ W/m}^2\text{K}$
3. Logu rāmji - balti PVC 5-kameru (profila  $U=1,4 \text{ W/m}^2\text{K}$ )
4. Stikla paketes - divstiklu ar selektīvo pārklājumu un  $U \leq 1,3 \text{ W/m}^2\text{K}$

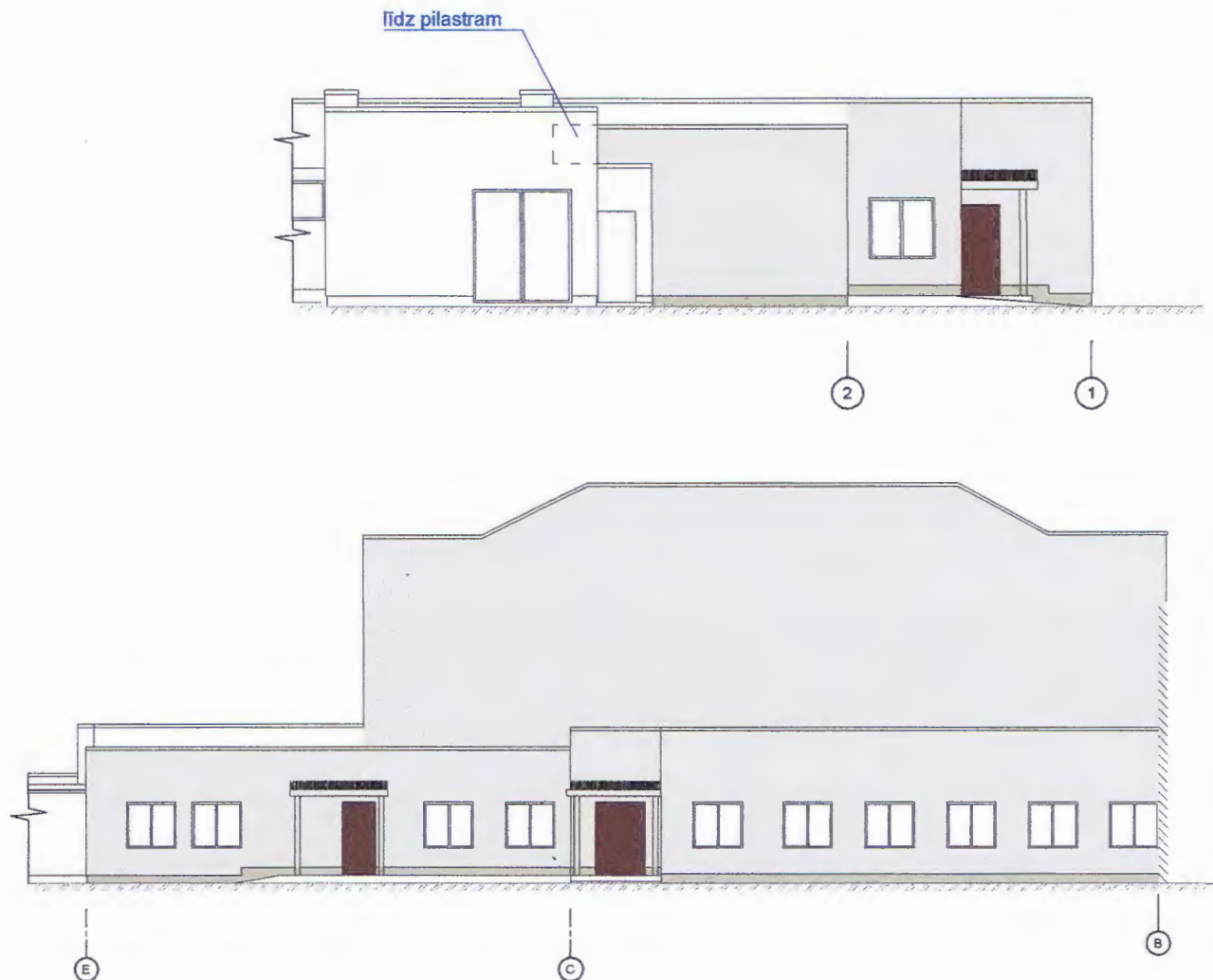
Projektētājs

**Ekofonds** 

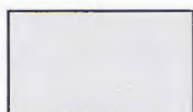
BŪVKOMERSANTA REĢISTRĀCIJAS APLIECĪBA Nr. 8921-R

DZĒRBENES IELĀ 27 - 217, RĪGA, LV - 1006, TĀLR. 29403731; egltis@ekofonds.lv; www.ekofonds.lv

				Pasūtītājs	PASŪTĪJUMA Nr.	041 - 17
Valdes pr.	J. Eglītis	28.03.2017	Daugmales pamatskola		STADIJA	apliec.karte
BPDV	I. Ķencis	28.03.2017	Daugmales pamatskolas fasāžu renovācija, "Skola", Daugmales pagasts, Ķekavas novads.		RASĒJUMA MARKA	BK
Būvzinieris	G. Svītiņš	28.03.2017			RASĒJUMA Nr.	BK-4
			LOGU UN DURVJU SPECIFIKĀCIJA		MĒROGS	
					LAPAS KOPĀ	



### KRĀSU RISINĀJUMI


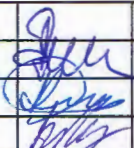
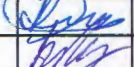



Tonis - Curry 15 (Caparol 3D katalogs)



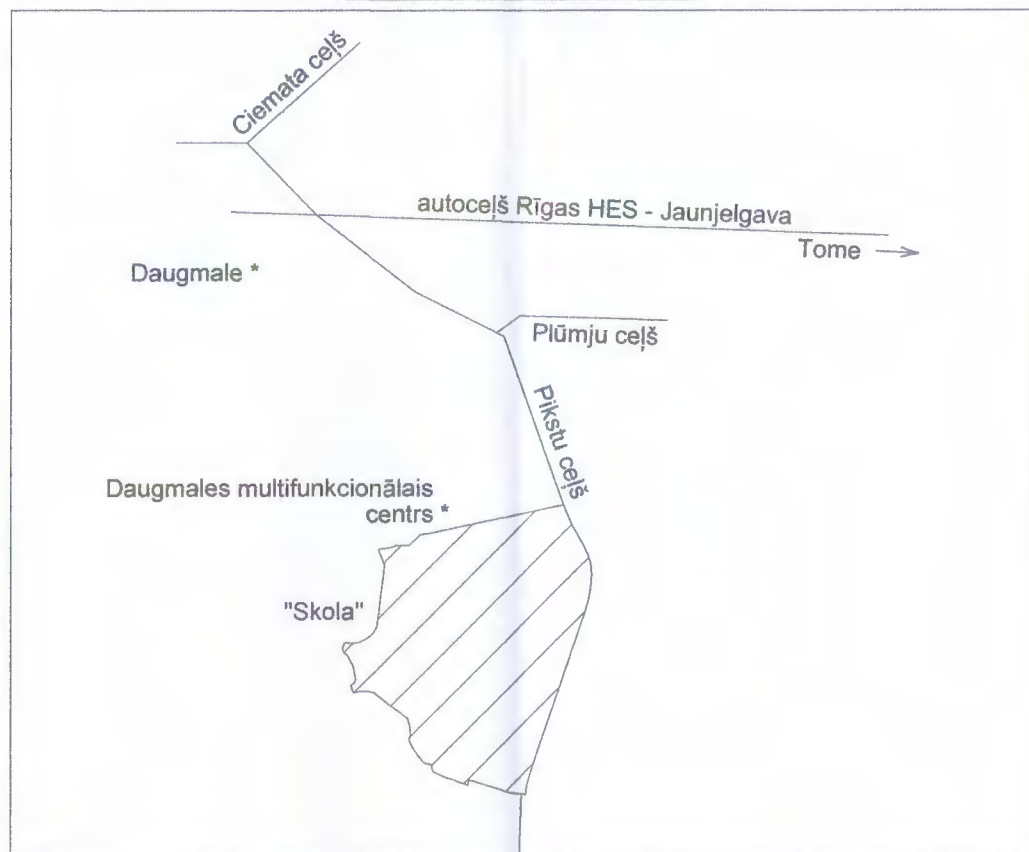
Tonis - Curry 5 (Caparol 3D katalogs)

parapets - cinkots skārds

Projektētājs		<b>Ekofonds</b> 		BŪVKOMERSANTA REĢISTRĀCIJAS APLIECĪBA Nr. 8921-R DZĒRBENES IELĀ 27 - 217, RĪGA, LV - 1006, TĀLR. 29403731; eglitis@ekofonds.lv; www.ekofonds.lv			
Valdes pr.	J. Eglītis		08.05.2017	Pasūtītājs	Daugmales pamatskola	PASŪTĪJUMA Nr.	041 - 17
BPDV	I. Ķencis		08.05.2017		Daugmales pamatskolas fasāžu siltināšana, "Skola", Daugmales pagasts, Ķekavas novads.	STADIJA	apliec.karte
Būvzinīeris	G. Svītiņš		08.05.2017			RASĒJUMA MARKA	BK
						RASĒJUMA Nr.	BK - 5
					KRĀSU RISINĀJUMS	MĒROGS	1:100

AR

**Objekta atrašanās vieta**



**Tehnikajā shēmā pieņemtie apzīmējumi**

----- Proj. kab. līnijas aizsargcaurule  
 -W2- -W2- -W2- Proj. lietotāja KL  
 9.5m Proj. izmantotās ELT piesaistes

**Grafiskā daļa**

Lapa	Nosaukums
ELT-1	Vispārējie dati
ELT-2	Proj. elektrotīklu tīklu plāns M 1:250
ELT-3	Proj. principiālā aprēķinu shēma

**Tehniski ekonomiskie rādītāji**

Nosaukums	Mērv.	Celtn.apjoms
Kabeļa NYY-J 4x10 montāža	m	35
Kabeļu gala apdares montāža	gab	2
Aizsargcaurules montāža	m	30
Tranšejas rakšana, aizbēršana	m	30

Šis teh. shēmas ELT daļas risinājumi atbilst Latvijas būvnormatīviem, kā arī citu normatīvo aktu prasībām

teh. shēmas elektrotehniskās daļas vadītājs: Kaspars Mucenieks  
 (vārds, uzvārds)  
 (paraksts)

Nr. 3-00969 (sertifikāta Nr.)  
 10.05.2017 (datums)

LEB Sertifikācijas departaments  
**Kaspars MUCENIEKS**  
 Elektroprakses sertifikāts  
 Nr. 72-AM-21/10, 3-00969

Atb. proj.	SIA "Ekofonds EF"	Pasūtītājs:	Daugmales pamatskola	Arhīva reģ. Nr.	044-17	
		Objekts:	"Teritorijas labiekārtošana n.I. "Skolas nami", Daugmalē, Daugmales pagastā, Ķekavas novadā"			
	Vārds Uzvārds	Paraksts	Datums	Stadija	Lapa	Lapas
BP vad.	J. Eglītis	<i>[Signature]</i>	10.05.2017	TS	ELT-1	3
TS ELT vad.	Kaspars Mucenieks	<i>[Signature]</i>	10.05.2017	Elektroapgāde, lietotāja kabeļa pārvietošana		
TS autors	Jānis Vekmans	<i>[Signature]</i>	10.05.2017	Vispārīgie rādītāji		
				Komersanta reģ. 43603038928 2K SIA "2K Projekts" projekts TEL: 22802206		

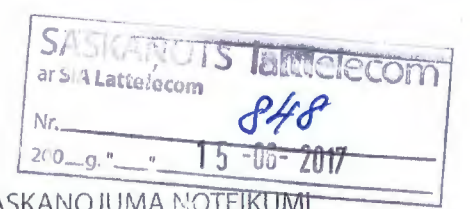


# Saskaņojumi:

1. Rakšanas darbu saskaņošanai darbu veicējam jāierodas AS „Sadales tīkls” Pierīgas Eksploataācijas daļas Ķekavas nodaļā 3 dienas pirms darbu uzsākšanas.  
 Adrese: Guismas iela 3, Ķekava  
 Pieņemšanas laiki:  
 Ceturtdienās 09:00-12:00; 13:00-15:00  
 2. Rakšanas darbi bez rakstiskas AS „Sadales tīkls” atļaujas ir aizliegti!

15.06.2017

AS „Sadales tīkls”  
 Pierīgas Eksploataācijas daļa  
 Ķekavas nodaļa  
 Meģars  
 Andis Kānbergs



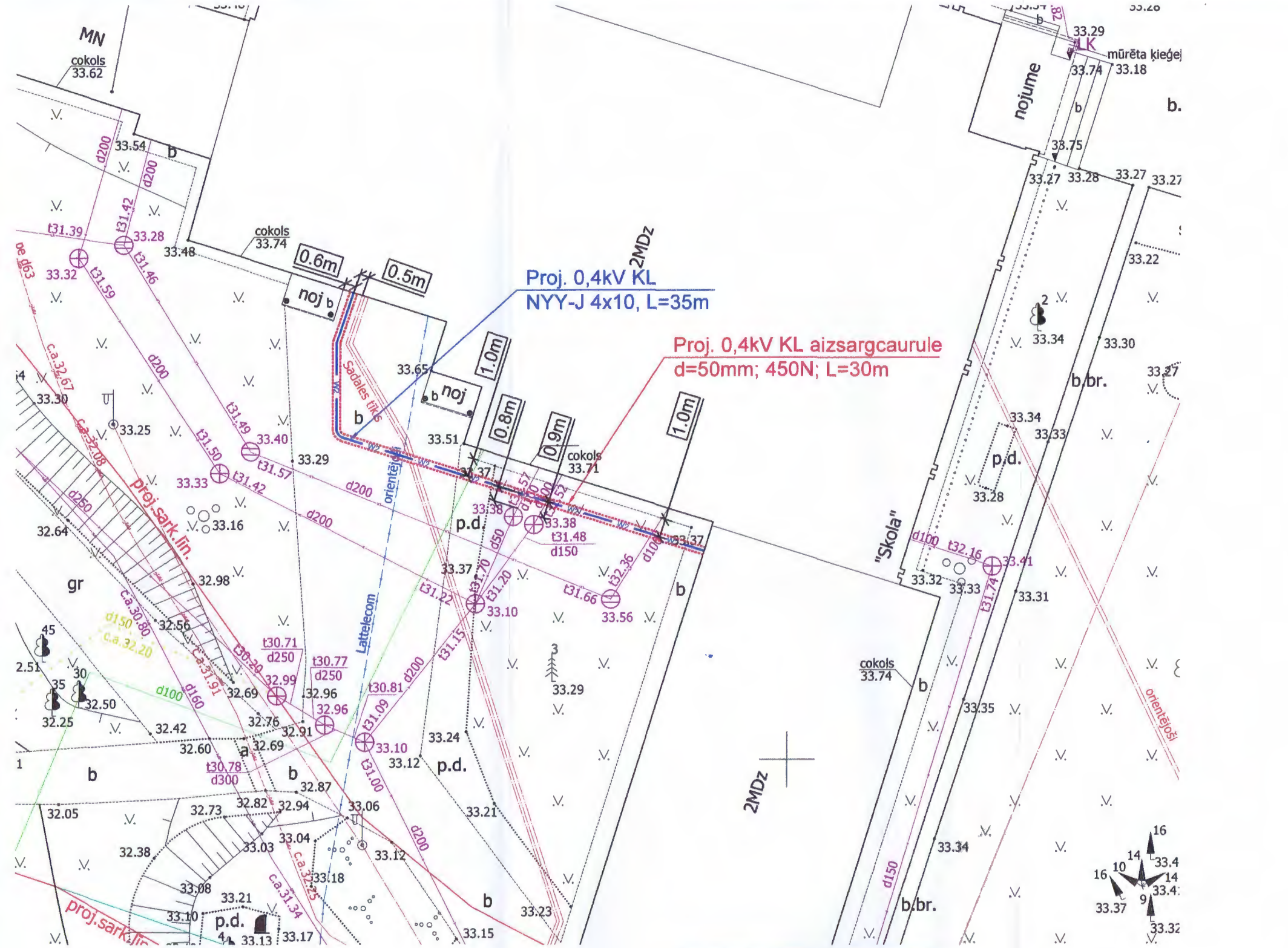
### SASKAŅUMA NOTEIKUMI

1. Trīs dienas pirms darbu sākuma ierasties Rīgā, Kleistu ielā 5, izņemt rakšanas atļauju un kopā ar SIA Lattellecom darbinieku veikt izmaiņas apakšzemes sakaru būvēs, veicamo darbu joslās.
2. Dienu pirms darbu sākuma izsaukt SIA Lattellecom darbinieku uz veicamo darbu vietu pa tālruni 67054400



### Tehsiskajā shēmā pieņemtie apzīmējumi

- Proj. kab. līnijas aizsargcaurule
- w2 — w2 — w2 — Proj. lietotāja KL
- 9.5m — Proj. izmantotās ELT piesaistes



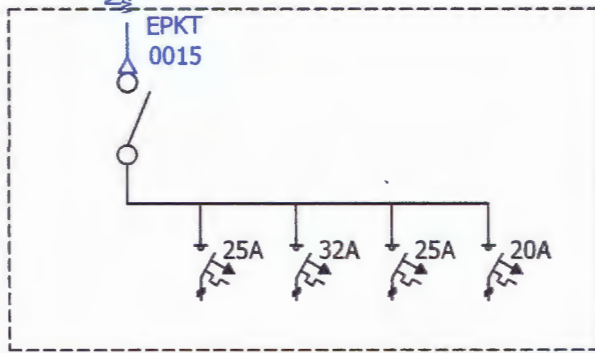
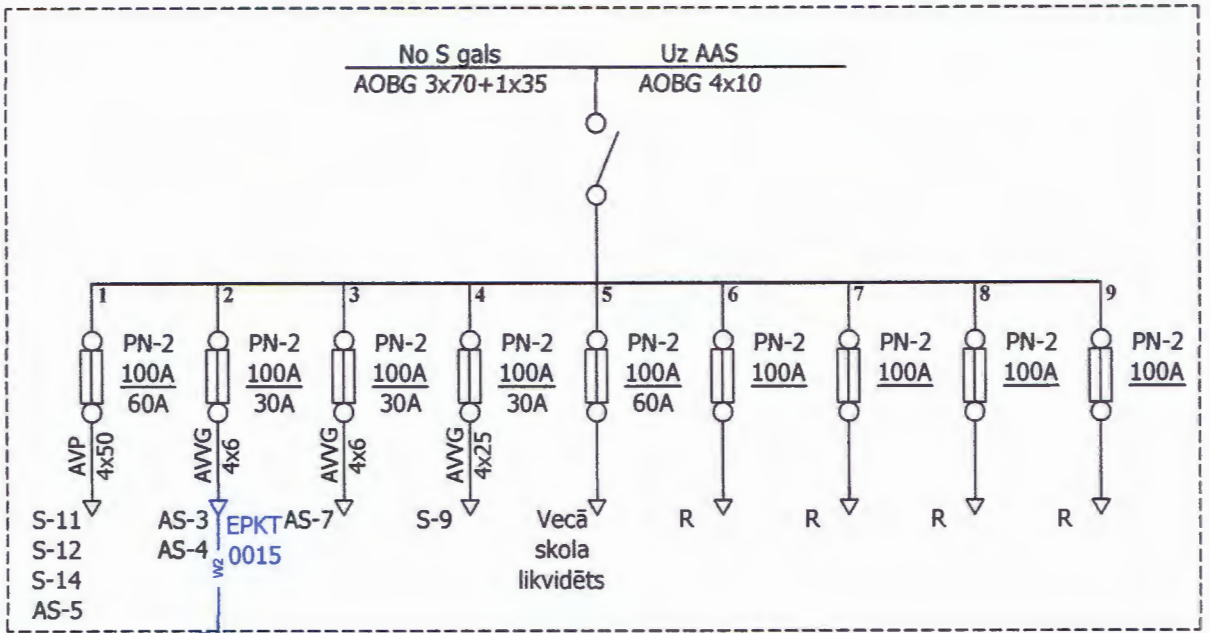
LEB Sertifikācijas departaments  
**Kaspars MUCENIEKS**  
 Elektroprakses sertifikāts:  
 Nr. 72-AM-21/10, 3-00969

### Piezīmes:

1. Visi montāžas darbi jāveic ievērojot Elektroietaišu izbūves noteikumus un Latvijas Būvnormatīvu prasības.
2. Pirms darbu uzsākšanas, montāžas organizācijai saņemt atļauju no inženierkomunikāciju īpašniekiem atbilstoši spēkā esošajiem normatīviem aktiem, brīdināt zemes īpašniekus par paredzētajiem darbiem.
3. Šķērsojot esošās inženierkomunikācijas, proj. KL guldīt 0,3m: -zem tām, ja esošo komunikāciju dziļums ir mazāks par 1m no zemes virsmas; -virs tām, ja esošo komunikāciju dziļums ir lielāks par 1m no zemes virsmas.
4. Šķērsojumos ar esošajām komunikācijām tās iepriekš atšūrfēt un proj. KL ievietot aizsargcaurulēs.
5. Pēc darbu pabeigšanas sakārtot montāžas darbiem izmantoto teritoriju atjaunojot zālāju un brauktuvju, ietvju cietos segumus.

Šis teh. shēmas ELT daļas risinājumi atbilst Latvijas būvnormatīviem, kā arī citu normatīvo aktu prasībām  
 teh. shēmas elektrotehniskās daļas vadītājs: **Kaspars Mucenieks**  
 (vārds, uzvārds)  
 (paraksts)  
 Nr. 3-00969 (sertifikāta Nr.)  
 10.05.2017 (datums)

Atb. proj.	SIA "Ekofonds EF"	Pasūtītājs:	Daugmales pamatskola	Arhīva reģ. Nr.	044-17
		Objekts:	"Teritorijas labiekārtošana n.ī. "Skolas nami", Daugmalē, Daugmales pagastā, Ķekavas novadā"		
	Vārds Uzvārds	Paraksts	Datums	Stadija	Lapa
				TS	Lapas
TS ELT vad.	Kaspars Mucenieks		10.05.2017	TS	ELT-2
TS autors	Jānis Vekmans		10.05.2017		3
Proj. elektrotīklu tīklu plāns M 1:250				Komersanta reģ. 43603038928 2K SIA "2K Projekts" projekts TEL: 22802208	



Atb. proj.	SIA "Ekofonds EF"			Pasūtītājs:	Daugmales pamatskola	Arhīva reģ. Nr.	044-17
				Objekts:	"Teritorijas labiekārtošana n.ī. "Skolas nami", Daugmalē, Daugmales pagastā, Ķekavas novadā"		
	Vārds Uzvārds	Paraksts	Datums	Elektroapgāde, lietotāja kabeļa pārvietošana	Stadija	Lapa	Lapas
					TS	ELT-3	3
TS ELT vad.	Kaspars Mucenieks	<i>[Signature]</i>	10.05.2017	Proj. principiālā aprēķinu shēma	Komersanta reģ. 43603038928 2K SIA "2K Projekts" projekts		
TS autors	Jānis Vekmans	<i>[Signature]</i>	10.05.2017		elektronisku projektu TEL: 2280220		

Zemsprieguma kabeļu līnija				
Darbu izmaksas		mērv.	apjoms	
11111	Tranšejas rakšana un aizbēršana viena līdz divu kabeļu (caurules) guldīšanai 1m dziļumā	m	30	
11201	Kabeļu aizsargcaurules d=līdz 110 mm ieguldīšana gatavā tranšejā	m	30	
11401	Bruģa (flizes) klājuma ieklāšana	m2	10	
12104	ZS kabeļa līdz 35 mm <sup>2</sup> ievēršana caurulē	m	30	
12110	ZS kabeļa līdz 35 mm <sup>2</sup> montāža ar skavām pa sienām, griestiem, uz troses	m	3	
12116	ZS viendzīslas kabeļa no 16mm <sup>2</sup> montāža sadalnē	m	2	
12201	ZS plastmasas izolācijas kabeļa līdz 35 mm <sup>2</sup> gala apdare	gab.	2	
19301	EPL vai sarkanās līnijas nospraušana	m	30	
19304	EPL digitālā uzmērīšana	m	30	
19305	Ražošanas izmaksas par darba organizāciju un pielaišanu pie darba	objekts	1	
19404	Rakšanas atļaujas saņemšana	objekts	1	
Materiālu izmaksas				
0001,000	Kabelis NYY-J 4x10 spēka GR0803.005	m	35	
0002,000	G/a EPKT 0015 4-35mm <sup>2</sup> 0.6/1kV plastm. izol. iekštipa GR0909.001	gab	2	
0003,000	Caurule D-50 zemē guldāma 450N, L=50m gofrētā, lokanā GR0912.008	m	30	
0004,000	Kab.signāllenta GR0914.001	m	30	



**LATVIJAS ELEKTROENERGĒTIKU  
UN ENERGOBŪVNIĒKU ASOCIĀCIJAS  
SPECIALIZĒTAIS SERTIFIKĀCIJAS CENTRS**

ŠMERĻA IELA 1, RĪGA, LV-1006

LAZAK-S3-236

# SERTIFIKĀTS

**Kaspars Mucenieks**

(pers.kods [redacted])

Sertifikāts apliecina, ka tā saņēmējs saņēma ar Latvijas Elektroenerģētiku un Energobūvnieku asociācijas Specializētā Sertifikācijas centra nolikumu par sertifikātu izsniegšanas kārtību, kas apstiprināts 02.02.2015. un 02.02.2015. apstiprinātajām kvalifikācijas prasībām ir kompetents veikt darbus šādās jomās:

**Elektroietaišu līdz 1 kV projektēšana.**

**Elektroietaišu līdz 35 kV projektēšana.**

1. Transformatoru apakšstacijas un sadales punkti līdz 35 kV
2. Gaisvadu līnijas līdz 35 kV un Kabeļlīnijas līdz 35 kV
3. Eku elektroinstalācija līdz 1 kV
4. Elektropiedzina un automātika līdz 1 kV

Sertifikāta Nr. 3-00969

Sertifikāta izsniegšanas datums:

2016. gada 23. marts

Sertifikāta derīguma termiņš:

beztermiņa

LEEA Spec. SC lēmums:

Nr. 59. 15.03.2016.



LEEA Specializētā Sertifikācijas centra vad.

*[Signature]*

1. Straume



Polises Nr. 604325358 Noslēgšanas datums 2017.gada 09. februāris

### Arhitekti un inženieri. Pieteikuma veidlapa

#### APDROŠINĀJUMA NĒMĒJS

Komercanta nosaukums **2K PROJEKTS SIA** Vienotais reģistrācijas Nr. **43603038928**  
 Adrese **"Vistiķi", Rundāles pag., Rundāles nov., LV-3921**

LĪGUMA DARBĪBAS PERIODS no **12.02.2017** plkst. 00:00 līdz **11.02.2018**

#### 1. VISPĀRĒJA INFORMĀCIJA

Retroaktīvais datums: 01.02.2015  
 Dibināšanas datums: 01.01.2009

	Gada limits	Limits vienam apdrošināšanas gadījumam	Pašrīks vienam apdrošināšanas gadījumam
Kopējais limits	290.000.00 EUR	290.000.00 EUR	250.00 EUR
Finansiālie (zaudējumi)	290.000.00 EUR	290.000.00 EUR	250.00 EUR
Dzīvība un veselība (zaudējumi)	290.000.00 EUR	290.000.00 EUR	250.00 EUR
Īpašums (zaudējumi)	290.000.00 EUR	290.000.00 EUR	250.00 EUR

Apdrošināšanas teritorija: Latvija  
 Viena vai visu projektu polise: visu projektu

#### 2. INFORMĀCIJA PAR UZŅĒMUMU

	Nākamgad (plāns)	Šogad (plāns)	Pagājušā gadā
Projektēšanas darbu vērtība:	75.000.00	75.000.00	75.000.00

Algu fonds:

Būvniecības darbu vērtība:

Ienākumu sadalījums

Elektronikas un elektrības inženieri: 100

#### 3. APDROŠINĀTIE SPECIĀLISTI

Vārds, uzvārds	Personas kods	Izglītība	Specialitāte	Licences Nr.	Licence derīga līdz	Stāžs
Kaspars Mucenieks	200880-12055	Augstākā	Inženieri elektrīki	3-00969		12
Māris Vitolinš	040778-12057	Augstākā	Inženieri elektrīki	3-00029		12

Vai pret kādu no darbiniekiem ir piemēroti disciplinārsodi sakarā ar veikto profesionālo darbību?  nē  
 Vai klienta darbībā ir atklāti kādi pārkāpumi vai pretrikumības?  nē  
 Vai speciālisti regulāri apmeklē profesionālās kvalifikācijas celšanai paredzētos pasākumus?  jā

#### 4. IEPRIEKŠĒJĀ APDROŠINĀŠANA / PRASĪBAS

Vai Jūs esat bijuši apdrošināti?  jā

Gads	Apdrošinātāja nosaukums	Apdrošināšanas periods	Atbildības limits
2015	AAS BALTA	12.02.2015-11.02.2017	
2015	AAS BALTA	01.02.2015-31.01.2016	

Vai jebkad iesniegums apdrošināšanai ir ticis noraidīts?  nē  
 Vai iepriekšējai apdrošināšanai ir pieprasīta paaugstināta prēmija?  nē  
 Vai ir pieprasīti īpaši ierobežojumi?  nē  
 Vai apdrošinātājs ir līgumu pātraucis / nav atjaunojis?  nē  
 Vai pret klientu šobrīd ir iesniegtas kādas izmaksu prasības? Vai tāda iespēja ir zināma vai paredzama?  nē

Apdrošinājuma gēmejs:  
**2K PROJEKTS SIA**, Mobilais tel.:  
 Komercanta nosaukums  
**43603038928**  
 Vienotais reģistrācijas Nr.

Apdrošinātāja pārstāvis:  
**EURORISK Latvia, SIA**, 67320022  
 Kvalifikācijas līmenis  
**Aija Leimane**, 29169897  
 Pārdevēja vārds, uzvārds, tālrunis

Paraksts

Paraksts

Polises pielikums sastādīts uz 1 lpp.  
 1. lapa no 1

Polises Nr. **604325358** Noslēgšanas datums  
**2017.gada 09. februāris**

### Apdrošināto personu saraksts

#### APDROŠINĀJUMA ĒMĒJS

Komersanta nosaukums **2K PROJEKTS SIA** Vienotais reģistrācijas Nr. **43603038928**  
Adrese **"Vistīki", Rundāles pag., Rundāles nov., LV-3921**

LĪGUMA DARBĪBAS PERIODS no **12.02.2017** plkst. 00:00 līdz **11.02.2018**

#### ARHITEKTI UN INŽENIERI

1. Apdrošinātais: **Kaspars Mucenieks**  
Personas kods: **200880-12055**  
Adrese: **"Vistīki", Rundāles pag., Rundāles nov., LV-3921**  
Telefons: **63921971**  
Specialitāte: **Inženieri elektriķi**
2. Apdrošinātais: **Māris Vītoliņš**  
Personas kods: **040776-12057**  
Adrese: **Iāusa-4 - 24. Cerāukstes Pag., Bauskas Raj., LV-3901**  
Telefons:  
Specialitāte: **Inženieri elektriķi**

INFORMĀCIJAS TĀLRUNIS 67522275 / NEGADĪJUMA PIETEIKŠANAI ZVANĪT 67533375

Apdrošinājuma ņemējs:  
**2K PROJEKTS SIA, Mobilais tel.:**

Komersanta nosaukums  
**43603038928**

Vienotais reģistrācijas Nr.

Pārstājs

Apdrošinātāja pārstāvis:  
**EURORISK Latvia, SIA, 67320022**

Nosaukums, tālrunis  
**Aija Leimāne, 29169897**  
Pārdevēja vārds, uzvārds, tālrunis

Pārstājs

Polises pielikums sastādīts uz 1 lpp.  
1. lapa no 1

## Darbu organizēšanas projekta skaidrojošais apraksts

Būvdarbu organizācijas projekta daļa izstrādāta skolas ēkas ar kadastra nr. 80560020269002 fasādes daļas siltināšanas projektam Daugmales pagastā, Ķekavas novadā, pamatojoties uz BK daļas rasējumiem un īpašuma dokumentiem.

**1. Būvdarbu organizācijas secība:** Izpildīt visus ēkas fasādes apliecinājuma kartes nosacījumus un saņemt būvvaldes atzīmi par būvniecības ieceres akceptu. Pēc būvniecības ieceres akcepta un atzīmes par būvdarbu uzsākšanas nosacījumu izpildi, var tikt uzsākta iecerētā ēkas siltināšana. Apdrošināt būvdarbu veicēju civiltiesisko atbildību.

### **2. Sagatavošanās darbi:**

Teritorijas norobežošana - bīstamo zonu noteikšanu un satiksmes organizēšanas shēmas izvēli veic atbildīgais būvdarbu vadītājs pirms darbu uzsākšanas. Lai izvairītos no cilvēku iekļūšanas bīstamajās zonās, tās jānorobežo ar aizsargnožogojumiem. Aizsargnožogojumus apzīmē ar drošības zīmēm un uzrakstiem saskaņā ar „Darba aizsardzības prasības drošības zīmju lietošanā”. Būvobjekta daļas drīkst nožogot ar pagaidu žogu no saliekamiem mobilā žoga posmiem ( piem. „Preiss Tempofor” h =2,0m), kā arī bīstamās zonas daļēji ar signāllentām.

### **3. Vispārīgie būvdarbi:**

3.1 Sagatavošanas darbi - Norobežot būvmateriālu izkrautnes vietu ar mobilo žogu palīdzību.

3.2 Demontēt nomaināmo ēkas apmali

3.3 Attīrīt siltināmo fasāžu zonā pamatus, veikt pamatu virsmas remonta darbus. Piestiprināt 70mm biezas XPS siltumizolācijas loksnes, izmantojot lokšņu stiprināšanas dībeļus un lokšņu fiksācijas līmjavu.

3.4 Uzstādīt stalažas gar siltināmajām fasādēm. Virs ieejām ēkā, būvdarbu zonā zonā izveidot gājēju drošības jumtiņus.

3.5 Saskaņā ar izstrādāto ELT projektu, ieguldīt zemē esošo lietotāja zemsprieguma elektrokabeli, iepriekš to atdalot no fasādes.

3.6 Demontēt siltināmo fasāžu parapeta skārda apmales.

3.7 Mūra sienas siltināt ar akmensvates loksniem 100mm biezumā, stiprinot tās ar līmjavu un izolācijas dībeļiem. Fasādes apdare - tonēts minerālapmetums uz stiklašķiedras sieta. Logu ailu iekšmalu siltināšanai izmantot 20mm biezas akmensvates loksnes. PVC logu rāmju pieslēgumu apmetumam, izmantot speciālus pašlīmējošos PVC profilus.

3.8 Uzklāt uz stiklašķiedras sieta plānā apmetuma sistēmu fasādēm (atbilstoši ETA un ETAG prasībām).

3.9 Uzstādīt parapeta skārda apmales. Uzstādīt cinkotā skārda logu palodzes.

3.9 Demontēt fasādes sastatnes.

3.10 Izbetonēt jaunās ēkas apmales. Zem apmalēm izveidot blietētu grants un šķembu slāni.

3.11 Uzklāt uz stiklašķiedras sietas plānā apmetuma sistēmu cokolam (atbilstoši ETA un ETAG prasībām).

3.12 Sakopt būvdarbu teritoriju.

3.13 Pagaidu mobilā žoga demontāža.

### **4. Satiksmes organizācija:**

Būvgružu izvešanu, kā arī autotransporta piebraukšanu un būvmateriālu piegādi, risina no Pašvaldībai piederošā Pikstu ceļa.

### **5. Vides aizsardzības prasības būvdarbu laikā:**

Būvniecības un rekonstrukcijas darbu laikā nodrošināt apkārtējās vides un virszemes ūdensobjektu aizsardzību no piesārņošanas ar būvmateriālu atkritumiem un naftas produktiem no celtniecības tehnikas.

Aizliegts sajaukt pārbūves darbu laikā radušos sadzīves un bīstamos atkritumus.

Būvgružu savākšanas un izvešanas noteikumi jānorāda darbuuzņēmēju līgumos. Izvedamo būvgružu transportēšanai nolīgt licencētu būvgružu izvešanas pakalpojumu sniedzēju, kuram ir noslēgti līgumi par būvniecības atkritumu izvešanu. Būvgružu izvedēji nodrošinās būvgružu nogādi izgāztuvē vai to nodošanu otrreizējai pārstrādei, ievērojot normatīvos aktus un vides direktīvas. Izvedot būvgružus, tos jānosedz ar brezentu vai speciālu tīklu.

Atkritumu apsaimniekošanu veikt saskaņā ar vietējas pašvaldības saistošos noteikumus noteikto atkritumu apsaimniekošanas plānu.

Ievērot saistošos noteikumus, kuri nosaka prasības par būvdarbu laikā radīto trokšņu līmeni. Neveikt darbus ar paaugstinātu trokšņu līmeni pēc plkst. 20:00 un nepieciešamības gadījumā, savlaicīgi informēt blakus esošos iedzīvotājus par darbiem, kuru rezultātā paaugstinās trokšņa līmenis.

### **6. Ēku ekspluatācijas ierobežojumi**

Uz zemesgabala visas atrodošās ēkas var tikt ekspluatētas, nepārtraucot to darbību. Siltināmajai ēkai virs ieejām ēkā jāuzstāda drošības jumtiņi-nojumes ar aprēķinu, lai tie spētu pasargāt gājējus no krītošiem priekšmetiem

7. **Darba aizsardzības un ugunsdrošības pasākumi:** Pēc atzīmes par būvdarbu uzsākšanu saņemšanas būvdarbu veicējs/būvētājs, ar rakstisku rīkojumu nozīmē atbildīgo būvdarbu vadītāju, kā arī vadītāju par darba aizsardzību, ugunsdrošību un bīstamo iekārtu tehnisko uzraudzību.

Pirms būvdarbu uzsākšanas nozīmētais darba drošības koordinators sastāda objekta darba aizsardzības un ugunsdrošības plānu. Ja darba aizsardzības un ugunsdrošības plānā kādā jomā nav noteiktas konkrētas prasības, tad galvenais būvuzņēmējs darbus organizē ievērojot „Darba aizsardzības likumu”, kā arī „Apmācības kārtība darba aizsardzības jautājumos”; „Darba aizsardzības prasības darba vietās”; „Darba vides iekšējās uzraudzības veikšanas kārtība”; „Darba aizsardzības prasības, veicot būvdarbus”; „Darba aizsardzības prasības, lietojot darba aprikojumu”; „Darba aizsardzības prasības drošības zīmju lietošanā”; „Darba aizsardzības prasības, lietojot individuālos aizsardzības līdzekļus”; „Darba aizsardzības prasības, pārvietojot smagumus”; „Darba aizsardzības prasības, strādājot augstumā” un citus ar Darba aizsardzības likumu saistītos normatīvos aktus. Ievērot MK noteikumi Nr. 238 „Ugunsdrošības noteikumi” prasības, tai skaitā būvlaukuma aprikošana ar ugunsdzēsīgajām iekārtām un drošiem evakuācijas ceļiem. *Darbus veicat evakuācijas ceļus*

Katrai objekta būvniecībā iesaistītai personai tiek veikta darbu aizsardzības ievadinstruktaža, darba aizsardzības instruktaža darba vietā un ugunsdrošības instruktaža un darbinieks ar savu parakstu apliecina, īpaši šim nolūkam iekārtotā žurnālā to, ka ir iepazinies ar darba aizsardzības un ugunsdrošības prasībām būvlaukumā. Instruktažu veic būvuzņēmēja atbildīgais būvdarbu vadītājs saskaņā ar MK noteikumiem „Apmācības kārtība darba aizsardzības jautājumos” prasībām.

8. **Būvdarbu kvalitātes kontrole:** Par būvdarbu kvalitāti ir atbildīgs būvdarbu veicējs. Būvdarbu kvalitāte nedrīkst būt zemāka par Latvijas būvnormatīvos un attiecīgajos standartos, apbūves noteikumos un citos normatīvajos aktos vai būvdarbu līgumā noteiktajiem būvdarbu kvalitātes rādītājiem.

Būvdarbu kvalitātes kontroles sistēmu katrs uzņēmums izstrādā atbilstoši savam profilam, veicamo darbu veidam un apjomam. Darbus, kuru pārbaude pēc pilnīgas būvdarbu pabeigšanas nav iespējama, pieņem uzreiz pēc to izpildes, sastādot segto darbu pieņemšanas aktu. Ja tiek veikta būvniecības būvuzraudzība, nav pieļaujama būvdarbu turpināšana, ja pasūtītājs vai būvuzraugs un būvdarbu veicēju pārstāvji nav sastādījuši un darbu izpildes vietā parakstījuši iepriekšējo segto darbu pieņemšanas aktu. Ja būvuzraugs vai autoruzraugs konstatē veikto darbu neatbilstību būvprojektam vai būvdarbu tehnoloģijas prasībām, turpmāki darbi jāpārtrauc, veicot attiecīgu ierakstu būvdarbu vai autoruzraudzības žurnālā un norādot izpildes termiņu. Darbus turpina tikai pēc tam, kad visi parakstījuši attiecīgo segto darbu pieņemšanas aktu. Ja būvniecības gaitā veidojas pārtraukums, kura laikā iespējami ar aktu pieņemto segto darbu bojājumi, pirms darbu atsākšanas veicama atkārtota iepriekš veikto segto darbu kvalitātes pārbaude un sastādāms attiecīgs akts.

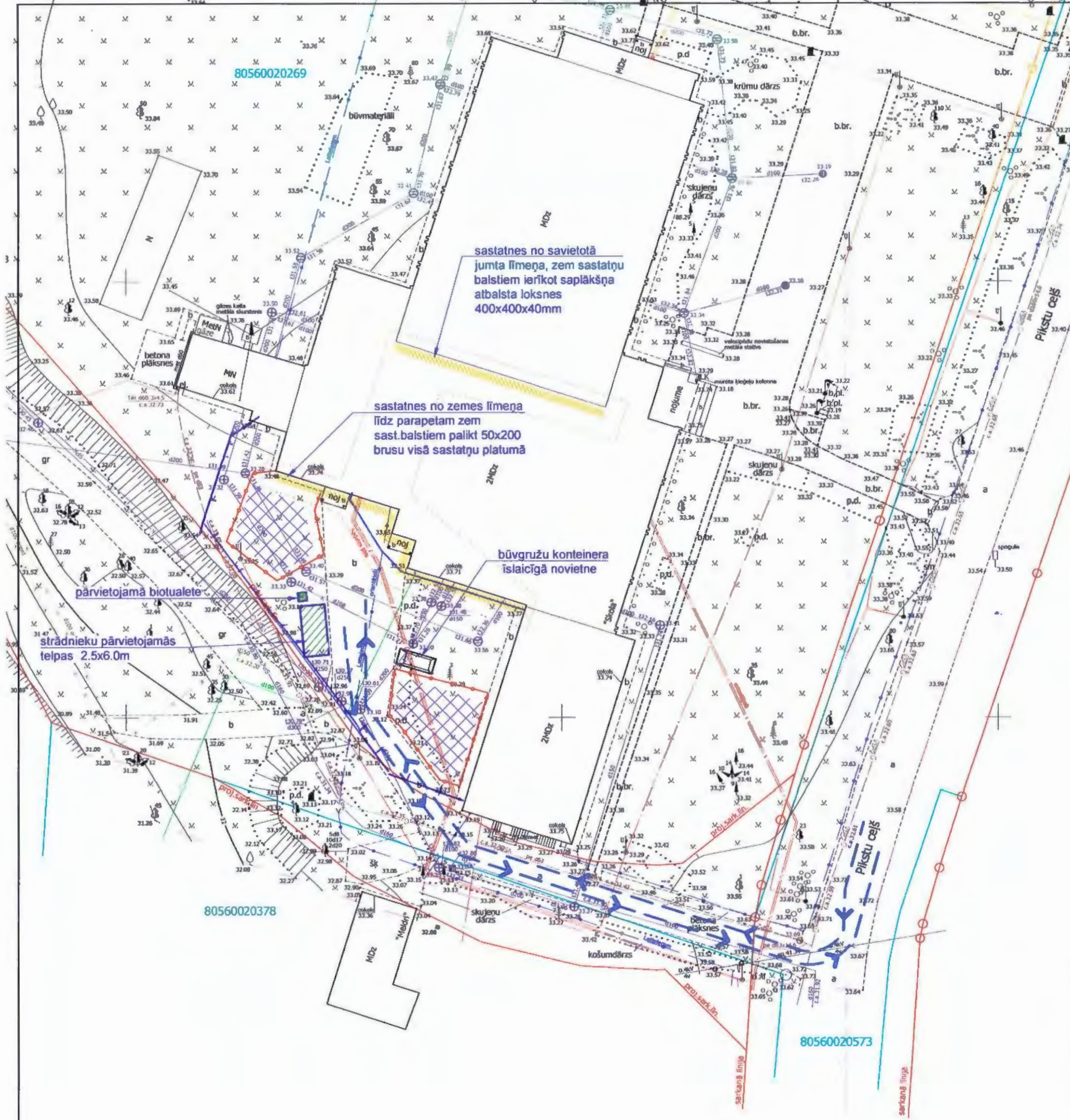
9. **Būvdarbu pabeigšana:** Pēc visu būvdarbu izpildes, saņemt atzīmi no būvvaldes atbildīgās amatpersonas ēkas fasādes apliecinājuma kartē par būvdarbu pabeigšanu.

BPDV

Sastādīja būvinženieris

I. Ķencis

G. Svītiņš



80560020269

80560020378

80560020573

**PIEŅEMTIE APZĪMĒJUMI:**

- Sastatnes gar fasādi
- Būvdarbu aktīvā zona
- pārliekamais kābeļu posms
- Pagaidu pārvietojamais mobilais žogs 70 t.m.
- Norobežota būvmateriālu pagaidu novietne
- Būvtransporta kustības shēma objektā *uz cilvēku pilsēnu*
- strādnieku pārvietojamās telpas
- pārvietojamā biotualete
- Būvlikuma nolikojums*

**SASTATŅU MONTĀŽAS PARAUGS**



- 1: Rāmis
- 2: Diognāle 210 cm
- 3: Horizontāle 170 cm
- 4: Horizontāle 105 cm
- 5: Regulējama kāja
- 6: Klājs
- 7: Klājs ar lūku
- 8: Kāpnes
- 9: Rāmju fiksators
- 10: Kājlīste 1,8m
- 11: Kājlīste 1,05m

**PIEZĪMES**

1. Plānotais būvniecības atkritumu daudzums - 9 m3.
2. Būvmateriālu nogādi un piegādi veic pa pašvaldībai piederošo Pikstu ceļu. Būvmateriālu pagaidu novietošana paredzēta uz esošā zemesgabala brīvās teritorijas, būvdarbu zonas robežās.
3. Plānoto būvdarbu ilgums sastāda 3 mēnešus.

**DOP DAĻAS RASĒJUMU SARAKSTS**

N.p.k.	Nosaukums	Lapa
1	VISPĀRĪGIE RĀDĪTĀJI.	DOP - 1

Šī būvprojekta DARBU ORGANIZĒŠANAS PROJEKTA daļas risinājumi atbilst Latvijas būvnormatīvu un citu normatīvo aktu, kā arī tehnisko vai tīpašo noteikumu prasībām.

Būvprojekta daļas vadītājs: **IMANTS ĶENCIS, 20-4437**  
(vārds, uzvārds, sertifikāta Nr.)

08.05.2017 (datums) (paraksts)

**NORĀDĪJUMI**

- Uzstādīt sastatnes. Sastatnes izvietot 20cm attālumā no fasādes. Sastatnes piestiprināt pie ēkas ār sienas ar atbilstoši stiprinājumiem un to skaitu uz laukuma vienību noteikt pēc pielietoto sastatņu izgatavotājfirumu norādījumiem, bet ne mazāk kā viens stiprinājums uz 10m². Sastanes aprīkot ar norobežojošām margām un kājlīstēm.
- Sastatnes aprīkot visā fasādes laukumā ar drošības sietu.
- Ja papildus nepieciešams tad virs ieejām ēkā izveidot drošības jumtiņus-nojumes ar aprēķinu lai tie spētu pasargāt gājējus no krītošiem priekšmetiem.
- Veikt būvdarbus uz sastatnēm, ja vēja ātrums pārsniedz 65km/h aizliegts.
- Fasādes apdares-āpmetuma uzklāšanu veikt pie āra gaisa temperatūras, kas nav zemāka par +5°C.
- Darbus veikt ievērojot darba drošības pasākumus saskaņā ar MK noteikumiem Nr.92 (25.02.2003.) „Darba aizsardzības prasības, veicot būvdarbus”.

Sas...  
**SIA "Līves 2"**  
LV40003351020  
"Sainas", Daugmales pag.,  
Ķekavas nov., LV-2124  
SEB LV60UNLA0003001609726

*Valsts izpildītājs*  
*P. Ķencis*  
12.06.2017.

Projektētājs		<b>Ekofonds EF</b>		BŪVKOMERSANTA REĢISTRĀCIJAS APLIECĪBA Nr. 8921-R DZERBENES IELĀ 27 - 217, RĪGA, LV - 1006, TĀLR. 29403731; egliitis@ekofonds.lv; www.ekofonds.lv	
Valdes priekšs.	J. Egliitis	08.05.2017	Pasūtītājs	Daugmales pamatskola	PASŪTĪJUMA Nr. 041 - 17
BPV	I. Ķencis	08.05.2017			STADIJA apliec.karte
BPDV	I. Ķencis	08.05.2017		Daugmales pamatskolas fasāžu siltināšana, "Skola", Daugmales pagasts, Ķekavas novads.	RASĒJUMA MARKA DOP
Izstrādāja	G. Svītiņš	08.05.2017			RASĒJUMA Nr. DOP - 1
				DARBU ORGANIZĒŠANAS PLĀNS	MĒROGS 1:500
					LAPA Nr.



## LATVIJAS REPUBLIKAS EKONOMIKAS MINISTRIJA

Brīvības ielā 55, Rīgā, LV-1519, Latvija ♦ tālr. (371)67013101 ♦ fakss (371)67280882 ♦ e-pasts: [pasts@em.gov.lv](mailto:pasts@em.gov.lv)

R ī g ā

### BŪVKOMERSANTA REĢISTRĀCIJAS APLIECĪBA

izsniegta  
*sabiedrībai ar ierobežotu atbildību*  
***Ekofonds EF***

vienotais reģistrācijas numurs : 40103404536

Komersants reģistrēts Būvkomersantu reģistrā *2011.gada 13.jūnijā*  
(lēmums Nr. 9.1-545 ) saskaņā ar Ministru kabineta 2005. gada 28.jūnija  
noteikumiem Nr.453 "Būvkomersantu reģistrācijas noteikumi"

**Būvkomersanta reģistrācijas Nr. 8921-R**

Ikgadējais informācijas atjaunošanas datums : *13.jūnijs*

Atbildīgā amatpersona -  
Būvniecības un mājokļu politikas  
departamenta direktore



I.Oša



**LBS**

**LATAK-S3-176**

**LATVIJAS BŪVINŽENIERU SAVIENĪBAS  
BŪVNICĪBAS SPECIĀLISTU SERTIFIKĀCIJAS INSTITŪCIJAS**

# **BŪVPRAKSES SERTIFIKĀTS**

**Nr. 20-4437**

**IMANTAM ĶENCIM  
PK 040942-10648**

*Izdots saskaņā ar Latvijas Būvinženeru savienības Būvniecības speciālistu  
sertifikācijas institūcijas*

*2014. gada 29. janvāra lēmumu Nr. 385,  
par patstāvīgās prakses tiesībām būvniecībā sekojošās atļautajās darbības jomās:*

*Derīgs*

*Ir spēkā*

*- ēku konstrukciju projektēšanā līdz 29.01.2019. kopš 21.04.2004.  
(atļautā darbības joma – mazstāvu ēkas)*

*Sertifikāts izsniegts atbilstoši LBS BSSI 2010.g. 10. februāra Nolikumam*

*„Par būvniecības speciālistu sertificēšanu”.*

*Sertifikāta saņēmējs apņēmis savā darbībā ievērot Latvijas Republikas likumus  
un pastāvošos būvniecības normatīvus, kā arī Būvspeciālistu ētikas kodeksu.*

*LBS BSSI galvenais administrators*



*Mārtiņš Straume*

**ARHITEKTU/INŽENIERU PROFESIONĀLĀS ATBILDĪBAS APDROŠINĀŠANAS  
POLISE**

**Nr. 35/000/000219/17**

<b>Apdrošinājumaņēmējs:</b>		<b>Apdrošinātais:</b>	
Nosaukums:	<b>SIA EKOFONDS EF</b>	Nosaukums:	<b>SIA EKOFONDS EF</b>
Reģistrācijas Nr.:	<b>40103404536</b>	Reģistrācijas Nr.:	<b>40103404536</b>
Adrese:	Mežnoras, Priedkalne, Garkalnes nov., LV-1024, Latvija	Adrese:	Mežnoras, Priedkalne, Garkalnes nov., LV-1024, Latvija
Tālr./fakss:	29403731	Tālr./fakss:	29403731
<b>Retroaktīvais datums:</b>	No <b>15.09.2009</b> plkst. <b>00:00</b>		
<b>Apdrošināšanas periods:</b>	No <b>06.01.2017</b> plkst. <b>00:00</b> līdz <b>05.01.2018</b> plkst. <b>23:59</b>		
<b>Pagarinātais paziņošanas periods līdz:</b>	Līdz <b>05.01.2021</b> plkst. <b>24:00</b>		
<b>Apdrošinātā profesija:</b>	Arhitektūras, būvkonstrukciju, ūdensapgādes, kanalizācijas, elektronisko sakaru sistēmu un tīklu projektēšana un autoruzraudzība. Energoauditori		
<b>Apdrošināšanas objekts</b>		<b>Atbildības limits</b>	
1. Profesionālā civiltiesiskā atbildība		150 000.00 EUR	
Par vienu atsevišķu apdrošināšanas gadījumu un par vairākiem apdrošināšanas gadījumiem kopā apdrošināšanas perioda laikā:		1 400.00 EUR	
<b>Kopā:</b>		<b>150 000.00 EUR</b>	
<i>* par katru apdrošināšanas gadījumu</i>			
<b>Apdrošinātie riski:</b>		Profesionālā atbildība saskaņā ar apdrošināšanas noteikumiem	
		Apdrošināšanas noteikumi: <i>Nr. PIW 09</i>	
<b>Papildus nosacījumi:</b>			
1. Šīs polises neatņemama sastāvdaļa ir visi tās pielikumi un pieteikuma forma.			
2. Prēmija ir aprēķināta pamatojoties uz: plānoto 2017. gada apgrozījumu: 45 000 EUR un darbinieku skaitu: 9.			
3. Netiek segti zaudējumi saistībā ar prasībām attiecībā uz aprēķiniem par siltumenerģijas ietaupījumiem (reālais patēriņš lielāks nekā plānots).			
4. Apdrošināšanas segums ir spēkā attiecībā uz sekojošiem sertificētiem darbiniekiem:			
- Jānis Eglītis, 110354-12755, Inženieris/elektroapgādes specialitāte, sertif.Nr. 3-00489;			
- Guna Dreimane, 031256-12750, ūdensapgādes un kanalizācijas sistēmu ieskaitot ugunsdzēsības sistēmas projektēšana, sertif.Nr. 50-1104, derīgs līdz 23.07.2019;			
- Imants Ķencis, 040942-10648, ēku konstrukciju projektēšana, sertif.Nr. 20-4437, derīgs līdz 29.01.2019;			
- Anita Marinska, 141053-10142., arhitekte, sertf. Nr. 10-0127, derīgs līdz 14.12.2018;			
- Liena Ivonna Šervinska, 290660-10404, arhitekte, sertf. Nr.10-0257, derīgs līdz 18.02.2019;			
- Sergejs Kuzņecovs, 120948-11216, ūdensapgādes un kanalizācijas sistēmu projektēšana, sertif.Nr. 3-00174.			
5. Apdrošinājumaņēmējam un/vai apdrošinātajam ir pienākums nekavējoties rakstiski informēt cietušo trešo personu par nepieciešamību griezties pie apdrošinātāja nodarīto zaudējumu novērtēšanai. Apdrošinātajam ir pienākums rakstiski informēt apdrošinātāju par šī pienākuma izpildi.			
6. Pagarinātais paziņošanas periods- laika periods pēc apdrošināšanas līgumā norādītā apdrošināšanas perioda beigām, kurā var tik iesniegts zaudējuma pieteikums apdrošinātajam par zaudējumu/kaitējumu, kas radies apdrošināšanas perioda laikā, bet atklājies pagarinātās paziņošanas perioda laikā. Ja tiek noteikts pagarinātais paziņošanas periods, tad par to tiek izdarīta atsevišķa atzīme polisē.			
7. Apdrošināšanas noteikumu PIW 09 9.1., 9.2., 9.3., 9.6, 9.7. un 9.8.punktos noteiktie apdrošinājumaņēmēja un/vai apdrošinātā pienākumi pēc apdrošinātā riska iestāšanās uzskatāmi par izpildītiem arī gadījumā, ja tos ir veikusi jebkura trešā persona.			
8. Tiek izslēgts apdrošināšanas noteikumu PIW 09 10.1.punkts.			
<b>Kopējā apdrošināšanas prēmija</b>			<b>490.00 EUR</b>

SEESAM INSURANCE AS LATVIJAS FILIĀLE

SEESAM INSURANCE AS LATVIA BRANCH

Birojs / Head Office  
Muitas iela 1, Rīga, LV-1010  
Tālr. / tel. +371 67 06 10 00  
Fakss / fax +371 67 06 10 22  
E-mail: seesam@seesam.lv

Izmaksu daļa / Claims Department  
Muitas iela 1, Rīga, LV-1010  
Tālr. / tel. +371 67 06 10 00  
Fakss / fax +371 67 06 10 22  
E-mail: seesam@seesam.lv

www.seesam.lv  
Reģ. Nr. / reg no: 40103475609  
Konta Nr. / account no:  
LV48HABA0001408032833,  
Swedbank; SWIFT: HABALV22



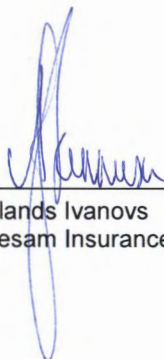
Iesniegšanai pēc pieprasījuma

Rīgā, 2017. gada 20. Jūnijs  
IZ -1-1.1/736- 2017

Par **Profesionālās Civiltiesiskās Atbildības apdrošināšanas polisi Nr. 35/000/000219/17**

Ar šo Seesam Insurance AS Latvijas filiāle apliecina, ka SIA EKOFONDS EF, reģ. Nr. 40103404536 izdotā Arhitektu/inženieru profesionālās civiltiesiskās atbildības apdrošināšanas polise Nr. 35/000/000219/17 ir spēkā arī attiecībā uz projektēšanu un autoruzraudzību objektā "Skolas ēkas fasādes daļas n.ī. "Skolas masīvs", Daugmale, Daugmales pagasts, Ķekavas novads vienkāršota fasādes atjaunošana".

Polises atbildības limits: 150 000.00 EUR par vienu atsevišķu apdrošināšanas gadījumu un par vairākiem apdrošināšanas gadījumiem kopā apdrošināšanas perioda laikā.



Rolands Ivanovs  
Seesam Insurance AS Latvijas filiāle



LATVIJAS REPUBLIKA

*Rīgas rajons  
Daugmales pagasts*

*Skolas masīvs*

Nekustamā īpašuma kadastra numurs: 80560020269

ZEMES ROBEŽU PLĀNS

Robežas noteiktas atbilstoši *Latvijas Republikas Rīgas rajona Daugmales pagasta zemes komisijas 1996. gada 21. februāra sēdes protokolam Nr.22/1. "Zemes komisijas atzinums"*

Robežu plāns sastādīts pēc 2003. gada uzmērīšanas materiāliem mērogā 1:5000

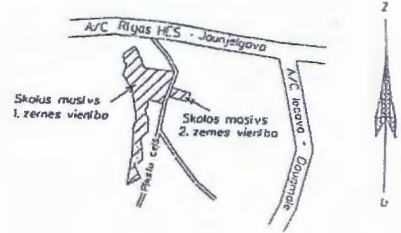
Zemes kopplatība ir 8.35ha

VALSTS ZEMES DIENESTS  
Lielrīgas reģionālā nodaļa

Kadastra pārvaldes Rīgas rajona biroja vadītājs			
--	--	--	--

Zemes gabala Nr.	Kopplatiba ha	ZEMES LIETOŠANAS VEIDI							Pārējās zemes	Melnorādi mākslīgā veidā izmantojamā zeme	
		TAJĀ SKAITĀ				T.sk.	Zem celļiem	Zem citiem			
		Araņģu dārzi	Augļu dārzi	Pļavas	Gaiļības	Mēdi	Krāņāji	Purvi	Zem ūdeņiem	Zem ūsju dīķiem	Zem ēdām un pāpūstiem
1	7.78	1.31	--	--	1.31	--	3.37	--	1.70	--	1.40
2	0.57	0.57	--	0.57	--	--	--	--	--	--	--
<b>Kopā</b>	<b>8.35</b>	<b>1.88</b>	--	<b>0.57</b>	--	--	<b>3.37</b>	--	<b>1.70</b>	--	<b>1.40</b>

ZEMES  
IZVIETOJUMA SHĒMA

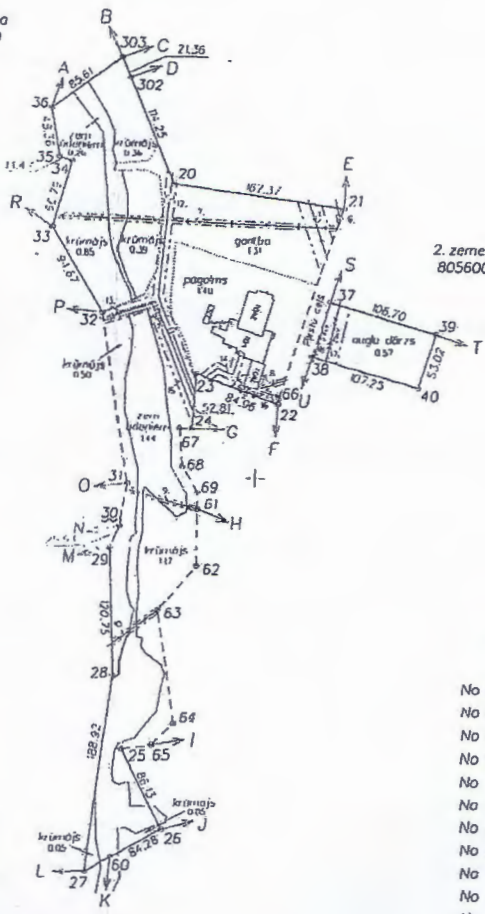


ROBEŽPUNKTU KOORDINĀTAS  
KOORDINĀTU SISTĒMA: LKS92 TAI  
mēroga koeficients 0.9996083

1. zemes vienība

X	Y
303	529403.82
302	529384.19
20	529278.26
21	529256.80
66	529077.12
22	529071.81
23	529099.47
24	529046.80
67	529046.78
68	529040.32
69	529044.15
51	529044.61
62	529012.82
63	529071.10
64	529077.79
65	529074.86
25	529073.77
26	529066.95
60	529065.83
27	529062.31
28	529060.91
29	529060.01
30	529065.72
31	529069.61
32	529055.30
33	529072.24
34	529079.32
35	529074.20
36	529051.88

1. zemes vienība  
80560020269



2. zemes vienība  
80560020513

2. zemes vienība

X	Y
37	529168.24
38	529139.70
40	529089.35
36	529116.49

ROBEŽOJOŠĀS ZEMES

1. zemes vienība

- No A līdz B zemes īpašums Līpi
- No B līdz C zemes īpašums Vecvāņi
- No C līdz D zemes īpašums Lāsītes
- No D līdz E Daugmales pagasts
- No E līdz F Daugmales pagasts
- No F līdz G zemes īpašums Meldri
- No G līdz H zemes īpašums Spofī
- No H līdz I zemes īpašums Meldri
- No I līdz J zemes īpašums Sraļģos
- No J līdz K zemes īpašums Jaunbīrzemnieki
- No K līdz L zemes īpašums Rozītes
- No L līdz M zemes īpašums Upmāņi
- No M līdz N zemes īpašums Mozupmāņi
- No N līdz O zemes īpašums Mozozofī
- No O līdz P zemes īpašums Ozofī
- No P līdz R zemes īpašums Jaunīves
- No R līdz A zemes īpašums Vecīves

2. zemes vienība

- No S līdz T zemes īpašums Jaunčandari
- No T līdz U zemes īpašums Čandari
- No U līdz S Daugmales pagasts

NEKUSTAMĀ ĪPAŠUMA LIETOŠANAS TIESĪBU APGRŪDINĀJUMI  
1. zemes vienība

1. 020501 - aizsargjosta gar elektrisko līklu gaisvadu līniju  
ar nominālo spriegumu 0.4 kV - 0.11 ha
2. 020501 - aizsargjosta gar elektrisko līklu gaisvadu līniju  
ar nominālo spriegumu 0.4 kV - 0.03 ha
3. 020501 - aizsargjosta gar elektrisko līklu gaisvadu līniju  
ar nominālo spriegumu 0.4 kV - 0.01 ha
4. 020501 - aizsargjosta gar elektrisko līklu gaisvadu līniju  
ar nominālo spriegumu 0.4 kV - 0.03 ha
5. 020402 - aizsargjosta gar gaisvadu sakaru līniju - 0.01 ha
6. 020402 - aizsargjosta gar gaisvadu sakaru līniju - 0.01 ha
7. 020402 - aizsargjosta gar gaisvadu sakaru līniju - 0.14 ha
8. 020402 - aizsargjosta gar gaisvadu sakaru līniju - 0.01 ha
9. 020402 - aizsargjosta gar gaisvadu sakaru līniju - 0.04 ha
10. 020402 - aizsargjosta gar gaisvadu sakaru līniju - 0.03 ha
11. 020101 - aizsargjosta ap valsts ģeodēzisko atbalsta punktu - 0.001 ha
12. 020101 - aizsargjosta gar ūdensvadu - 0.20 ha
13. 020101 - aizsargjosta gar ūdensvadu - 0.16 ha
14. 020101 - aizsargjosta gar ūdensvadu - 0.05 ha
15. 020102 - aizsargjosta gar kanalizācijas spiedvadu - 0.16 ha
16. 020401 - aizsargjosta gar apakšzemes kabeļu sakaru līniju - 0.01 ha

2. zemes vienība

17. 020501 - aizsargjosta gar elektrisko līklu gaisvadu līniju  
ar nominālo spriegumu 20 kV - 0.11 ha
18. 020501 - aizsargjosta gar elektrisko līklu gaisvadu līniju  
ar nominālo spriegumu 0.4 kV - 0.01 ha



Mērogs 1:5000

SIA GEOPĻĀNS  
Licenca Nr.040

kadastra Nr.	8056	002	0269
--------------	------	-----	------

direktors	K. Kūkums	28.04.2003.
mēmiēks	K. Kūkums	24.04.2003.