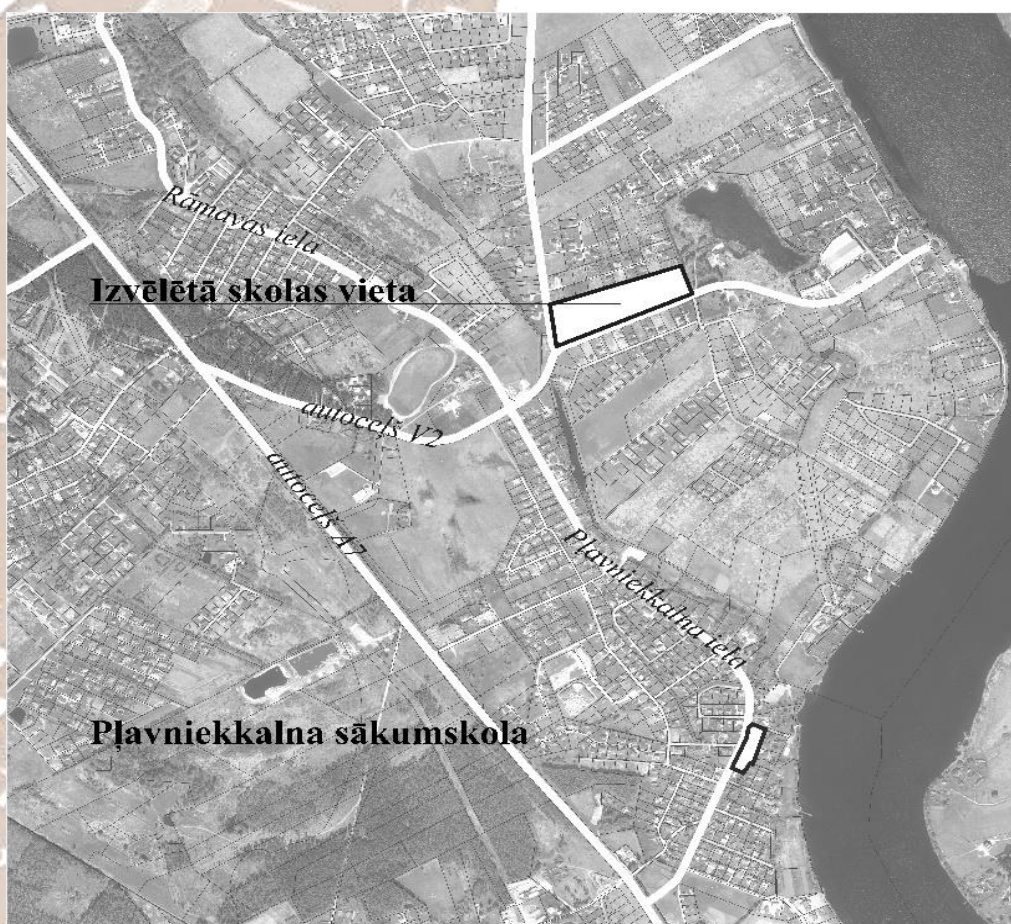




ĶEKAVAS NOVADA PAŠVALDĪBA

Aptaujas rezultāti par jaunas Pļavniekkalna sākumskolas atrašanās vietu GALA ZIŅOJUMS



Ķekava, 2018

SATURS

Saturs.....	2
1 Anketēšanas procesa apraksts	3
2 Anketēšanas rezultātu kopsavilkums	4
3 Rezultāti (derīgās anketas)	5
3.1 Ķekavas novada iedzīvotāju viedoklis.....	5-6
3.2 Ķekavas novada iedzīvotāju priekšlikumi vai nosacījumi.....	7
3.2.1 Iedzīvotāju viedoklis, kuri anketā norādīja “atbalstu”	7
3.2.2 Iedzīvotāju viedoklis, kuri anketā norādīja “neatbalstu”	8
3.2.3 Iedzīvotāju viedoklis par izvēli ietekmējošiem aspektiem, kuri anketā norādīja “atbalstu”.....	9

Apkopoja: Izglītības, kultūras un sporta pārvalde

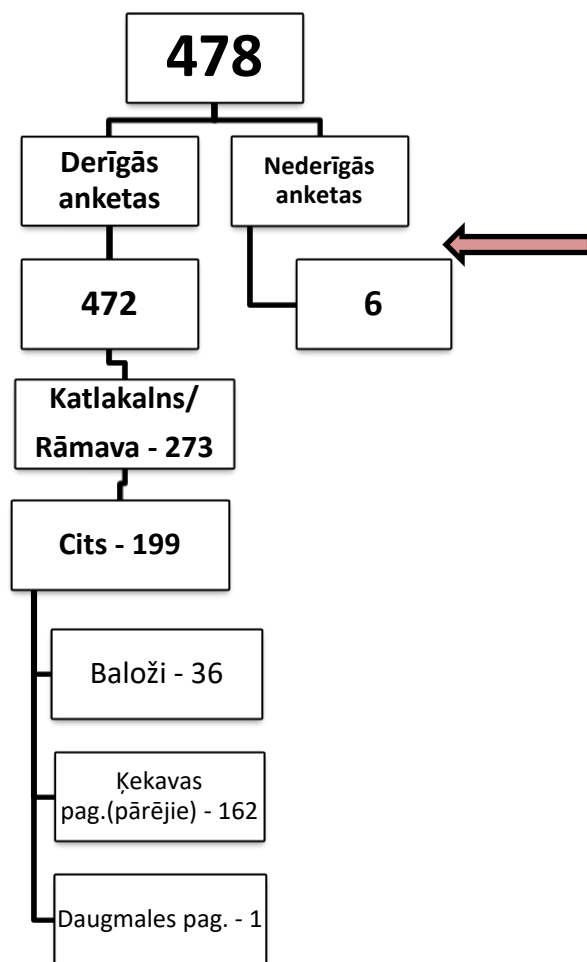
1 ANKETĒŠANAS PROCESA APRAKSTS

- Ķekavas novada pašvaldība no 2018. gada 7. līdz 20. novembrim aicināja iedzīvotājus novērtēt zemes gabala “Ābuli” Katlakalnā ar kadastra Nr.8070 005 0048 piemērotību jaunas, plašākas skolas būvniecībai Katlakalna un Rāmavas apkaimē, aizpildot aptaujas anketu par skolas būvniecības ieceri.
- Aptaujas anketas drukātā formā līdz 20. novembrim (ieskaitot) bija iespējams aizpildīt:
 - a. Pļavniekkalna sākumskolā, pirmsskolas izglītības iestādēs “Bitīte” un “Zvaigznīte”,
 - b. Katlakalna Tautas namā vai pašvaldības klientu apkalpošanas centros Baložos un Ķekavā.
- Aptauju līdz 20. novembrim (ieskaitot) bija iespējams aizpildīt arī elektroniski – aizpildot, parakstot ar savu elektronisko parakstu un nosūtot uz e-pastu novads@kekava.lv.
- Līdz 2018.gada 30.novembrim tika veikta anketu rezultātu apkopošana.

2 ANKETĒŠANAS REZULTĀTU KOPSAVILKUMS

Aptaujas laikā no 2018.gada 7.novembra līdz 20.novembrim pašvaldībā tika iesniegtas 478 anketas no 476 respondentiem (2 respondenti anketas iesniedza divas reizes, vērā tika ņemta tā anketa, kura pašvaldībā tika reģistrēta kā pēdējā un iesniegta līdz 20.novembrim (ieskaitot)).

No šīm anketām 472 tika atdzītas par derīgām, savukārt 6 par nederīgām (kritēriji – 2 respondenti anketas tika iesūtījuši divas reizes; 1 anketa nebija aizpildīta, 2 anketās nebija veiktas atzīmes ne JĀ ne NĒ, 1 anketa tika saņemta pa pastu pēc 21.novembra).



Kritēriji:

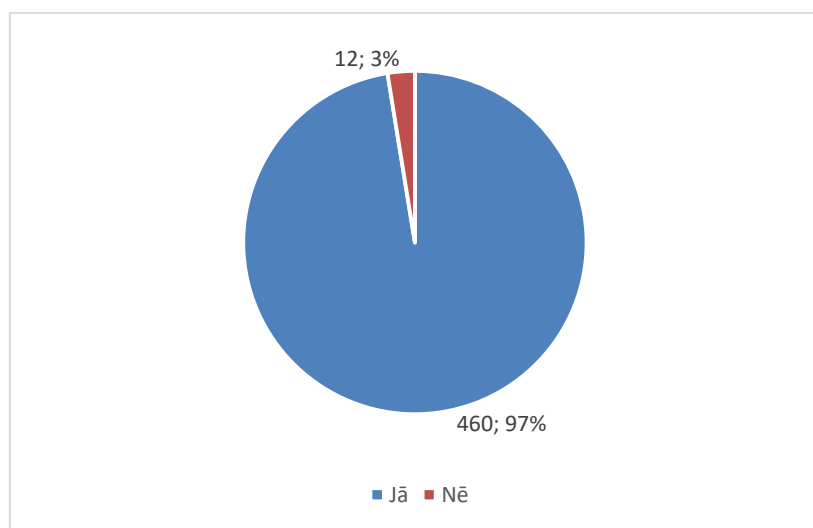
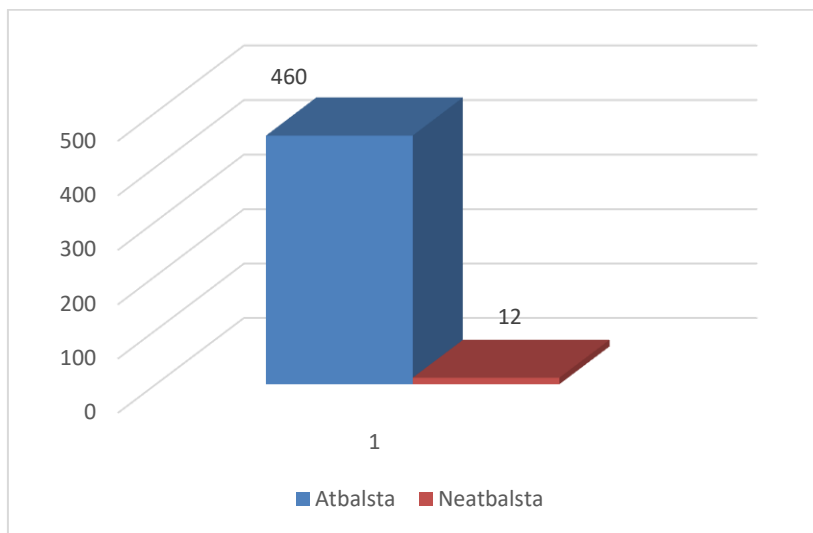
- 2 respondenti anketas tika iesūtījuši divas reizes;
- 1 anketa nebija aizpildīta;
- 2 anketās nebija veiktas atzīmes ne JĀ ne NĒ;
- 1 anketa tika saņemta pa pastu pēc 21.novembra.

No derīgajām 472 anketām - 460 anketās tika atzīmēts viedoklis “atbalsta”, savukārt 12 anketās tika atzīmēts viedoklis “neatbalsta”.

3 REZULTĀTI (DERĪGĀS ANKETAS)

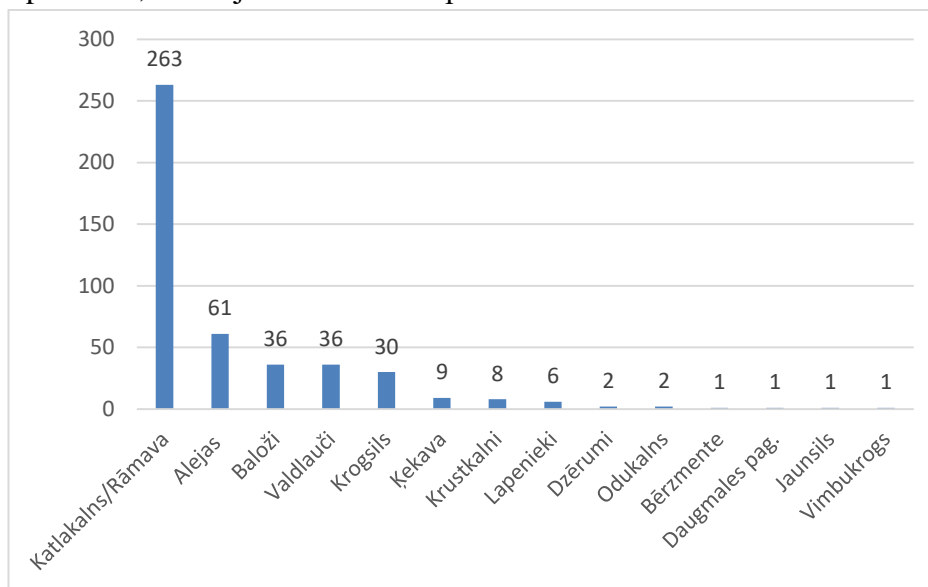
3.1 Ķekavas novada iedzīvotāju viedoklis

Atbalsta	460
Neatbalsta	12
KOPĀ	472

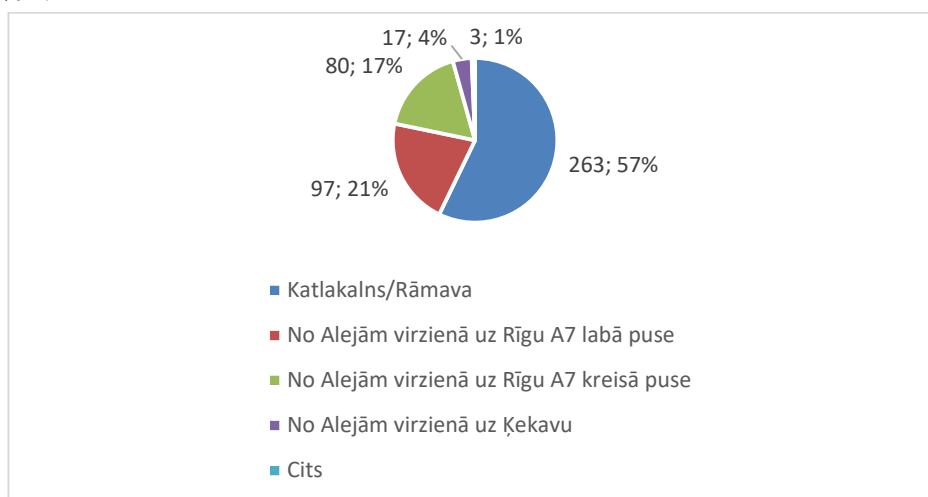


Rezultātu grafiskais attēlojums un procentuālais sadalījums

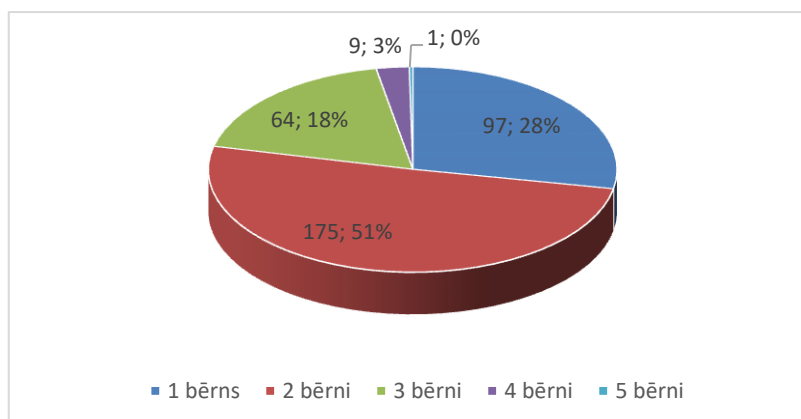
No derīgajām 460 anketām, kur tika atzīmēts viedoklis “atbalsta”, lielākā daļa - 263 respondenti, norādīja dzīvesvietas apkaimi Rāmava/Katlakalns.



Aptaujāto respondentu skaits pēc norādītas dzīvesvietas no Alejām virzienā uz Rīgu ir 95 % .



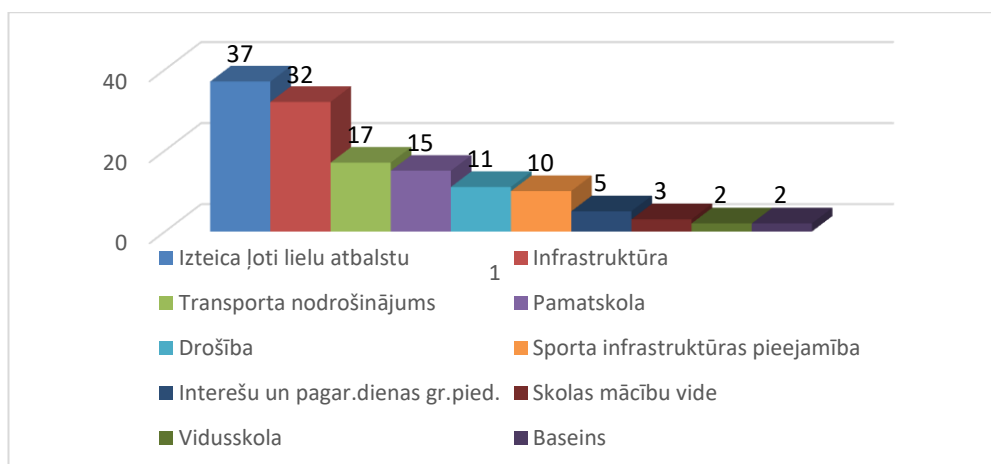
No derīgajām 460 anketām, kur tika atzīmēts viedoklis “atbalsta” 97 respondentiem (vai 28 %) ir 1 bērns, 175 respondentiem (vai 51 %) ir divi bērni, 64 respondentiem (vai 18 %) ir trīs bērni, 9 respondentiem (vai 3 %) ir 4 bērni, 1 respondentam – 5 bērni.



3.2 Ķekavas novada iedzīvotāju priekšlikumi vai nosacījumi

3.2.1 Iedzīvotāju viedoklis, kuri anketā norādīja “atbalstu”

- 32 respondenti norādīja par ļoti svarīgu nosacījumu nodrošināt nepieciešamo infrastruktūru līdz skolai (gājēju ceļu izbūve, apgaismojums utt.).
- 3 respondenti norādīja - nodrošināt jaunajā skolā atpūtas zonu bērniem, 1 respondents - pārdomāt par skolas iekšējo infrastruktūru, kā arī nodrošināt pieejamību bērniem ar īpašām vajadzībām.
- 11 respondenti norādīja – pārdomāt par bērnu drošību, pārvietojoties gar autoceļu.
- 37 respondenti izteica ļoti lielu atbalstu izvēlētajai vietai un jaunās skolas būvniecībai.
- 5 respondenti izteica viedokli par to, ka skolā jābūt pagarinātās dienas grupas un interešu pulciņu piedāvājumam.
- 15 respondenti atzīmēja, ka vēlas skolu no 1.-9.kl.; 2 respondenti norādīja, ka vēlas vidusskolu.
- 17 respondenti izteica priekšlikumu par sabiedriskā transporta nodrošināšanu, pagarinot 12. un 26. autobusa maršrutu līdz skolai.
- 10 respondenti izteica priekšlikumu par āra sporta laukuma izbūvi un sporta infrastruktūras pieejamību vakaros iedzīvotājiem. 2 izteica vēlmi, lai jaunajā skolā būtu baseins.



3.2.2 Iedzīvotāju viedoklis, kuri anketā norādīja “neatbalstu”

- Man nav saprotama izvēle jaunās skolas izvēlei. Papildus nav nodrošināta iedzīvotājiem izvēles iespēja, kā arī, kāpēc skola jāceļ privātmāju apbūves teritorijā.
- Pļavniekkalna skolai jāatrodas tajā pašā vietā, kur šobrīd. Tajā vajadzētu būt 1.-4. klašu skolai. Tātad sākumskolai!
- Skola jābūvē blakus PII Bitīte. Skolā obligāti jābūt baseinam, aktu zālei un āra sporta laukumam.
- Nevēlos skolu šajā zemes gabalā, jo dzīvoju tur pat netālu un skolas esamība apgrūtinātu satiksmi un pārvietošanos rīta un vakara stundās.
- 1. Bērnu mācību iestādes un piedevām vēl tādas, kur jaunā skola tiek paredzēta kā "vienas pieturas skola", un, kur bērni uzturēsies skolā no plkst. 7.00 līdz 19.00, bērnu drošības nodrošināšanai, neizvieto gar transporta maģistrālēm un vēl jo mazāk divu Valsts maģistrāļu krustpunktā. Bērnu izglītības iestādes bērnu drošībai un veselībai pilsētībūvnieciski izvieto dzīvojamo kvartālu dziļumā, kā tas piemēram, ir ne tikai Ķekavā, Baložos un Daugmalē, bet arī Piņķos, Salaspilī, Ādažos un Rīgā, Purvciemā, Pļavniekos, Imantā un citur www.balticmaps.eu. Maģistrāļu krustpunktā izvieto sabiedriskās apkalpes objektus - veikalus, viesnīcas, kultūras un sporta centrus, kuros bērni pārvietojas tikai vecāku pavadībā un kontrolē. 2. Saskaņā ar MK noteikumiem "Būvniecības ieceres publiskas apspriešanas kārtība" būvniecības ieceri nodod publiskai apspriešanai uz laiku, ne mazāku par četrām kalendāra nedēļām; nevis ļoti īsā 13 dienu termiņā, turklāt vēl Valsts pirmsvētku un svētku laikā, kad, pilnīgi loģiski, iedzīvotājiem galvā ir citas domas.
- Ja bērni dosies mājās ar kājām (riteni), ceļš ir bīstams, ir pārāk intensīva satiksme!
- Uzskatu, ka lietderīgāk ir par to naudu, kas paredzēta jaunai skolai, attīstīt skolas Ķekavā, Baložos un Pļavniekkalnā. Skolām jāstrādā ar pilnu kapacitāti.
- Neatbalstu izvēlēto vietu, jo tā neuzlabos infrastruktūru Katlakalnā. Sastrēgumi no rītiem tāpat jau ir neizturami + autobusa reisu „biežums” ir katastrofāls.

3.2.3 Iedzīvotāju viedoklis par izvēli ietekmējošiem aspektiem, kuri anketā norādīja “atbalstu”

	5 (ļoti nozīmīgs)	4	3	2	1 (ļoti nenozīmīgs)
Mācību vide	199	20	3	2	3
Piedāvātā izglītības programma	196	22	3	1	3
Atrašanās vieta	178	37	7	5	3
Sakārtota infrastruktūra	175	43	6	2	2
Interesešu pulc.piedāvājums	148	50	19	6	4
Pagarinātās dienas grupas pieejamība	139	36	23	11	15

