

Satiksmes organizācijas shēma Nr. 2.



APZĪMĒJUMI



ceļa darbu vieta



209

pagaidu ceļazīmes uzstādīšanas vieta un Nr.



319

Šķērsnorobežojums: vienvirspīgie vadstatņi; maksimāli 6 m attālumā cits no cita, slīpumā 1:3 (1:2) pret brauktuves malu vai barjera. Vismaz 3 vienvirspīgas signāllugunis

Garennorobežojums: divvirspīgie vadstatņi Nr 908 / 909; maksimāli 10 m attālumā cits no cita. Vienvirspīga signāllugunis uz katru otru vadstatņa

SASKAŅOTS

Saskaņojums par satiksmes organizācijas tehnisko līdzekļu uzstādīšanu un noņemšanu atbilstoši uzdevuma prasībām un normatīvajiem aktiem ceļu satiksmes drošības jomā. Ceļazīmes izstrādāt un uzstādīt atbilstoši standartam LVS 77.

Shēmu apstiprināja:

VAS LATVIJAS VALSTS CEĻU
Rīgas nodaļas ceļu būvniecības
GUNTARS

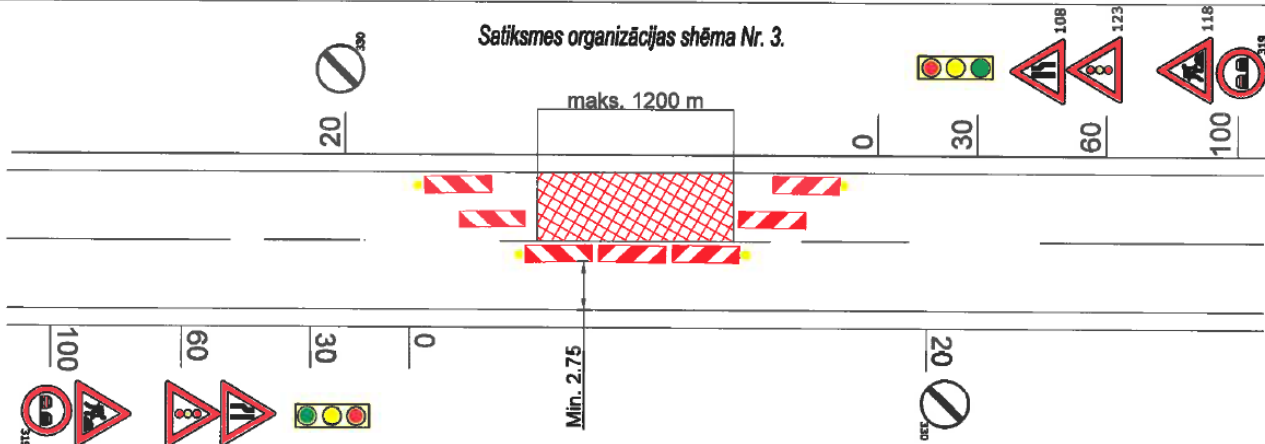
2007.06.21

PIEZĪMES







1. Ceļu aprīkojumu uzstādīt atbilstoši LVS 77 "Ceļa zīmes" un MK noteikumi Nr. 421 "Noteikumi par darba vietu aprīkošanu uz ceļiem" prasībām.
2. Darbus veic SIA "Leminkainen Latvija", atbildīgais būvdarbu vadītājs - Reinis Egle, tālr. 26387175
3. Nodrošināt iedzīvotāju un operatīvā transporta piekļūšanu slēgtā posma objektiem
4. Darbu veicējam ir tiesības regulēt satiksmi darbu veikšanas laikā, ja rodas neparedzēti apstākļi, kurus ar darba vietas aprīkojuma shēmā esošajiem tehniskajiem līdzekļiem nav iespējams nekavējoties novērst (MK Nr. 412 punkts 20)
5. Shēmas darbības laiks atbilstoši būvdarbu kalendārajam grafikam
6. Darbu veicējs SIA "Leminkainen Latvija" uzstāda un apkalpo vadstatņus, mainot ceļa darbu vietas robežas, nodrošinot aprīkojuma atbilstošu izvietošanu.

Ceļu būves firma "Leminkainen Latvija" SIA Reģ. Nr. LV40003259930 "Bieltes", Gaukaines novads, Rīgas rajons, LV-1011 Tālr.: +371 67530048, Fakss: +371 67530049											
<table border="1"> <thead> <tr> <th>datums</th> <th>divvirspīgie vadstatņi</th> <th>REgle</th> <th>13.06.17</th> </tr> </thead> <tbody> <tr> <td></td> <td></td> <td></td> <td></td> </tr> </tbody> </table>	datums	divvirspīgie vadstatņi	REgle	13.06.17					Satiksmes organizācijas shēma Nr.2		
datums	divvirspīgie vadstatņi	REgle	13.06.17								
Objektu: "Komplekss ceļa Daugmaļi, Ķekavas novads pārbaure būvprojekta izstrāde un būvdarbi"											
Līguma numurs: 21-21/16/24											

Satiksmes organizācijas shēma Nr. 3.



APZĪMĒJUMI

-  ceļa darbu vieta
-  108 pagaidu ceļazīmes uzstādīšanas vieta un Nr.
-  123
-  109
-  118
-  319
- Šķērsnorobežojums: vienvirspīgie vadstatņi; maksimāli 6 m attālumā cits no cita, slīpumā 1:3 (1:2) pret brauktuves malu vai barjera. Vismaz 3 vienvirspīgas signālugunis
- Garennorobežojums: divvirspīgie vadstatņi Nr 908 / 909; maksimāli 20 m attālumā cits no cita. Vienvirspīga signālugunis uz katra otrā vadstatņa

SASKAŅOTS

Saskaņojums par satiksmes organizāciju tehnisko risinājumu uzstādīšanu un noņemšanu attiecībā uz to izvietojuma atbilstību normatīvajiem aktiem ceļu satiksmes drošības jomā. Citi zīmējumi, kas attiecas uz šīs shēmas izstrādi, ir norādīti LVS 77.

PIEZĪMES

1. Ceļu aprīkojumu uzstādīt atbilstoši LVS 77 "Ceļa zīmes" un MK noteikumi Nr. 421 "Noteikumi par darba vietu aprīkošanu uz ceļiem" prasībām.
2. Darbus veic SIA "Leminkainen Latvija", atbildīgais būvdarbu vadītājs - Reinis Egle, tālr. 26387175
3. Nodrošināt iedzīvotāju un operatīvā transporta piekļūšanu slēgtā posma objektiem
4. Darbu veicējam ir tiesības regulēt satiksmi darbu veikšanas laikā, ja rodas neparedzēti apstākļi, kurus ar darba vietas aprīkojuma shēmā esošajiem tehniskajiem līdzekļiem nav iespējams nekavējoties novērst (MK Nr. 412 punkts 20)
5. Shēmas darbības laiks atbilstoši būvdarbu kalendārajam grafikam
6. Darbu veicējs SIA "Leminkainen Latvija" uzstāda un apkalpo vadstatņus, mainot ceļa darba vietas robežas, nodrošinot aprīkojuma atbilstošu izvietošanu.

Ceļu būves firma "Leminkainen Latvija" SIA Reģ. Nr. LV4003259930 "Bīche", Čiekurpils novads, Rīgas rajons, LV-1011 Tālrunis: +371 67358046, Fakss: +371 67358049			
Izstrādāja: VAS LATVIJAS VALSTS CEĻU Rīgas nodalījuma ceļu būvzinčieris GUNTARS KĀPĀNIS 25.07.2017	Būvdarbu vad.	R.Egle	13.08.17

Satiksmes organizācijas shēma Nr.3

Objekts: "Komplekss ceļu Daugmaļē, Ķekavas novada pārbrīves būvprojekta ietvaros un būvdarbi"

Līguma numurs: 21-31/16/24