



ĶEKAVAS NOVADA DOME

Gaismas iela 19 k-9 -1, Ķekava, Ķekavas pagasts, Ķekavas novads, LV-2123,
tālrunis 67935803, fakss 67935819, e-pasts: novads@kekava.lv

SĒDES PROTOKOLA PIELIKUMS Nr. 15.

2018.gada 18.janvāris

protokols Nr. 1.

LĒMUMS Nr. 16.

Par bieži sastopamo derīgo izrakteņu ieguves atļauju smilts atradnē „Riekstu mežs”

Ķekavas novada pašvaldībā 2018.gada 4.janvārī saņemts AS „Latvijas valsts meži” iesniegums, kas reģistrēts ar Nr.1-6.1/18/48, ar lūgumu izsniegt bieži sastopamo derīgo izrakteņu atļauju smilts atradnē „Riekstu mežs” nekustamajā īpašumā „Riekstu mežs” (zemes vienības kad.Nr. 8070 012 0260). Izskatot iesniegumu un tā pielikumus, **konstatēts**:

1. Smilts atradnei „Riekstu mežs” saņemta Derīgo izrakteņu atradnes pase, kurā noteikts, ka atbilstoši likumam “Par zemes dzīlēm” un Ministru kabineta 2011.gada 6.septembra noteikumiem Nr.696 „Zemes dziļu izmantošanas licenču un bieži sastopamo derīgo izrakteņu ieguves atļauju izsniegšanas kārtība”, ir nepieciešama bieži sastopamo derīgo izrakteņu atļauja, ko izsniedz pašvaldība.
2. Saskaņā ar Ķekavas novada Ķekavas pagasta teritorijas plānojumu nekustamajam īpašumam “Riekstu mežs” (kadastra Nr. 8070 012 0260) smilts atradnes „Riekstu mežs” teritorijā noteikta plānotā (atļautā) izmantošana – **Mežsaimniecības teritorijas, kur pieļaujama derīgo izrakteņu ieguve, un Satiksmes infrastruktūras objektu teritorijas.**
3. Smilts atradnei „Riekstu mežs” ir veikta ģeoloģiskā izpēte un tās detalitāte atbilst A kategorijas smilts krājumiem.
4. Saskaņā ar Valsts vides dienesta 2017.gada 28.martā noteikto Derīgo izrakteņu ieguves limitu, smilts atradnē „Riekstu mežs” ieguves limita laukumā drīkst iegūt smilti 466,12 tūkst.m³.
5. Nepieciešamie dokumenti atļaujas saņemšanai Ķekavas novada pašvaldībā ir iesniegti.

Pamatojoties uz:

- likuma „Par pašvaldībām” 15.panta pirmās daļas 11.punktu, 21.panta pirmās daļas ievaddaļu un 47.panta pirmo daļu,
- likuma „Par zemes dzīlēm” 4.panta piekto daļu,
- Ministru kabineta 2011.gada 6.septembra noteikumu Nr.696 „Zemes dziļu izmantošanas licenču un bieži sastopamo derīgo izrakteņu ieguves atļauju izsniegšanas kārtība” 3.punktu, 26.punktu un 27.punktu,
- Ministru kabineta 2006.gada 19.decembra noteikumu Nr.1055 „Noteikumi par valsts nodevu par zemes dziļu izmantošanas licenci, bieži sastopamo derīgo izrakteņu ieguves atļauju un atradnes pasi” 4.punktu,
- Administratīvā procesa likuma 55.panta 1.punktu, 70. pantu un 79.panta pirmo daļu,
- kā arī ņemot vērā Ķekavas novada domes Attīstības komitejas 2018.gada 10.janvāra sēdes atzinumu

Atklāti balsojot

ar 17 balsīm „Par” (Adats, Baire, Ceļmalnieks, Damlics, Jerums, Kalniņš, Keisters, Klūdziņš, Līcis, Medne, Nitišs, Pozņaks, Priede, Prokopenko, Variks, Vītols, Žilko), „Pret” – nav, „Atturas” – nav,

Ķekavas novada dome NOLEMJ:

1. Izsniegt AS „Latvijas valsts meži” Bieži sastopamo derīgo izrakteņu atļauju smilts atradnei „Riekstu mežs” nekustamā īpašuma „Riekstu mežs” (kad.Nr. 8070 012 0260).
2. Apstiprināt Bieži sastopamo derīgo izrakteņu atļauju Nr. DI-7-2018 (pielikumā) ar trīs pielikumiem – 1.pielikums „Zemes dziļū izmantošanas nosacījumi”, 2.pielikums „Smilts atradnes „Riekstu mežs” izvietojuma plāns”, 3.pielikums „Derīgo izrakteņu ieguves limits”.

Administratīvais akts stājas spēkā ar brīdi, kad tas paziņots adresātam. Ja rakstveida administratīvo aktu sūta pa pastu, uzskatāms, ka administratīvais akts adresātam paziņots septītajā dienā pēc tā nodošanas pastā. Administratīvo aktu var pārsūdzēt Administratīvās rajona tiesas Rīgas tiesu namā Baldones ielā 1A, Rīgā, LV-1007, viena mēneša laikā no tā spēkā stāšanās dienas

Sēdes vadītāja: (PARAKSTS*) V.Baire

***ŠIS DOKUMENTS IR ELEKTRONISKI PARAKSTĪTS AR DROŠU
ELEKTRONISKO PARAKSTU UN SATUR LAIKA ZĪMOGU.**

ĶEKAVAS NOVADA PAŠVALDĪBA

Bieži sastopamo derīgo izrakteņu ieguves atļauja Nr. DI - 7 - 2018

Izsniegta _____ AS „Latvijas valsts meži” reģ.nr. 4000346281 _____
(komersanta firma un reģistrācijas numurs vai
fiziskas personas vārds, uzvārds, personas kods)

„Riekstu mežs”
(atradnes nosaukums)

„Riekstu mežs” (kad.nr. 8070 012 0260), Ķekavas pagasts, Ķekavas novads
(atradnes administratīvā piederība un adrese)

Smilts
(derīgo izrakteņu veids)

Atļauja izsniegta 2018.gada ____janvārī
Un ir derīga līdz 2042.gada 27.martam

Pielikumā:

Nr.p. k.	Pielikuma nosaukums	Lpp. skaits
1.	Zemes dzīļu izmantošanas nosacījumi	1
2.	Atradnes „Ezeri - 2” atļaujas laukuma plāns	1
3.	Derīgo izrakteņu ieguves limits	1

Atļaujas pielikumi ir tās neatņemama sastāvdaļa.

Pašvaldības pārstāvis _____
(vārds, uzvārds, paraksts)

Z.v.

Zemes dziļu izmantošanas nosacījumi

1. Bieži sastopamo derīgo izrakteņu ieguves atļauja Nr. DI - 7 - 2018 (turpmāk - atļauja) izsniegta AS „Latvijas valsts meži” (turpmāk - Atļaujas adresāts) saskaņā ar likuma “Par zemes dzīlēm” 4.panta 5. daļu.
2. Atļauja dod tiesības atļaujas adresātam veikt smilts ieguvi atradnē „Riekstu mežs” (turpmāk - ieguves vietā), kas izvietota Atļaujas adresāta zemes īpašumā “Riekstu mežs” zemes gabala ar kadastra Nr. 8070 012 0260.
3. Eksploatējot atradni, Atļaujas adresātam jāievēro šādas prasības:
 - 3.1. Nostiprināt dabā ieguves vietas robežas saskaņā ar atļaujas 2.pielikumā noteiktajām robežām. Par robežu nospraušanu sastādīt aktu. Robežzīmes saglabāt līdz ieguves darbu beigām;
 - 3.2. Ieguves vietas sagatavošanas darbus un derīgo izrakteņu ieguvi veikt saskaņā ar derīgo izrakteņu ieguves projektu un citiem dokumentiem, kas noteikti normatīvajos aktos;
 - 3.3. Nepārsniegt derīgo izrakteņu ieguves limitu, kas ir noteikts atļaujas 3.pielikumā;
 - 3.4. Nepārsniegt atradnes derīgo izrakteņu krājumu aprēķina dziļumu;
 - 3.5. Nodrošināt iegūto derīgo izrakteņu uzskaiti un krājumu atlikuma ticamu noteikšanu;
 - 3.6. Ne retāk, kā reizi 5 gados un/vai pēc ieguves limita izbeigšanās, Latvijas Vides, ģeoloģijas un meteoroloģijas aģentūrā iesniegt licences laukumā esošā karjera topogrāfisko plānu, kurš jāsatgatavo LKS-92 koordinātu un Baltijas augstumu sistēmā;
 - 3.7. Saskaņā ar normatīvajos aktos noteikto kārtību un nodokļu likmēm, maksāt nodokli par ieguves vietā iegūtajiem derīgajiem izrakteņiem;
 - 3.8. Iegūstot derīgos izrakteņus zems gruntsūdens līmeņa, savā teritorijā ierīkot likumdošanas prasībām atbilstošu nostādīnāšanas dīķu sistēmu;
 - 3.9. Izstrādāt transporta shēmu, lai novērstu iespējamo negatīvo ietekmi uz apdzīvotajām vietām;
4. Atļaujas adresātam ir pienākumi:
 - 4.1. Ievērot derīgo izrakteņu ieguves darbos vides aizsardzības un darbu drošības prasības, kas noteiktas Latvijas Republikas normatīvajos aktos;
 - 4.2. Ja ieguves darbus pārtrauc uz laiku, ilgāku par vienu gadu, nodrošināt licences laukuma konservāciju;
 - 4.3. Uz sava rēķina rekultivēt derīgo izrakteņu rezultātā radušos zemes gabala bojājumus. Rekultivācijas veidu saskaņot ar pašvaldību;
 - 4.4. Sniegt visu nepieciešamo informāciju tām valsts institūcijām, kurām ir tiesības pārraudzīt un kontrolēt darbību zemes dziļu izmantošanā.
5. Atļaujas adresātam ir tiesības:
 - 5.1. Īpašuma tiesības uz iegūtajiem derīgajiem izrakteņiem;
 - 5.2. Palielināt vai samazināt licences laukumu, ja izpildījis vides aizsardzības regulējošo normatīvo aktu un atļaujas nosacījumu prasības;

- 5.3. Atteikties no atļaujas, iesniedzot paziņojumu Ķekavas novada pašvaldībai 6 mēnešus pirms darbības pārtraukšanas. Tas neatbrīvo Atļaujas adresātu no atļaujā paredzētām saistībām.
6. Atļaujas adresāta darbība var tikt ierobežota, apturēta vai pārtraukta normatīvajos aktos noteiktajos gadījumos un noteiktajā kārtībā.
7. Atļaujas adresāts ir atbildīgs par zemes dziļu izmantošanu un šīs atļaujas nosacījumu izpildi.

Ķekavas novada domes priekšsēdētāja

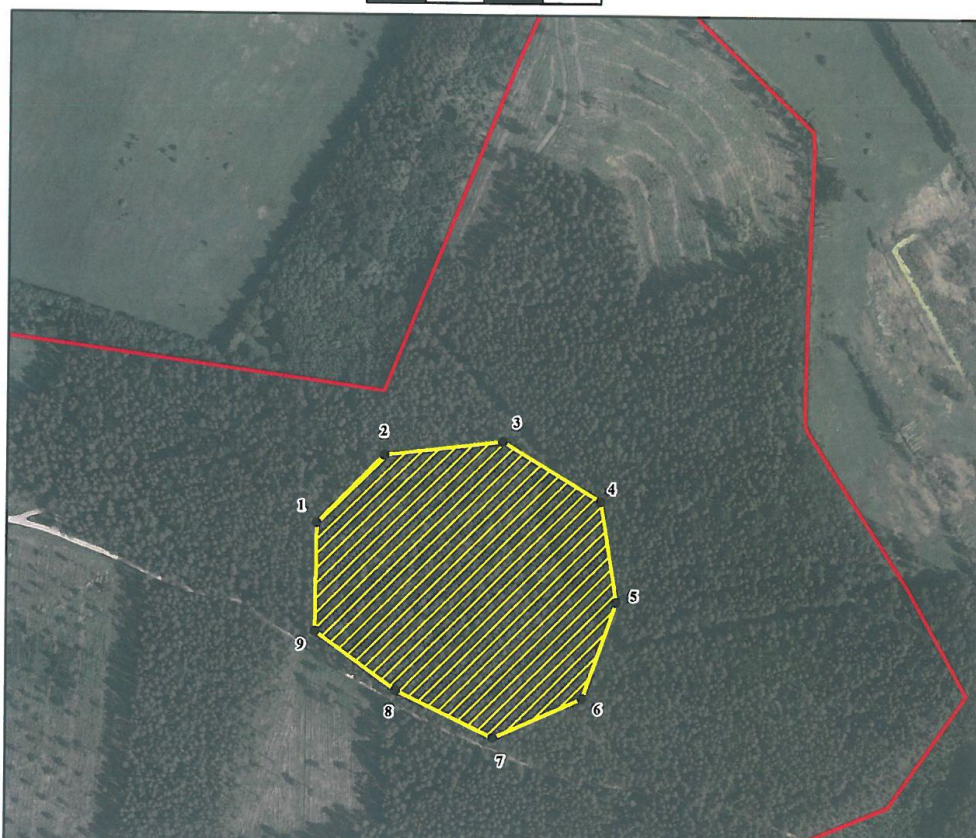
V.Baire

____.____.2018.

Pielikums derīgo izrakteņu ieguves limitam


**Smilts atradnes "Riekstu mežs" un derīgā izrakteņa ieguves limita laukuma
izvietojuma plāns**

0 50 100 150 200 Metri




Par kartogrāfisko pamatni izmantota Ortofotokarte mērogā 1:10 000
© Latvijas Ģeotelpiskās informācijas aģentūra

Apzīmējumi

 Smilts atradnes "Riekstu mežs" robeža un noteiktais derīgā izrakteņa ieguves limita laukums (48.86 tūkst.m²)

•¹ Limita laukuma robežpunkts un tā numurs

 Nekustamā īpašuma "Riekstu mežs" (kadastra Nr. 8070 012 0226) zemes vienības ar kadastra apzīmējumu 8070 012 0260

Derīgā izrakteņa ieguves limita laukuma robežpunktu koordinātas LKS-92 sistēmā

Robežpunkta Nr.	X	Y
1	293239.00	518761.00
2	293298.00	518818.00
3	293310.00	518919.00
4	293259.00	519003.00
5	293173.00	519017.00
6	293091.00	518988.00
7	293057.00	518912.00
8	293097.00	518829.00
9	293147.00	518760.00

Derīgo izrakteņu ieguves limits

Smilts atradne „Riekstu mežs”
(derīgo izrakteņu atradnes nosaukums)

Ķekavas novads, Ķekavas pagasts
(atradnes administratīvā piederība un adrese (ja iespējams))

AS „Latvijas valsts meži”
(zemes dziļu izmantotājs)

no 2017.gada 28.marta līdz 2042.gada 27.martam
(termiņš, uz kādu piešķirts ieguves limits)

Derīgo izrakteņu veids	Mērvienība	Ieguves limita apjoms	Krājumu kategorija
<i>Smilts</i>	<i>tūkst.m³</i>	<i>466.12</i>	<i>A</i>

Pielikumā: Smilts atradnes „Riekstu mežs” un derīgā izrakteņa ieguves limita laukuma izvietojuma plāns. Mērogs 1 : 5 000 – 1 lapa.

Valsts vides dienesta ģenerāldirektore

I.Koļegova
(paraksts un tā atšifrējums)



2017.gada 28.martā