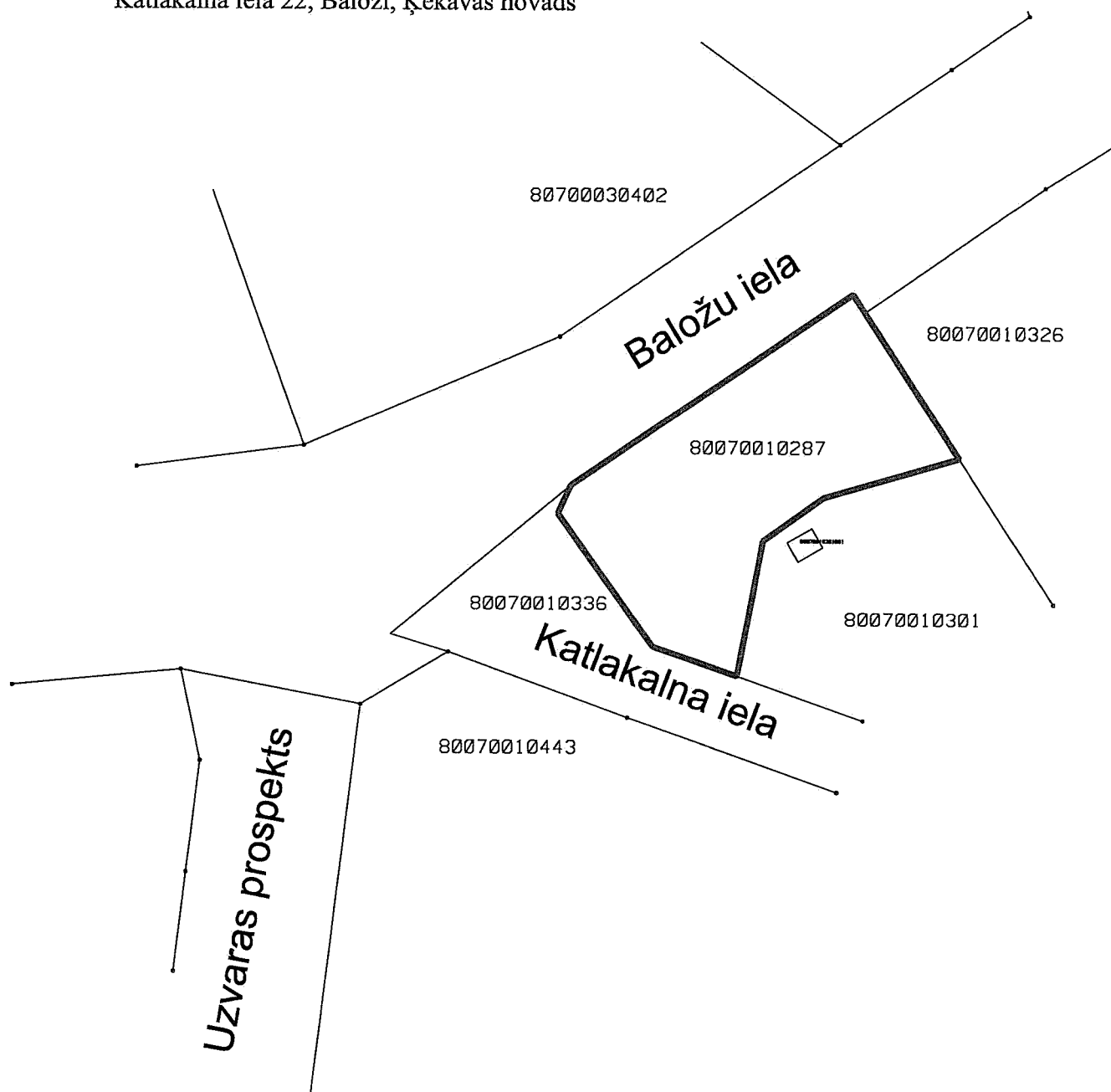



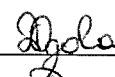
Katlakalna iela 22, Baloži, Ķekavas novads



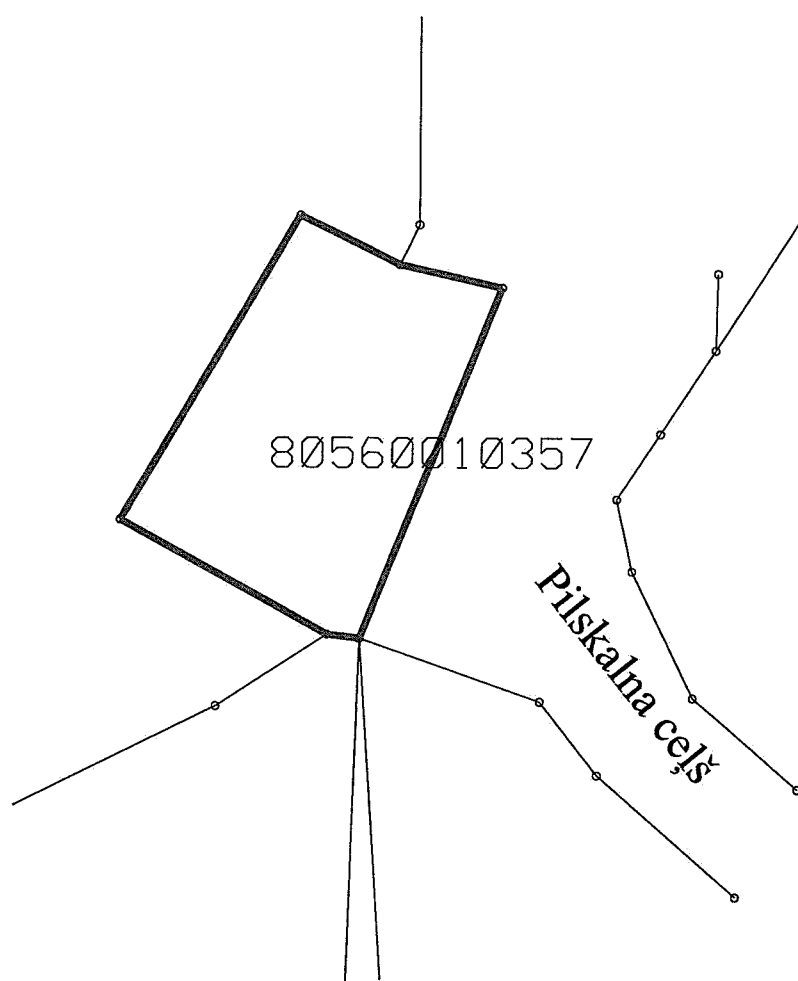
Apzīmējumi:

 zemes vienības robeža

Ķekavas novada pašvaldības nekustamā īpašuma speciāliste Daiga Ozola



"Vāciešu kapi", Daugmales pagasts, Ķekavas novads



Apzīmējumi:

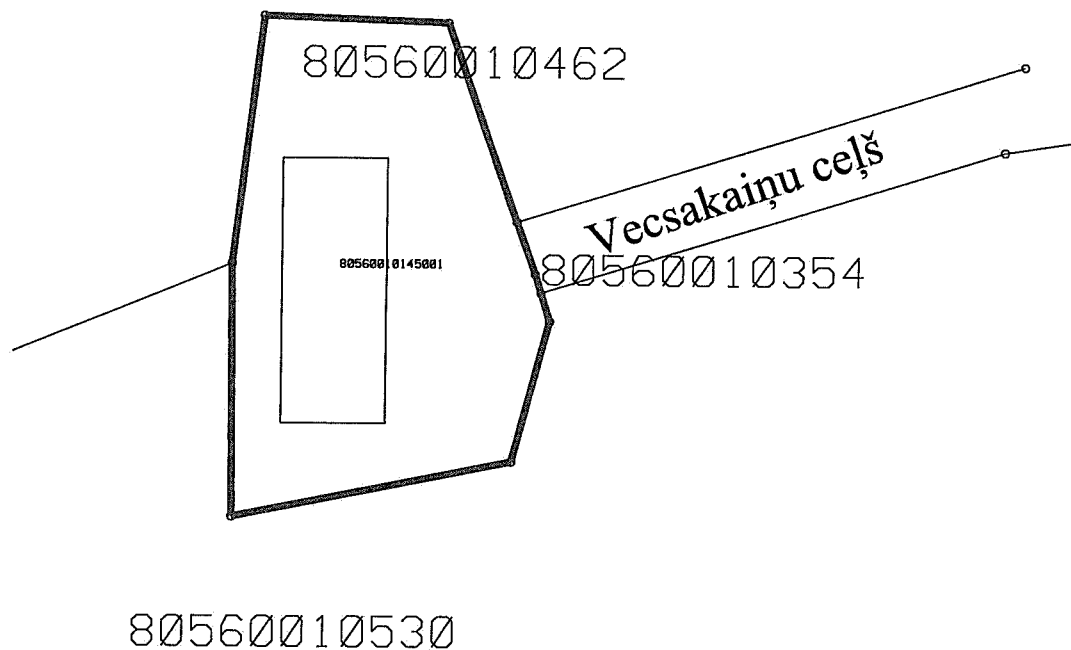


zemes vienības robeža

Ķekavas novada pašvaldības nekustamā īpašuma speciāliste Daiga Ozola

*Daiga Ozola*

"Sakaiņi", Dzintari, Daugmales pagasts, Ķekavas novads



Apzīmējumi:



zemes vienības robeža

Ķekavas novada pašvaldības nekustamā īpašuma speciāliste Daiga Ozola

*Ozola*



# LATVIJAS REPUBLIKA

Rīgas rajona DAUGMALES pagasts

## APENSTĪGAS

Nekustamā īpašuma kadastra Nr. 8056 002 0309

## ZEMES ROBEŽU PLĀNS

Robežas noteiktas atbilstoši Rīgas rajona Daugmales pagasta padomes 2001.gada 23.maija sēdes protokola izrakstam Nr.5§ 7-5 un Rīgas rajona Daugmales pagasta zemes komisijas 1997.gada 20.maija sēdes protokola izrakstam Nr.33/10.

Plāns sastādīts pēc 2004. un 2006.gada robežu uzmērīšanas materiāliem mērogā 1 : 2000.

Zemes kopplatība ir 2.56 ha

VALSTS ZEMES DIENESTS  
Lielrīgas reģionālā nodaļa

Rīgas biroja vadītājs

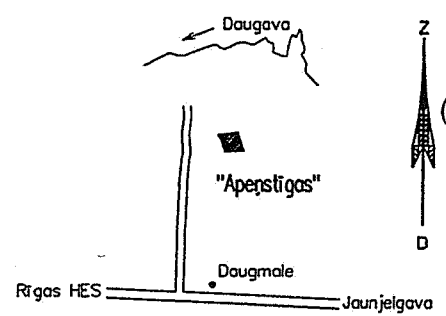
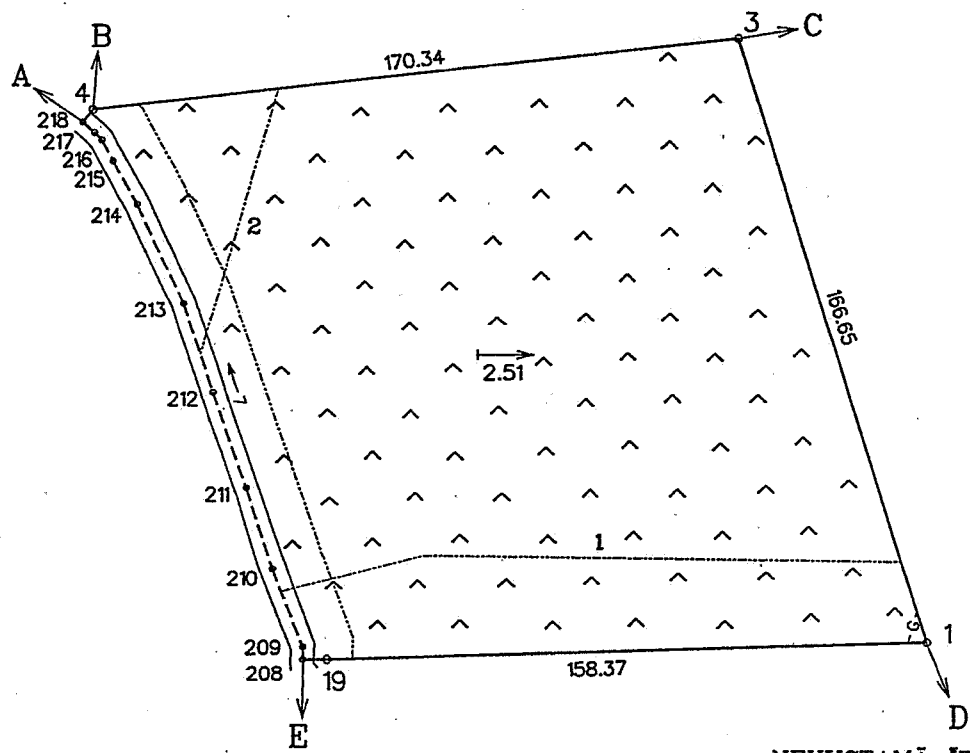
EKSPLIKĀCIJA

Zemes gabala Nr.	Kopplatība ha	TAJĀ SKAITĀ											
		TAJĀ SKAITĀ											
		Arāmzeme	Augļu dārzi	Pļavas	Ganības	Meži	Krūmāji	Purvi	Zem ūdeņiem	T.S.K. Zem zivju dīķiem	Zem ēkām un pagalmiem	Zem ceļiem	Pārējās zemes
2.56	2.51	—	—	—	2.51	—	—	—	0.05	—	—	—	2.51

ROBEŽPUNKTU KOORDINĀTAS  
LKS 92 TM  
Mēroga koeficients 0.9

	X	Y
*218	298319.80	524866.11
4	298323.00	524866.11
3	298341.95	525037.8
1	298183.20	525088.36
19	298178.69	524930.11
*208	298178.66	524923.96
*209	298181.89	524923.94
*210	298202.61	524916.27
*211	298223.96	524909.45
*212	298249.05	524900.59
*213	298272.86	524892.76
*214	298298.82	524880.42
*215	298309.71	524874.05
*216	298315.14	524871.07
*217	298317.08	524869.11

\* - apvidū nenostiprināti robežpunkti  
Platība: 2.56ha  
ZEMES GABALA  
IZVETOJUMA SHĒMA



NEKUSTAMĀ ĪPAŠUMA OBJEKTA  
APGRŪTINĀJUMI

- 1.01020107 - Daugavas aizsargjoslas teritorija lauku apvidos -2.17 ha
  - 2.02020102 - aizsargjoslas teritorija ap gāzesvadiem, gāzes regulēšanas stacijām un gāzes mērīšanas stacijām, gāzesvada diametrs no 300 mm līdz 600 mm -2.40 ha
  - 3.01020102 - regulēšanas ierīkstoties (magistrālā novadgrāvja) aizsargjoslas teritorija -0.21 ha
- Mērogs 1: 2000

ROBEŽOJOŠĀS ZEMES

- A-B zemes īpašums Ķirši
- B-C zemes īpašums Kalna Ķikuti
- C-D zemes īpašums Edžiņi
- D-E zemes īpašums Upes
- E-A zemes īpašums Bērzkalni

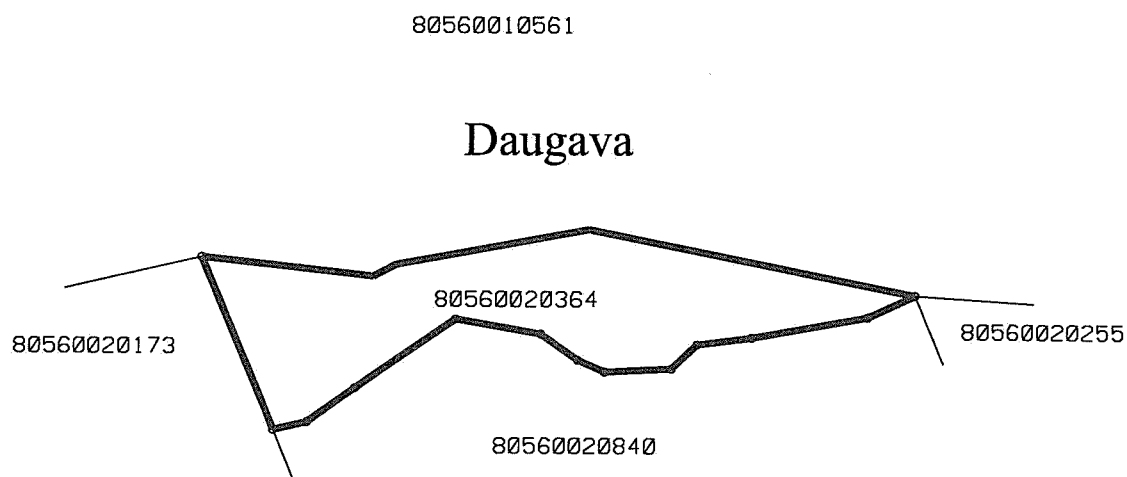


IA "G-BERGS"  
Licenču Nr.119

Tel./Fax: 7937684; e-pasts: juris@g-bergs.lv

Saskaņoja:	Lielrīgas reģionālās lauksaimniecības pārvaldes Zemes un ūdens resursu daļas vec. inspektore	paraksts	Benita Kuļe	12.07.2007.	direktors	J.Grandsbergs	16.02.2007.
Saskaņoja:	Daugmales pagasta zemes ierīkotājs	paraksts	Tālvāks Ozoliņš	19.07.2007.	mērnieks	A.Grandsberga	21.11.2004.
Kadastra Nr.	8056 002 0309				mērnieks	J.Grandsbergs	21.05.2006.

"Daugavmalītes", Daugmale, Daugmales pagasts, Ķekavas novads



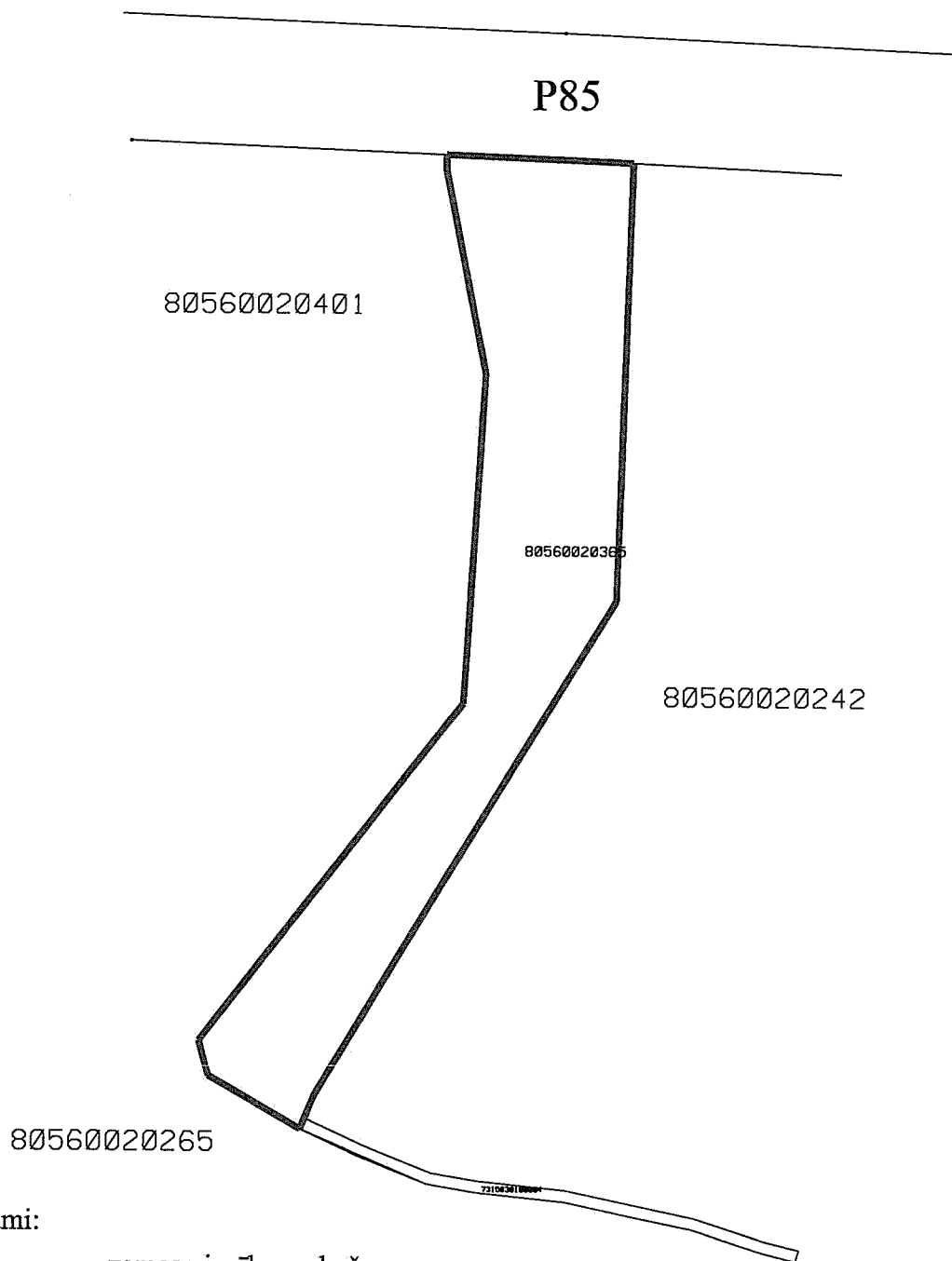
Apzīmējumi:

———— zemes vienības robeža

Ķekavas novada pašvaldības nekustamā īpašuma speciāliste Daiga Ozola

*Daiga Ozola*

"Gāzes pārvade", Daugmales pagasts, Ķekavas novads



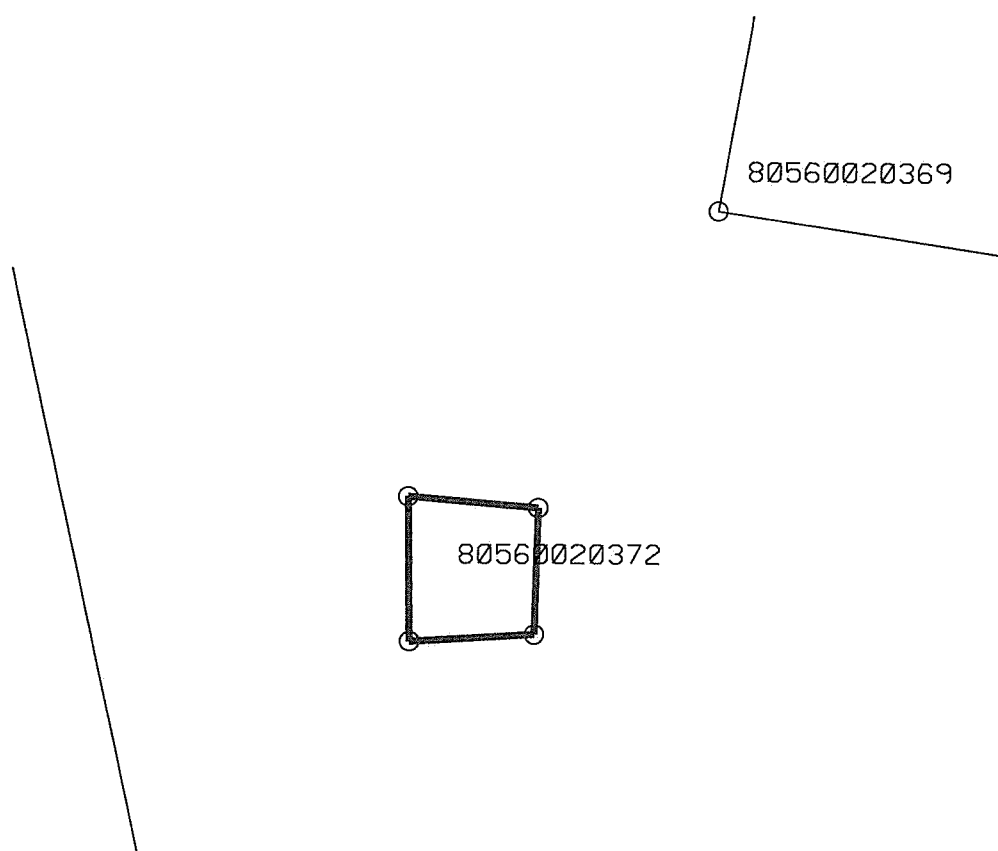
Apzīmējumi:

———— zemes vienības robeža

Ķekavas novada pašvaldības nekustamā īpašuma speciāliste Daiga Ozola

*Daiga Ozola*

"Gāzes pārvade", Daugmales pagasts, Ķekavas novads



Apzīmējumi:

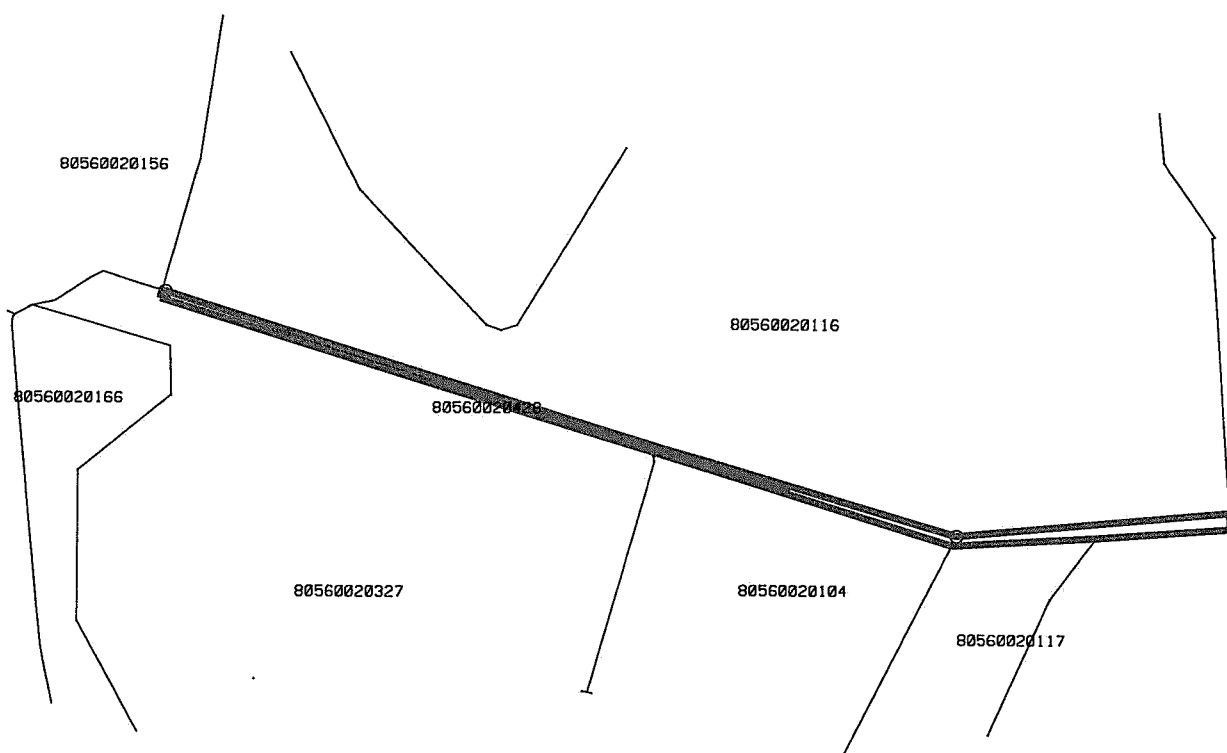
— zemes vienības robeža

Ķekavas novada pašvaldības nekustamā īpašuma speciāliste Daiga Ozola

*D. Ozola*



"Briežu ceļš", Daugmales pagasts, Ķekavas novads



Apzīmējumi:



zemes vienības robeža

Ķekavas novada pašvaldības nekustamā īpašuma speciāliste Daiga Ozola



# LATVIJAS REPUBLIKA

Rīgas rajona Daugmales pagasta

ĒRAS

Nekustamā īpašuma kadastra Nr. 8056 002 0645

## ZEMES ROBEŽU PLĀNS

Robežas noteiktas atbilstoši Rīgas rajona Daugmales pagasta padomes 2005.gada 27.jūlija sēdes protokola izrakstam Nr.8.-&13-28.

Robežu plāns sastādīts pēc 2005.gada robežu uzmērīšanas materiāliem mērogā 1 : 1000.

Zemes kopplatība ir **0.28** ha

VALSTS ZEMES DIENESTS  
Lielrīgas reģionālā nodaļa

Rīgas biroja vadītājs			
-----------------------	--	--	--

EKSPLIKĀCIJA

Zemes gabala Nr.	Kopplatība ha	TAJĀ SKAITĀ														
		Lauksaimniecībā izmantojamās zemes	TAJĀ SKAITĀ				Meži	Krūmāji	Purvi	Zem ūdeņiem	T.SK.	Zem zivju dīķiem	Zem ēkām un pagalmiem	Zem ceļiem	Pārējās zemes	Meliorētā lauksaimniecībā izmantojamā zeme
			Aramzeme	Augļu dārzi	Plāvas	Gambos										
1.	0.22	0.21	-	0.17	-	0.04	-	-	-	-	-	-	0.01	-	-	
2.	0.06	-	-	-	-	-	0.05	-	-	-	-	-	0.01	-	-	
Kopā	0.28	0.21	-	0.17	-	0.04	-	0.05	-	-	-	-	0.02	-	-	

ROBEŽPUNKTU KOORDINĀTAS  
LKS 92 TM

Mēroga koeficients 0.999609

1.zemes vienība

	X	Y
5	296804.29	527438.16
4	296801.71	527455.66
38	296810.12	527460.10
2	296799.40	527485.42
1	296781.45	527473.39
*202	296763.52	527491.62
15	296760.90	527494.29
*201	296760.55	527481.33
*200	296753.69	527460.99
*119	296751.08	527447.63
*118	296749.89	527437.61
6	296753.42	527437.65

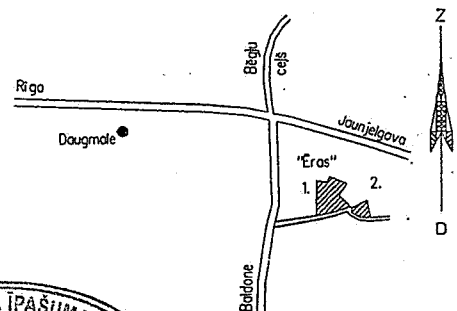
\* - apvidū nenostiprināti robežpunkti  
Platība: 0.22 ha

2.zemes vienība

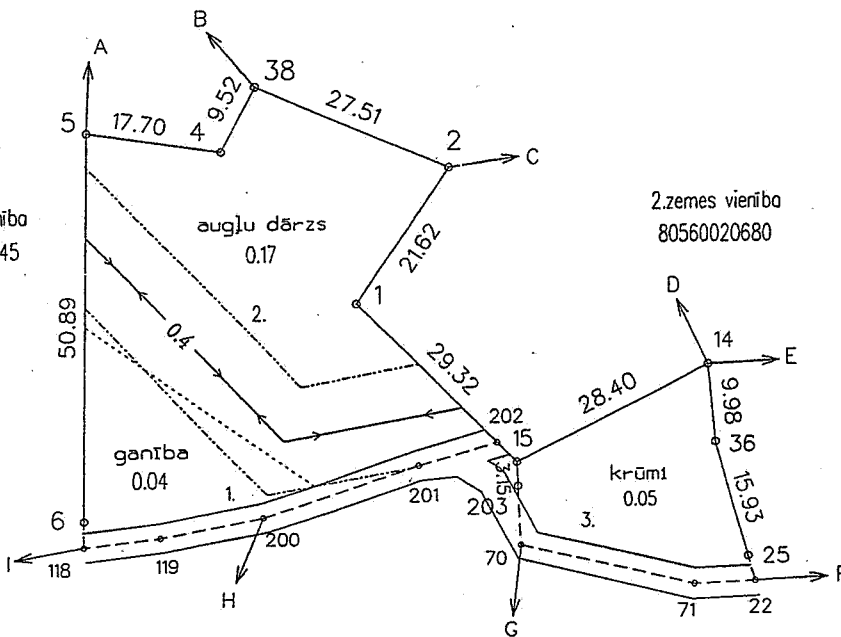
	X	Y
14	296773.21	527519.87
36	296763.28	527520.79
25	296747.93	527525.04
*22	296744.65	527525.94
*71	296744.32	527517.91
*70	296749.69	527494.80
203	296757.76	527494.43
15	296760.90	527494.29

\* - apvidū nenostiprināti robežpunkti  
Platība: 0.06 ha

ZEMES GABALA  
IZVIETOJUMA SHĒMA



1.zemes vienība  
80560020645



NEKUSTAMĀ ĪPAŠUMA LIETOŠANAS  
TIESĪBU APGRŪTINĀJUMI

ROBEŽOJOSĀS ZEMES

- A-B zemes īpašums Jaunsilavas
- B-C zemes īpašums Čiekuri
- C-D zemes īpašums Silavas
- D-E Daugmales pagasta pašvaldības zeme
- E-F zemes īpašums Čiekuri
- F-G zemes īpašums Nabīņas
- G-H zemes īpašums Čiekuri
- H-I zemes īpašums Nabīņas
- I-A zemes īpašums Jaunsilavas

- 1.050203 - servitūts - tiesība uz braucamo ceļu - 0.01 ha
- 2.020501 - aizsargjosla gar elektrisko tīklu gaisvadu līniju  
or nominālo spriegumu 0.4 kV -0.08 ha
- 3.050203 - servitūts - tiesība uz braucamo ceļu - 0.01 ha

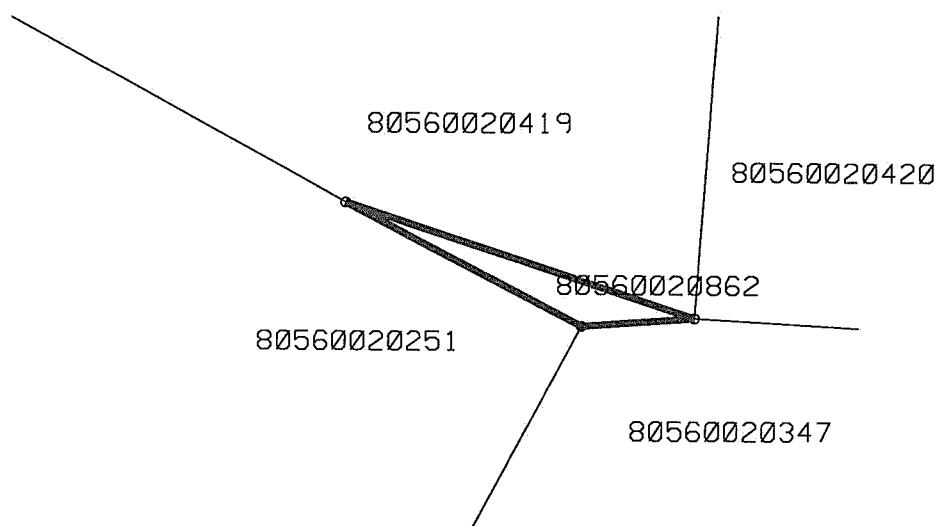
Mērogs 1:1000

**SIA "G-BERGS"**  
Licence Nr.119

Tel./Fax: 7937684; e-pasts: juris@g-bergs.lv

direktors	J.Grandsbergs	30.06.2006.
mērnieks	J.Grandsbergs	17.10.2005.

"Magonītes", Daugmale, Daugmales pagasts, Ķekavas novads

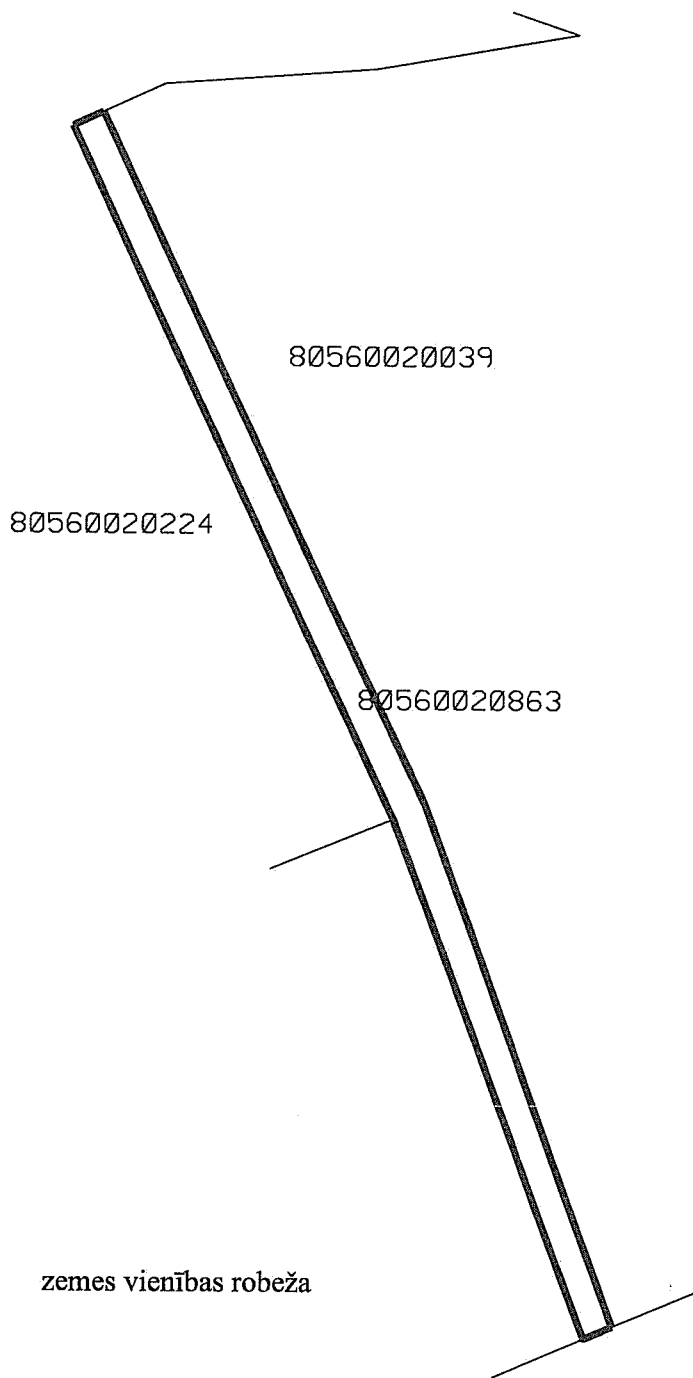


Apzīmējumi:

———— zemes vienības robeža

Ķekavas novada pašvaldības nekustamā īpašuma speciāliste Daiga Ozola Daiga Ozola

"Mežrozēs S", Daugmales pagasts, Ķekavas novads



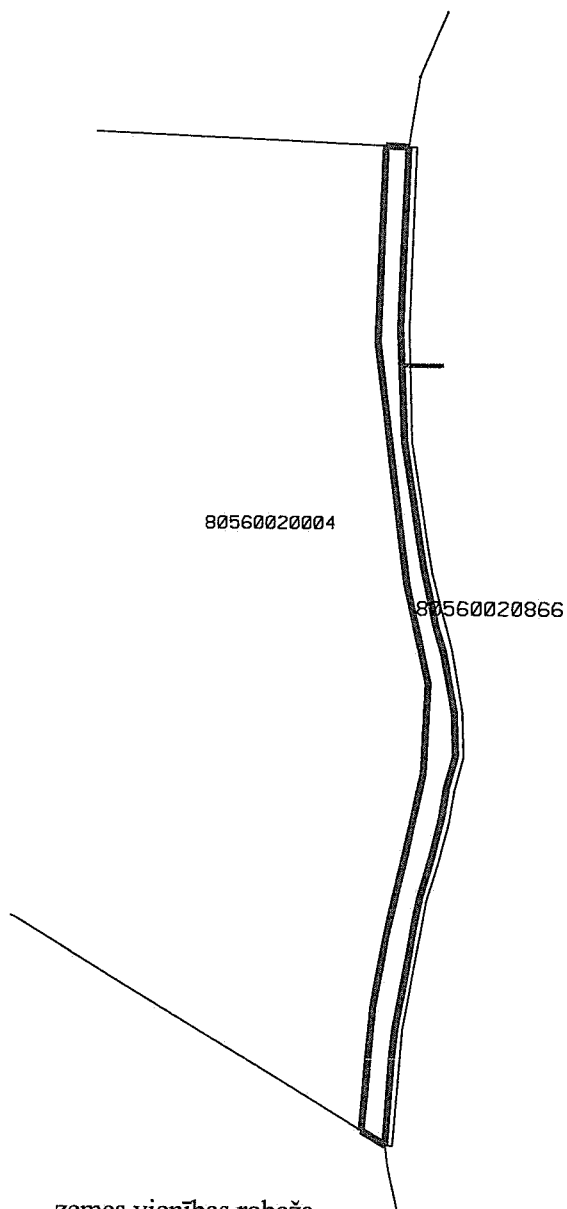
Apzīmējumi:



zemes vienības robeža

Ķekavas novada pašvaldības nekustamā īpašuma speciāliste Daiga Ozola

"Trīskungu kupicas ceļš", Daugmales pagasts, Ķekavas novads

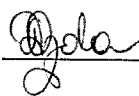


Apzīmējumi:

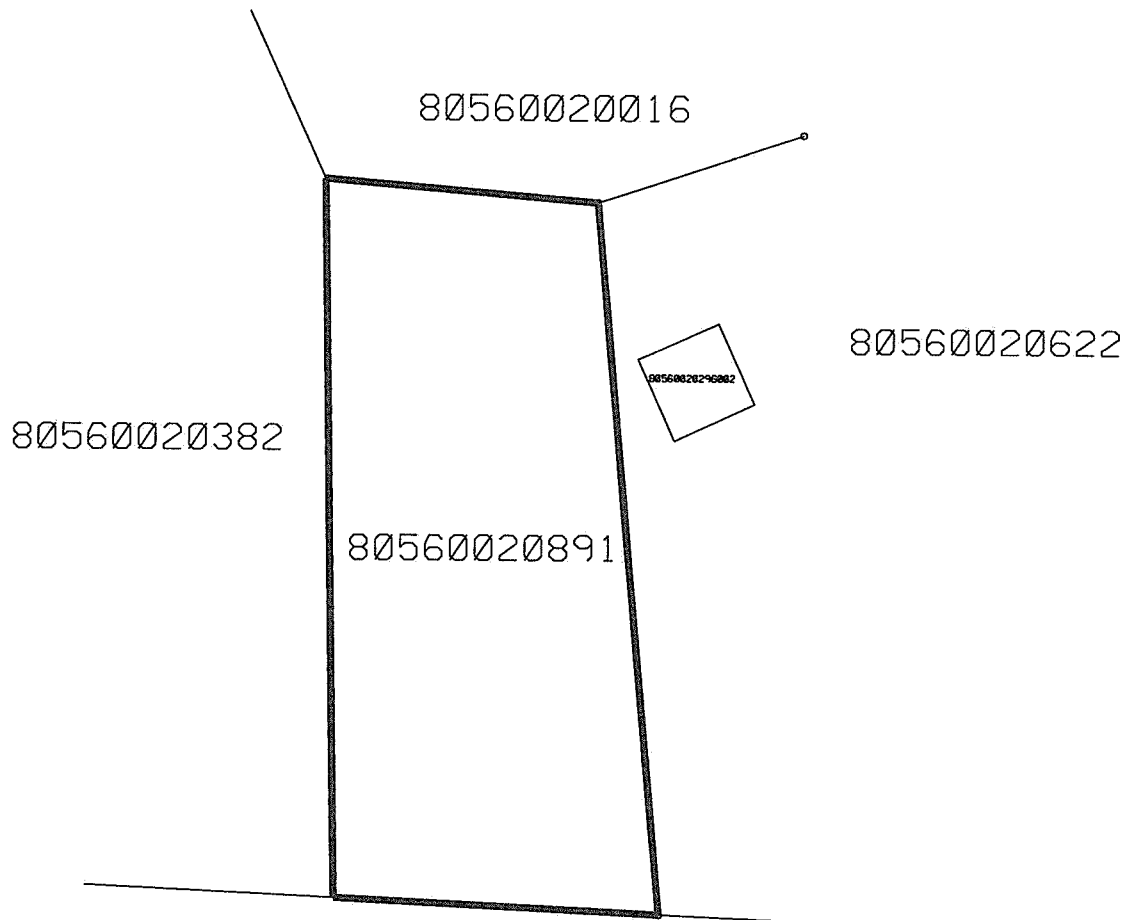


zemes vienības robeža

Ķekavas novada pašvaldības nekustamā īpašuma speciāliste Daiga Ozola



"Gruntītes", Daugmale, Daugmales pagasts, Ķekavas novads



P85

Apzīmējumi:



zemes vienības robeža

Ķekavas novada pašvaldības nekustamā īpašuma speciāliste Daiga Ozola