

LATVIJAS REPUBLIKA

Rīgas rajona

Ķekavas pagasta

SIA Būvuzņēmuma "Ķekava"

Zemes kadastra N° 2070-02-0171

ZEMES ROBEŽU PLĀNS

Robežas noteiktas atbilstoši Ķekavas pagasta padomes 1996. gada 15. maija lēmumam Nr.16.2

Robežu plāns sastādīts pēc 1996. gada robežu uzmērīšanas materiāliem M 1:500

Zemes kopplatība ir 0.0194ha

Zemes īpašums reģistrēts _____

zemes grāmatu nodaļas _____ zemes grāmatā

_____ . gada _____

Nodalījuma (folijas) N° _____

Zemes grāmatu nodaļas priekšnieks: _____



VALSTS ZEMES DIENESTS

Rīgas rajona nodaļa

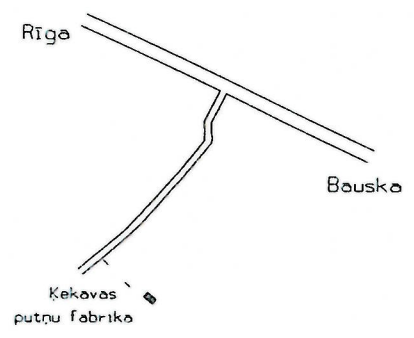
Nod. priekšnieks		E. Kāpostiņš	
------------------	--	--------------	--

1996.g. 03.13.
 Uzskaites Nr. 462/L
 Uzskaites grāmata Nr. 5

E K S P L I K Ā C I J A

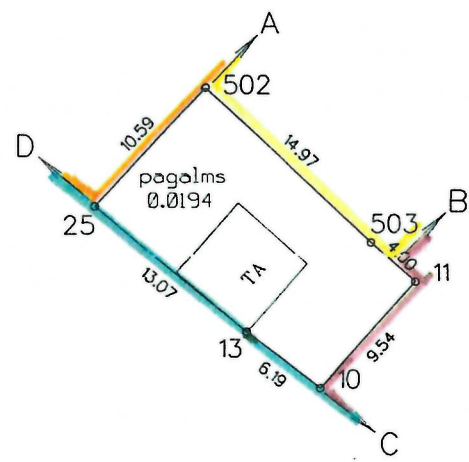
zemes noga- balu Nr.	kopplā- tība ha	tāi skaitā							
		no tās							
		lauk - saim. izmant. zeme	tiŕumi un atmos	augļu dārzi	nosusi- nāta	meži	krū - māji	pagal- mi	pārējās zemes
	0.0194	---	---	---	---	---	---	0.0194	---

ZEMES
IZVIETOJUMA PLĀNS



ROBEŽPUNKTU KOORDINĀTES
1942.G. SISTĒMA

	X	Y
502	6304562.67	5329231.53
503	6304552.54	5329242.56
11	6304549.86	5329245.53
10	6304542.73	5329239.18
13	6304546.50	5329234.26
25	6304554.95	5329224.29



Mērogs 1:500

ROBEŽU APRAKSTS

- A - B rūpniecības zeme "Vidūči"
- B - C rūpniecības zeme "Akmenāji"
- C - D Kekavas pagasta pašvaldības zeme
- D - A opbūves zeme "Jaunsili"

Nr. zemes ierīcības projektā un kontūru fotokartes Nr. 5353

izstrādājis KĻOĀ
 27-09-2002
 D. Reinbaha



Valsts zemes dienesta
Rīgas rajona nodaļas
Mērniecības birojs

Biroja vadītāja	<i>[Signature]</i>	G. Ročko	19.06.96
Robežas uzņēmēja	<i>[Signature]</i>	J. Ozoliņš	30.05.96
Plānu zīmēja	<i>[Signature]</i>	M. Logonovska	03.06.96

LATVIJAS REPUBLIKA

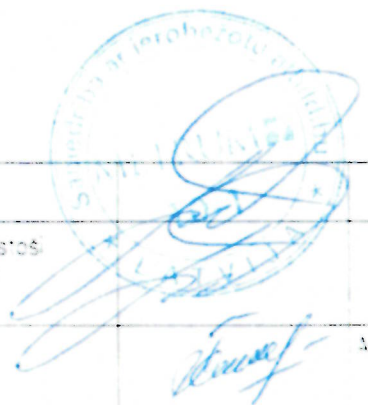
ZEMES VIENĪBAS ROBEŽU, SITUĀCIJAS UN APGRŪTINĀJUMU PLĀNS

Zemes vienības kadastra apzīmējums: 80700080790
Adrese: Rīgas rajons, Ķekavas pagasts, Odukaņi, Niedru iela 21

Zemes kadastrālā uzmērīšana veikta, pamatojoties uz Ķekavas pagasta TDP 1992.gada 30.jūnija 20.sasaukuma 14.sesijas lēmumu Nr.3 "Par zemes piešķiršanu" un LR Valsts zemes dienesta Lielriģas reģionālās nodaļas 2006.gada 27.oktobra lēmumu Nr.19-10/284 "Par tiesībām izpirkt zemi pašumā".

Robežas uzmērītas 2008.gada 04.februārī
Apliecināti objekti uzmērīti 2008.gada 04.februārī
Apgrūtinājumu plāns sastādīts 2008.gada 30.septembrī
Plāna mērogs 1:500
Zemes vienības platība 0,1691 ha

Zemes kadastrālās uzmērīšanas darbus veica SIA "METRUM", reģ.Nr.40003388748, Rīga, Vienības gatve 87, LV-1004
Mērnieks Andrejs Lučs

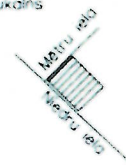


SIA "Metrum" mērniecības nodaļas vadītājs	Kristīna Solgovska	08. OKT. 2008
Mērnieks apliecina, ka zemes kadastrālā uzmērīšana veikta atbilstoši LR Ministru kabineta 2007.gada 20.marta noteikumiem Nr.182 "Nekustamā īpašuma objekta noteikšana"	Andrejs Lučs	08. OKT. 2008
Ierosinātājs ir informēts par Zemes kadastrālās uzmērīšanas laikā veiktajām darbībām, to rezultātiem	Aleksandrs Homutņikovs	16.10.2008

Zemes vienības platība ha	ZEMES LIETOŠANAS VEĒDU EKSPĻĪKĀCIJA													
	Lauksaimniecībā izmant. zeme	TAJĀ SKAITĀ				Meži	Krūmāji	Purvi	Zem ūdeņiem	1. sk. zem. zivju dīķiem	Zem ekām un pagalmiem	Zem ceļiem	Pārējās zemes	Meliorētā lauksaim. izmant. zeme
		Arauzeme	Augļu dārzi	Plavas	Garbības									
0.1691	-	-	-	-	-	0.1691	-	-	-	-	-	-	-	

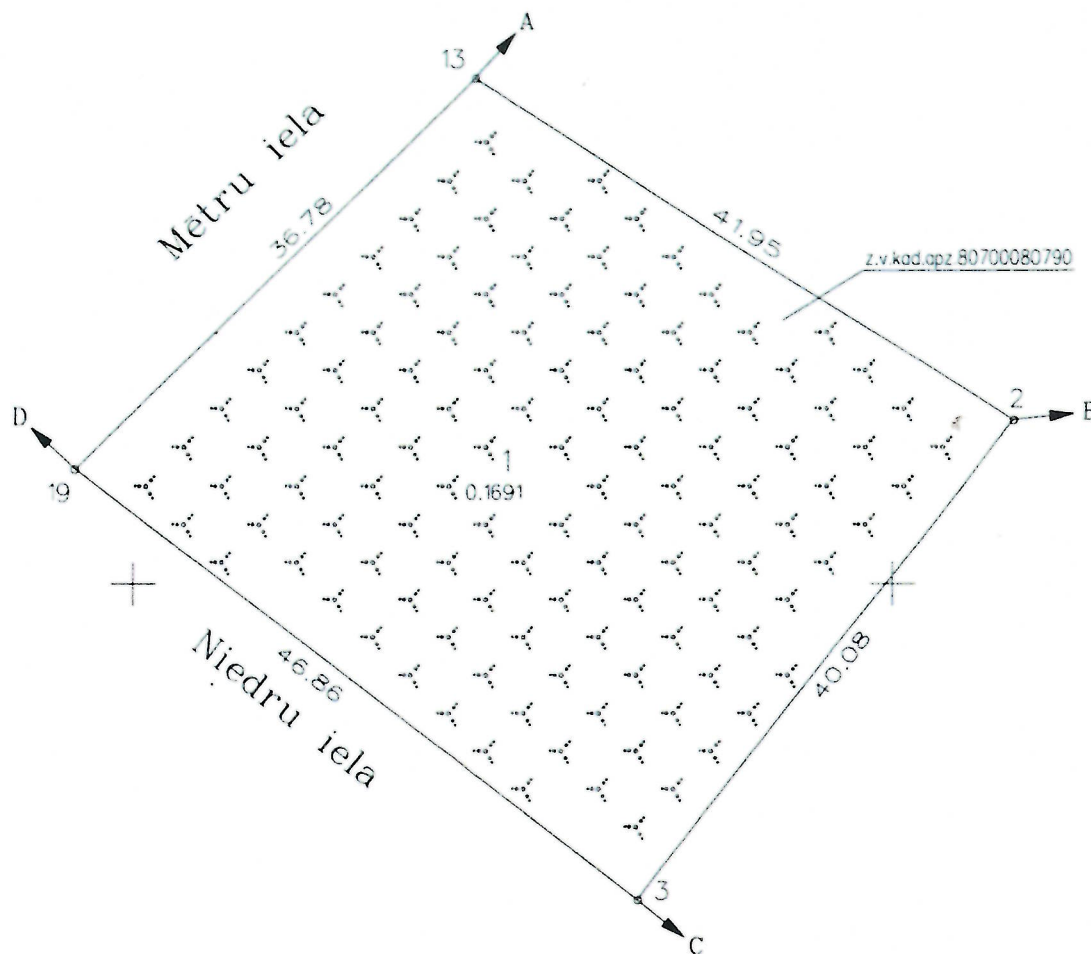
ZEMES VIENĪBAS IZVIETOJUMA SHĒMA

Odukins



ZEMES VIENĪBAS ROBEŽPUNKTU KOORDINĀTAS
 Koordinātu sistēma LKS-92
 Mēroga koeficients: 0.999603

Nr	X	Y
13	297483.28	515922.51
2	297460.75	515957.88
3	297429.04	515933.39
19	297457.57	515896.23



Robežojošo zemes vienību saraksts:
 no A līdz B: z. v. kad. apz. 80700080098
 no B līdz C: z. v. kad. apz. 80700080825
 no C līdz D: z. v. kad. apz. 80700081346
 no D līdz A: z. v. kad. apz. 80700081335

Saisinājumi:
 z. v. kad. apz. - zemes vienības kadastra apzīmējums

Plāna mērogs 1:500
 Zemes vienības platība 0.1691 ha

Saskanoja	Kekavas pagasta zemes lietības pārņētāja	V. Ozoliņa	paraksts	09.10.2008.
Plānu izgatavoja	Diāna Glīdzdeniece			30.09.2008.

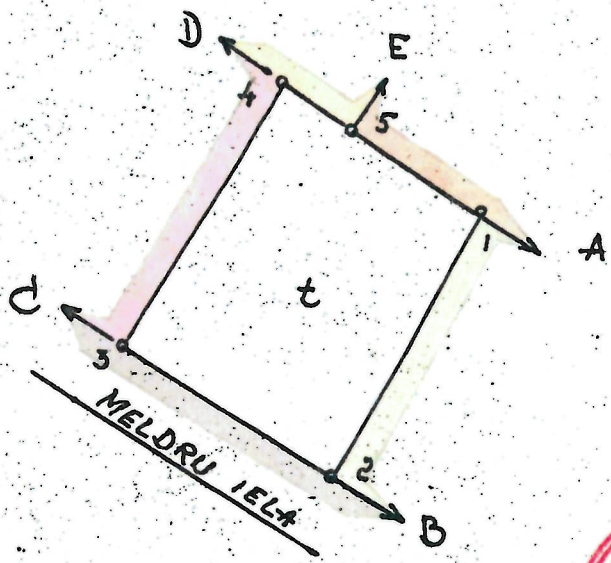
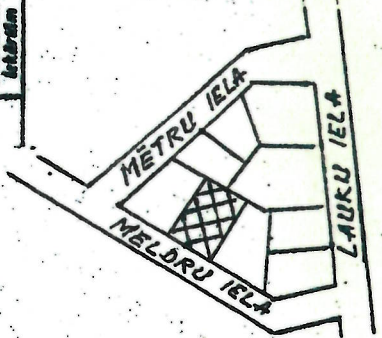
LATVIJAS REPUBLIKAS RĪGAS rajona KEKAVAS pagasta
OLEGA IVANA D. HOMČENKO
DZĪVĒJAMĀS MĀJAS MELDRU IELĀ Nr. 23 CĒLTNIECĪBAS UN UZTURĒŠANAS

ZEMES LIETOJUMA PLĀNS

Zemes lietojuma robežas noteiktas atbilstoši KEKAVAS pagasta Tautas deputātu padomei 1992. gada "30" JUNIJA 20 sasaukuma 14 sesijas lēmumam par zemes piešķiršanu pastāvīgā lietošanā ar lietošanas tiesību pāreju citām personām.
 Zemes lietojums ierādīts dabā 0.13 ha platībā. Plāns sastādīts pēc 199. gada robežu ierādīšanas materiāliem mērogā 1:10 000. Zemes lietojuma numurs pēc pagasta zemes ierīcības projekta: 12/3-79 pl. 5354

E K S P L I K Ā C I J A											
Zemes gabala Nr.	Kopējais, ha	TAI SAITĀ									No šīs šķ. zemēm
		Zem tīklam un pagārbīšanai	Tīklam un oļņiem	Augļu dārz	Pļavas	Ģeozāģes	Mezli	Kraujņi	Pasūtis zemes	Mossēģes	Ar mēģinājumiem izstrādātas zemes
1	0.13	-	0.13	-	-	-	-	-	-	-	-

ZEMES LIETOJUMA IZVIETOJUMA SHĒMA



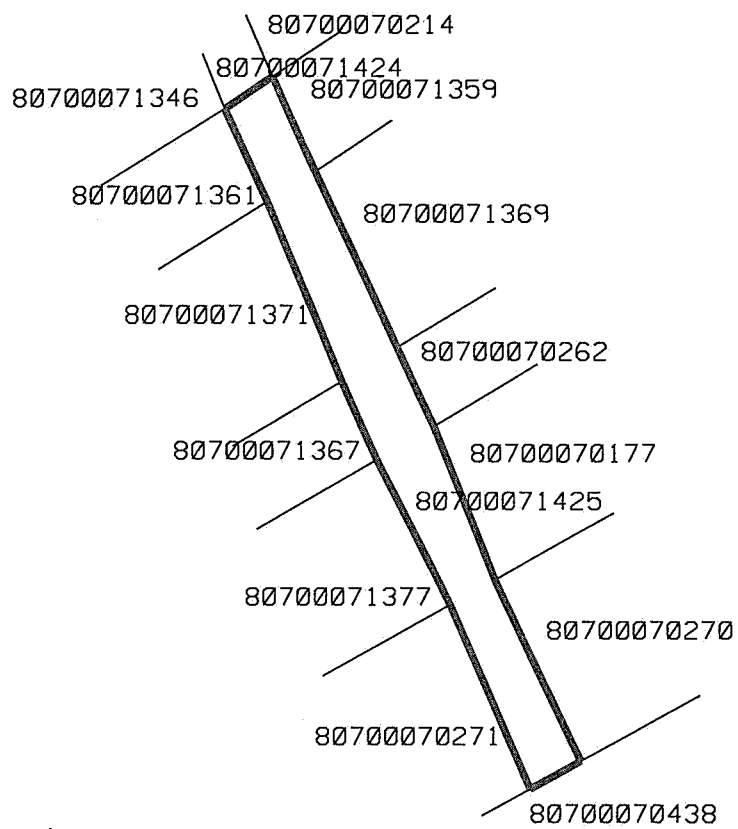
ROBEŽU AFRAKSTS

- No A līdz B APBŪVES GAB. MELDRU IELĀ 25 ZEME
- " B " C KEKAVAS PAGASTA ZEME
- " C " D APBŪVES GAB. MELDRU IELĀ 21 ZEME
- " D " E APBŪVES GAB. MĒTRU IELĀ 3 ZEME
- " E " A APBŪVES GAB. LAUKU IELĀ 16 ZEME

Latvijas Valsts zemes ierīcības firmas "ZEMESPROJEKTS", uzskaites Nr. 558 1992. gada "14" 04
 Grupas vadītāja: PILINA
 Saskaņots: RĪGAS rajona zemes ierīcības daļas priekšnieks: (KŪETROVSKIS)
 1993. gada "11" 03
 REG. Nr. 8040-801-994

Latvijas Valsts zemes ierīcības firmas "Zemesprojekts"		
Nadales vadītājs	25.03.93 <u>Štāls</u>	RAČKO
Robežu dabā ierādītājs	17.12.92 <u>Štāls</u>	PURINS
Plāns zīmētājs	20.03.93 <u>Štāls</u>	PURINS

"Pusgrāvis", Ķekavas pagasts, Ķekavas novads



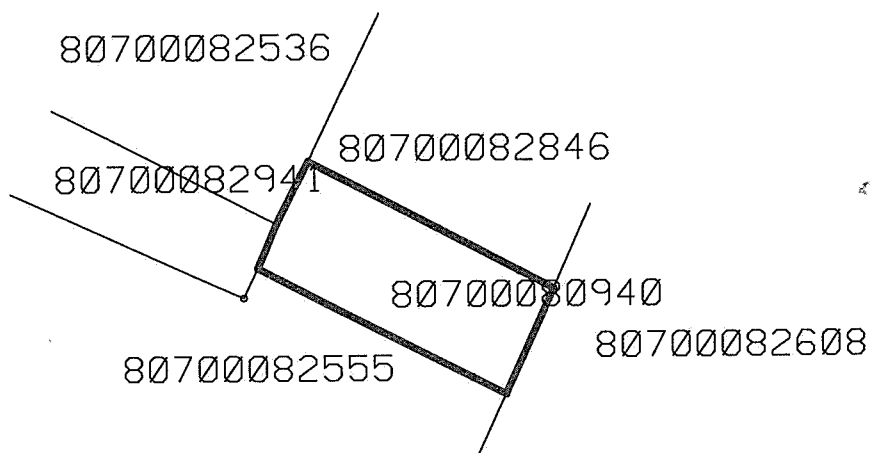
Apzīmējumi:



zemes vienības robeža

Ķekavas novada pašvaldības nekustamā īpašuma speciāliste Daiga Ozola

"Krasulas", Ķekava, Ķekavas pagasts, Ķekavas novads



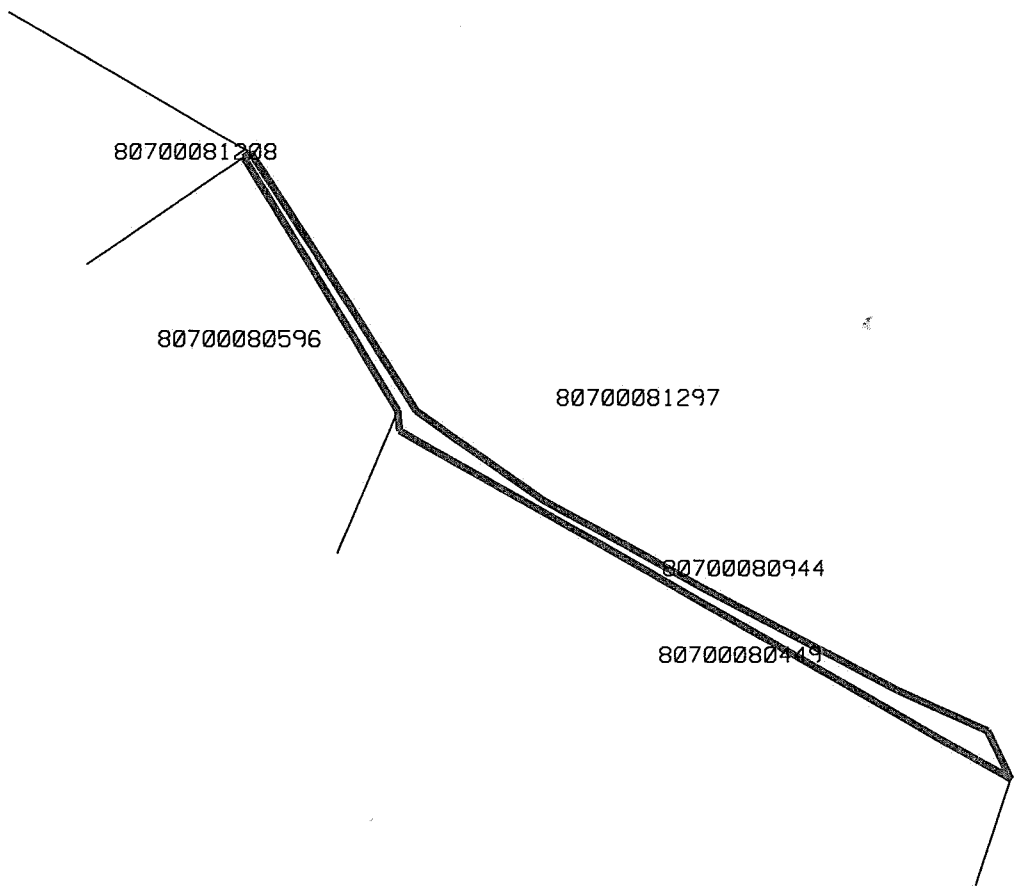
Apzīmējumi:



zemes vienības robeža

Ķekavas novada pašvaldības nekustamā īpašuma speciāliste Daiga Ozola

"Pusgrāvis", Ķekavas pagasts, Ķekavas novads



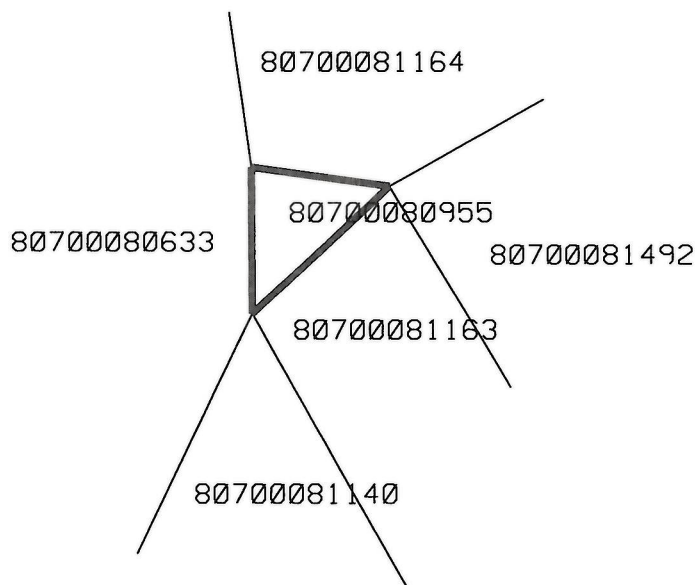
Apzīmējumi:



zemes vienības robeža

Ķekavas novada pašvaldības nekustamā īpašuma speciāliste Daiga Ozola

"Dzeloni", Ķekava, Ķekavas pagasts, Ķekavas novads



Apzīmējumi:



zemes vienības robeža

Ķekavas novada pašvaldības nekustamā īpašuma speciāliste Daiga Ozola

"Tāmurgas upe", Ķekava, Ķekavas pagasts, Ķekavas novads



Apzīmējumi:



zemes vienības robeža

Ķekavas novada pašvaldības nekustamā īpašuma speciāliste Daiga Ozola

"Meldriņi", Odukalns, Ķekavas pagasts, Ķekavas novads

80700082397

80700080998

80700081017

80700081580

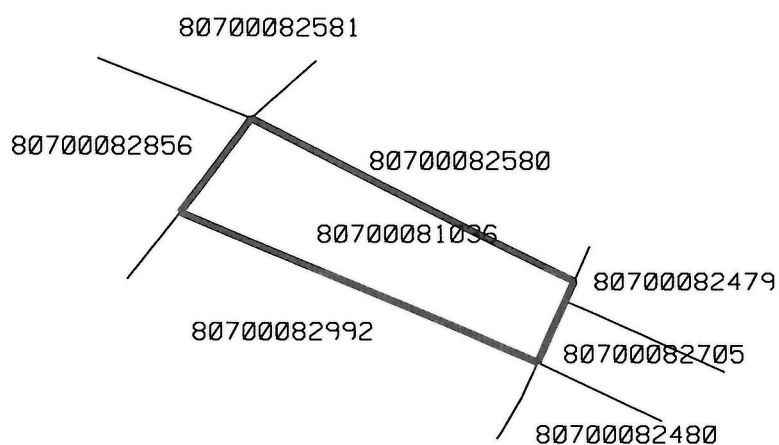
Apzīmējumi:



zemes vienības robeža

Ķekavas novada pašvaldības nekustamā īpašuma speciāliste Daiga Ozola

"Pekšņi", Ķekava, Ķekavas pagasts, Ķekavas novads



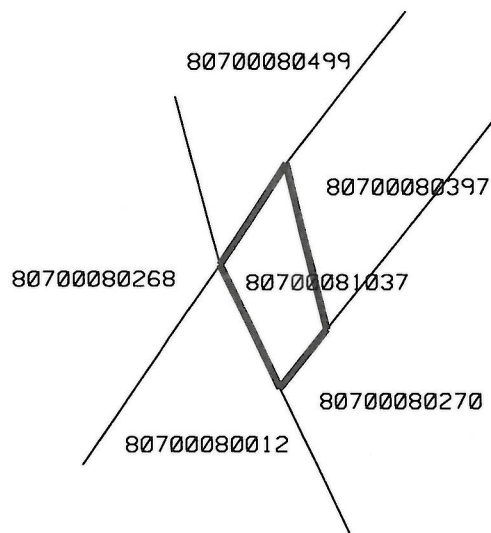
Apzīmējumi:



zemes vienības robeža

Ķekavas novada pašvaldības nekustamā īpašuma speciāliste Daiga Ozola

"Pusgrāvis", Vimbukrogs, Ķekavas pagasts, Ķekavas novads



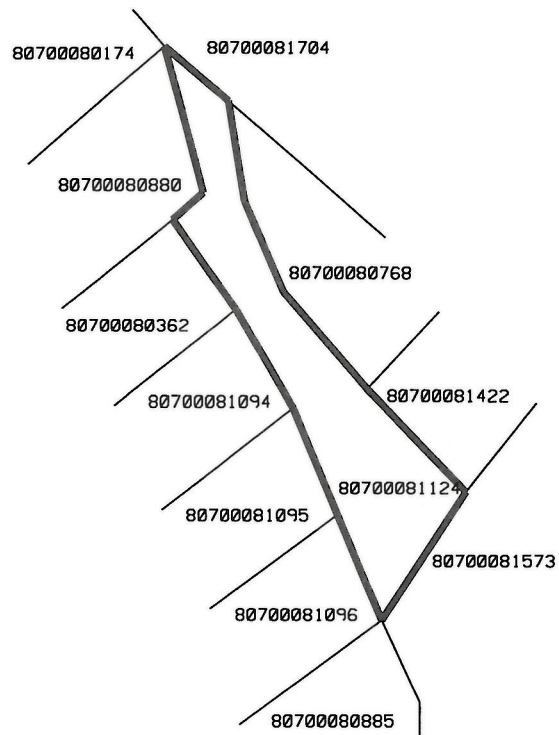
Apzīmējumi:

———— zemes vienības robeža

Ķekavas novada pašvaldības nekustamā īpašuma speciāliste Daiga Ozola

Daiga Ozola

"Vilkvālītes", Ķekava, Ķekavas pagasts, Ķekavas novads



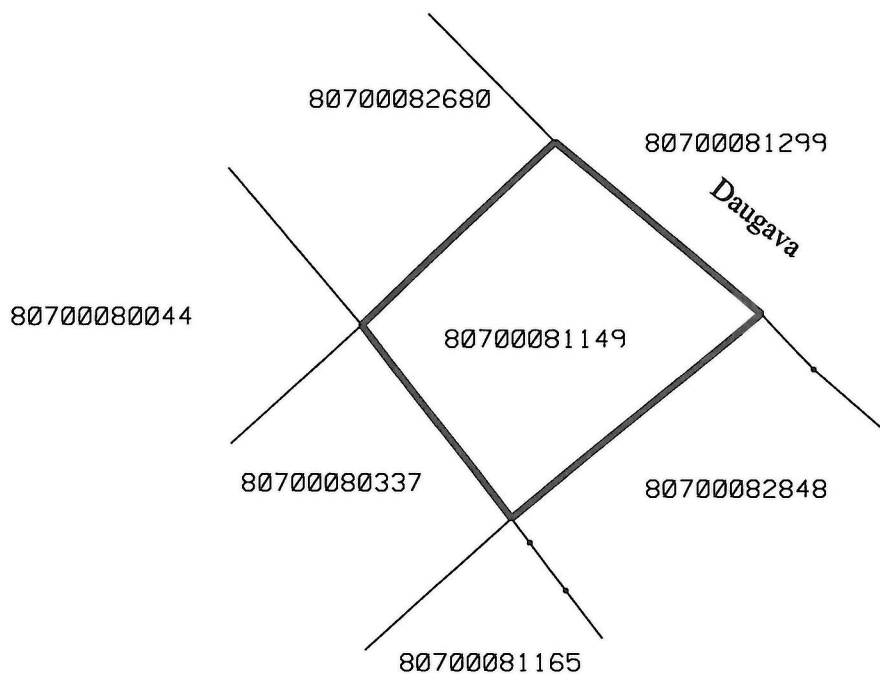
Apzīmējumi:



zemes vienības robeža

Ķekavas novada pašvaldības nekustamā īpašuma speciāliste Daiga Ozola

Rīgas iela 57, Vimbukrogs, Ķekavas pagasts, Ķekavas novads



Apzīmējumi:

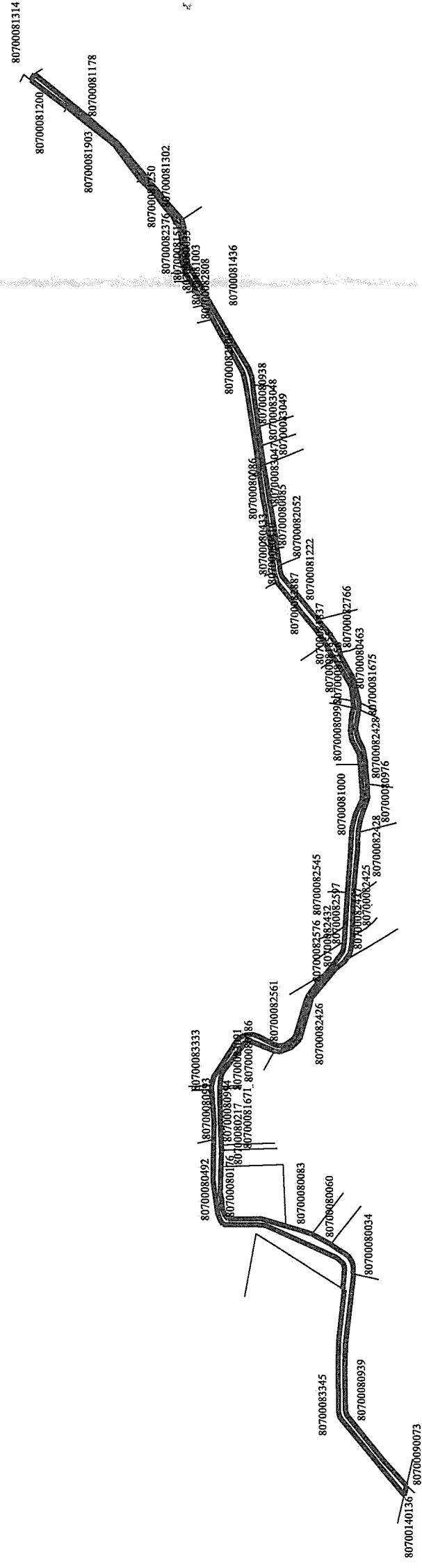


zemes vienības robeža

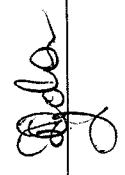
Ķekavas novada pašvaldības nekustamā īpašuma speciāliste Daiga Ozola

16. pielikums

"Daugavas - Mīsas kanāls", Ķekava, Ķekavas pagasts, Ķekavas novads

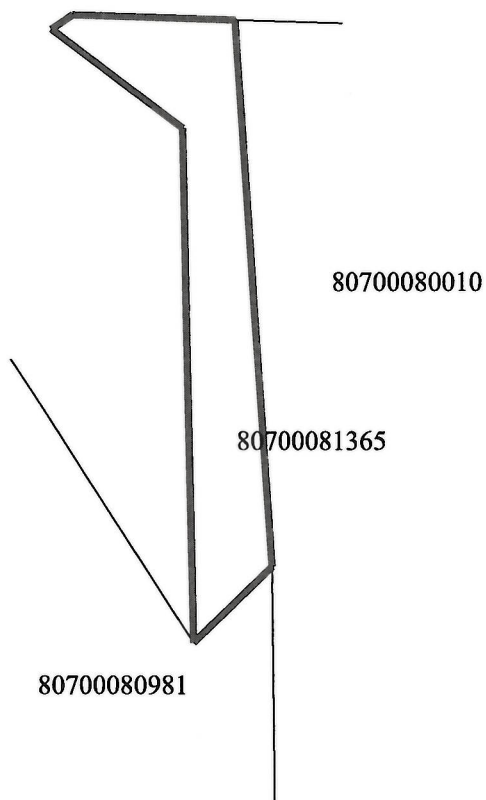


Apzīmējumi:
———— zemes vienības robeža

Ķekavas novada pašvaldības nekustamā īpašuma speciāliste Daiga Ozola 

"Elektropārvade", Ķekava, Ķekavas pagasts, Ķekavas novads

80700080882



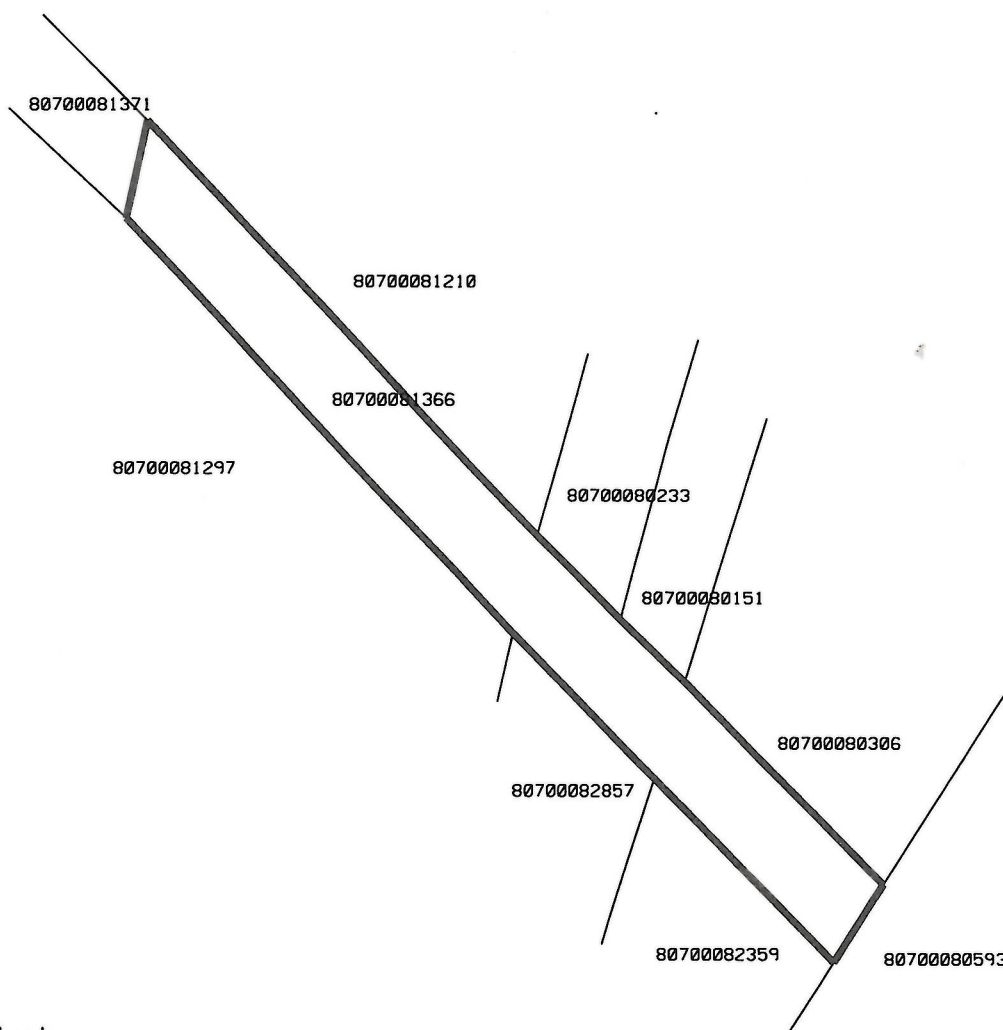
Apzīmējumi:



zemes vienības robeža

Ķekavas novada pašvaldības nekustamā īpašuma speciāliste Daiga Ozola

"Elektropārvade", Ķekavas pagasts, Ķekavas novads

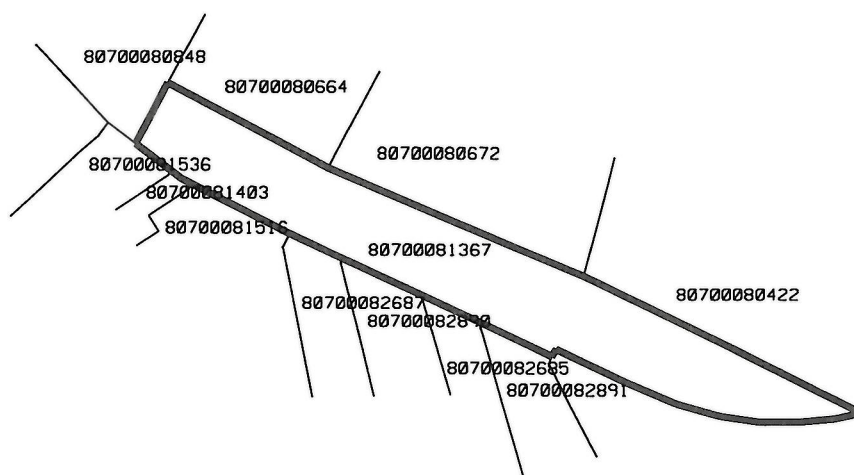


Apzīmējumi:

———— zemes vienības robeža

Ķekavas novada pašvaldības nekustamā īpašuma speciāliste Daiga Ozola

"Elektropārvade", Ķekava, Ķekavas pagasts, Ķekavas novads

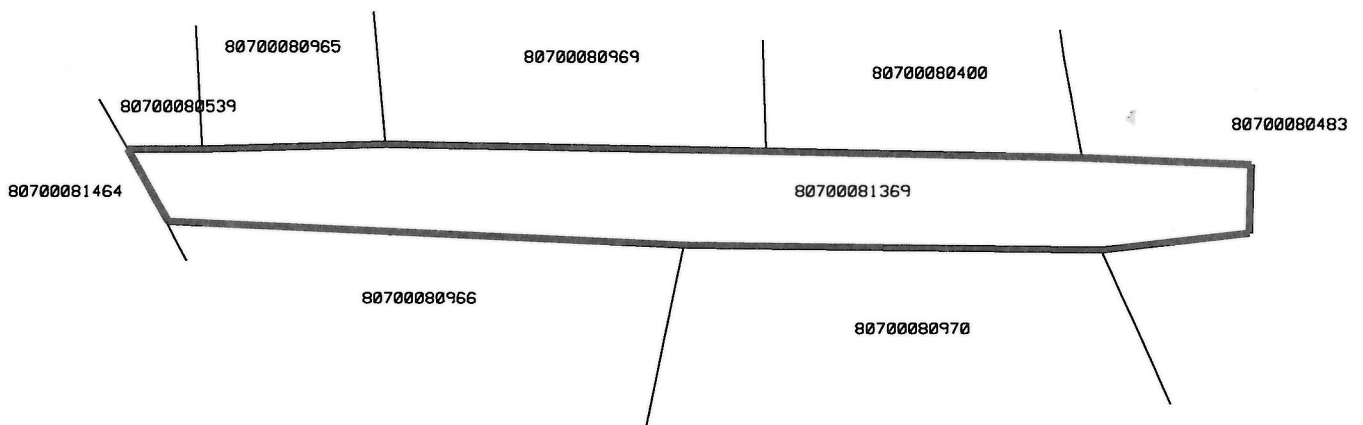


Apzīmējumi:

———— zemes vienības robeža

Ķekavas novada pašvaldības nekustamā īpašuma speciāliste Daiga Ozola

"Elektropārvade", Odukalns, Ķekavas pagasts, Ķekavas novads

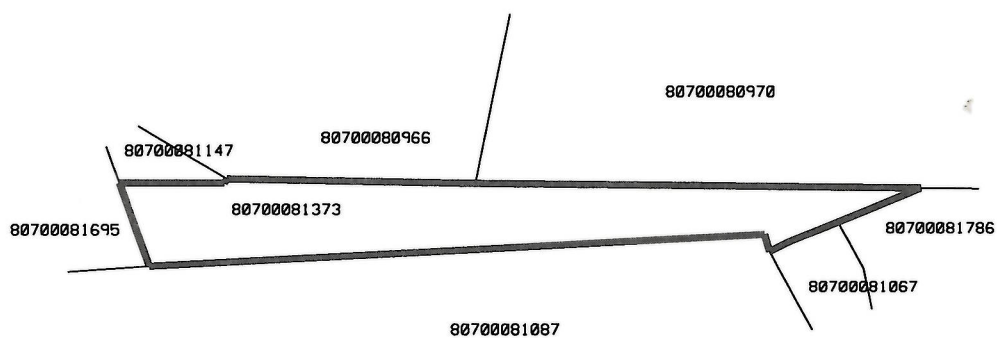


Apzīmējumi:

———— zemes vienības robeža

Ķekavas novada pašvaldības nekustamā īpašuma speciāliste Daiga Ozola

"Elektropārvade", Odukalns, Ķekavas pagasts, Ķekavas novads



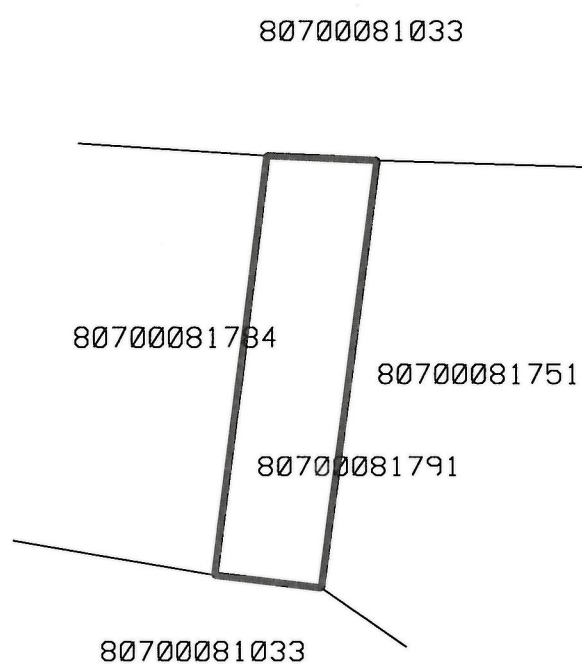
Apzīmējumi:



zemes vienības robeža

Ķekavas novada pašvaldības nekustamā īpašuma speciāliste Daiga Ozola

"Pepiņi", Ķekava, Ķekavas pagasts, Ķekavas novads



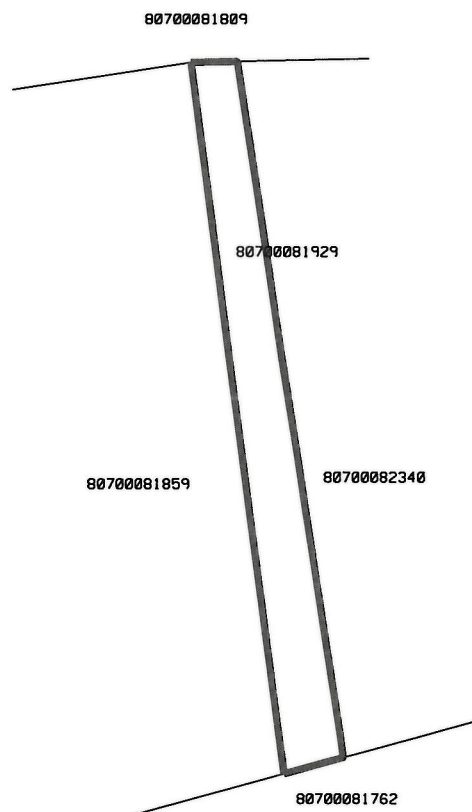
Apzīmējumi:



zemes vienības robeža

Ķekavas novada pašvaldības nekustamā īpašuma speciāliste Daiga Ozola

"Zadraki", Ķekava, Ķekavas pagasts, Ķekavas novads



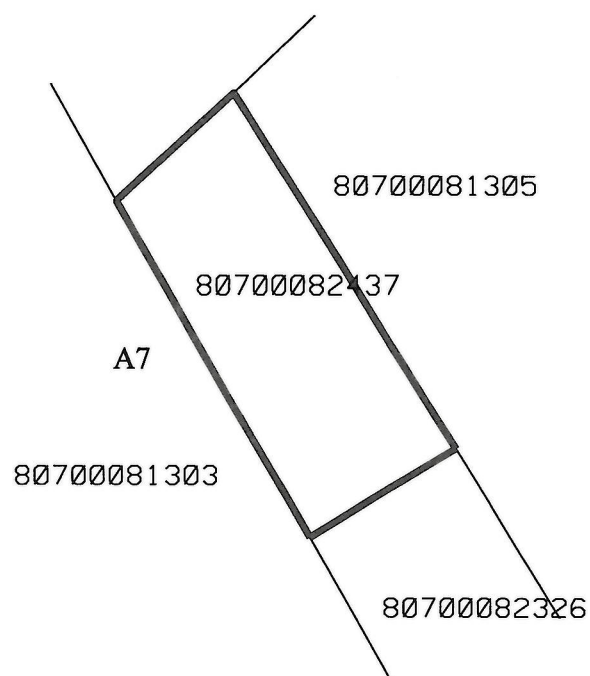
Apzīmējumi:



zemes vienības robeža

Ķekavas novada pašvaldības nekustamā īpašuma speciāliste Daiga Ozola

"Imantiņas", Alejas, Ķekavas pagasts, Ķekavas novads



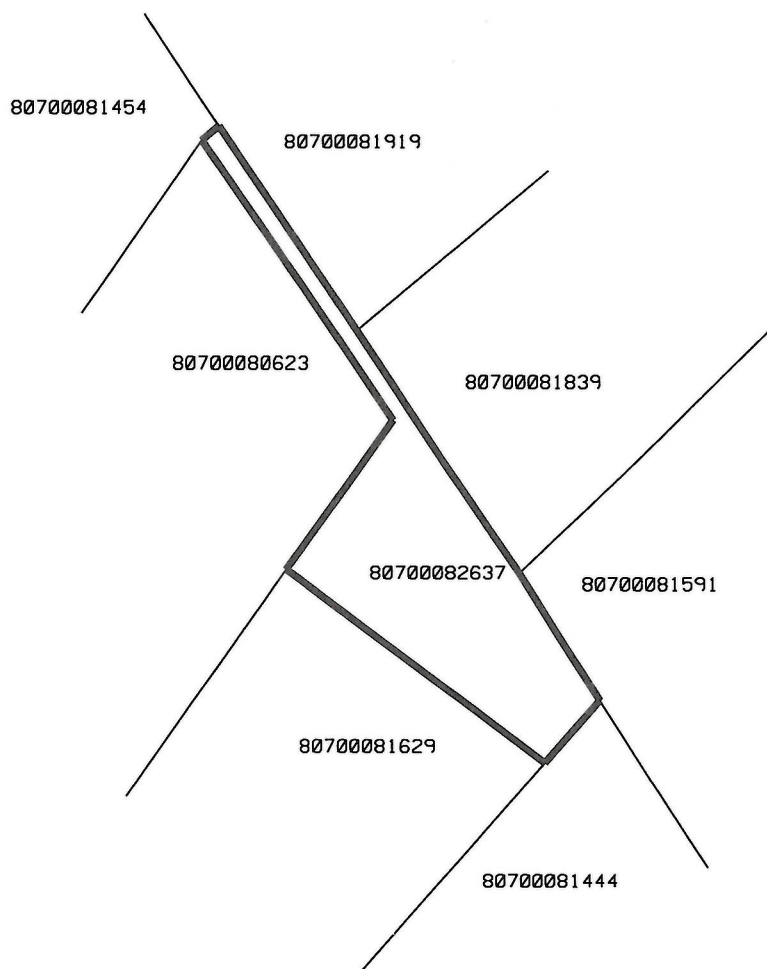
Apzīmējumi:



zemes vienības robeža

Ķekavas novada pašvaldības nekustamā īpašuma speciāliste Daiga Ozola

"Mazā Senču iela", Ķekava, Ķekavas pagasts, Ķekavas novads

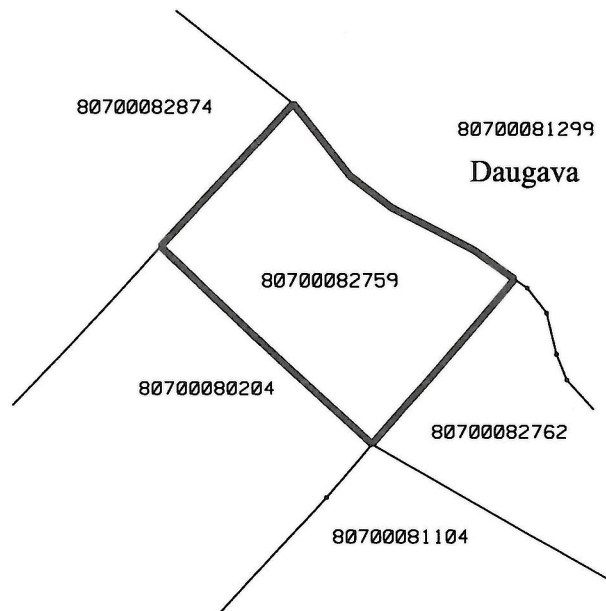


Apzīmējumi:

———— zemes vienības robeža

Ķekavas novada pašvaldības nekustamā īpašuma speciāliste Daiga Ozola

"Zaļkrēslī", Vimbukrogs, Ķekavas pagasts, Ķekavas novads



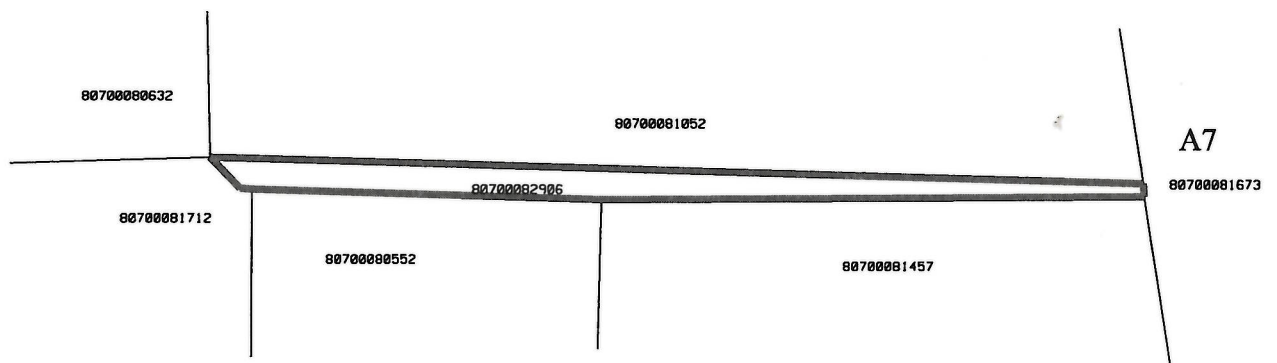
Apzīmējumi:



zemes vienības robeža

Ķekavas novada pašvaldības nekustamā īpašuma speciāliste Daiga Ozola

"Noliktavas iela", Ķekava, Ķekavas pagasts, Ķekavas novads

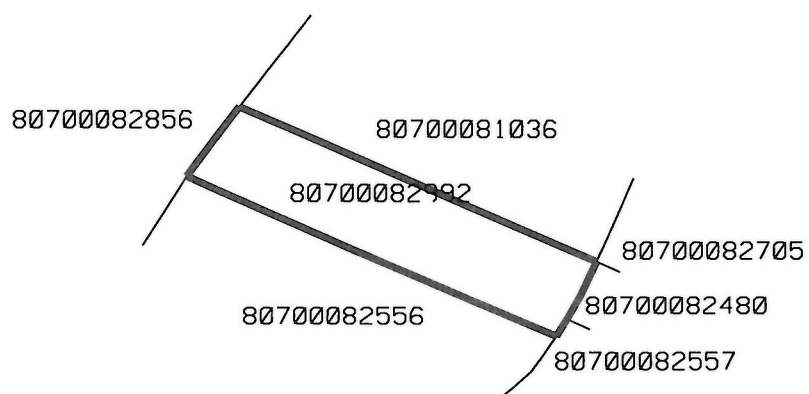


Apzīmējumi:

———— zemes vienības robeža

Ķekavas novada pašvaldības nekustamā īpašuma speciāliste Daiga Ozola

"Līvijas", Ķekava, Ķekavas pagasts, Ķekavas novads



Apzīmējumi:



zemes vienības robeža

Ķekavas novada pašvaldības nekustamā īpašuma speciāliste Daiga Ozola